

# MAXART

マ ッ ア ー ト

# EPSON

EXCEED YOUR VISION



エコソルベント

サイン&ディスプレイ向け  
大判インクジェットプリンターカタログ

8色インクモデル

64 GS6000  
Inch ¥2,498,000 (標準価格/税別)

RIP専用  
モデル

NEW

\*出力には対応したソフトウェアRIPが別途必要です。  
\*インターフェイスケーブルは別売です。  
裏表紙の「購入前のご注意」をご確認ください。

## サイン&ディスプレイの「新発色」。

エコソルベントGSインク搭載、新MAXART。



NEW

あらゆるビジネスシーンに

[maxart.jp](http://maxart.jp)



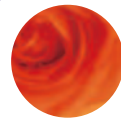
出力スピード 最大:25.3m<sup>2</sup>/h 720dpi×360dpi 2passモード印刷時

**GS6000** ¥2,498,000  
RIP専用モデル



\*価格は標準価格(税別)。\*プリンタードライバーは同梱されていません。出力には対応したソフトウェアRIPが別途必要です。  
\*ご使用のソフトウェアRIPにより機能性に差があります。

エプソンのエコソルベントGSインクを搭載し、  
高画質・高発色を実現。



**8色インク搭載による  
高い色再現性**

オレンジ+グリーンインクを含む8色インクセットのエコソルベントGSインクにより、水性インクジェットプリンターに匹敵する高画質と広い色再現領域を実現しています。



**デュアルアレイ・MicroPiezoヘッドで  
高画質と高生産性を両立**

2列のプリントヘッドと最小3.7plのインクドット制御により、高画質と高速印刷を両立しています。



**人にやさしいエコソルベントGSインク搭載**

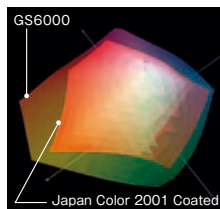
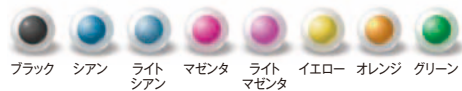
ニッケルフリーのエコソルベントGSインクで印刷時の作業環境を改善。溶剤インク特有の臭いを抑え、屋内の掲示物にも利用できます。

# 圧倒的な高画質と色再現力により、

## 高画質 & 高発色

オレンジ/グリーンインクを含む8色インクセットを搭載\*

エプソンのエコソルベントGSインクを搭載。オレンジ・グリーンを含む8色の構成で、高い色再現力を実現。高画質の写真はもちろん、コーポレートカラーや商品パッケージカラーなどの特色の再現性に優れています。

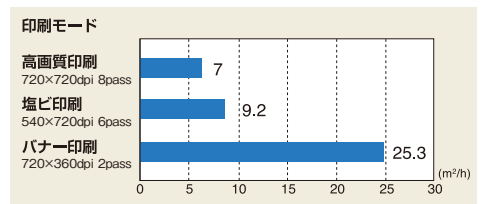


\*エプソンでの測定結果。使用するメディアによって異なります。

## 高い生産性の実現

高生産性と高画質を両立\*

2列のプリントヘッドで高速処理を実現、高画質モードでの印刷時でもスピード印刷。大量印刷や短納期の受注対応にも力を発揮します。



## デュアルアレイ・MicroPiezoヘッド

エプソンのピエゾヘッド技術が実現した、高品質・高速度・高耐久性を備えたMicroPiezoヘッドをデュアルアレイ化。インクドットのサイズを精密にコントロールし、着弾位置の精度を高め、高画質化を実現しています。ヘッドには各色専用の360ノズルを備えた2チャンネルシステムを採用。高画質と高生産性を両立しています。



デュアルアレイ・MicroPiezoヘッド

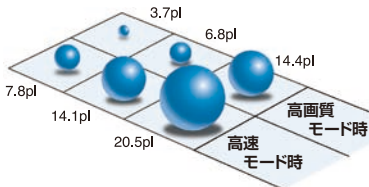
## 大容量のホットスワップ対応インクカートリッジ

各色950mlの大容量インクカートリッジを採用。さらには印刷中でも交換可能なホットスワップにも対応し、ダウンタイムの少ない連続稼働を可能にします。



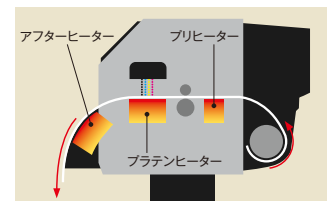
## 最小3.7plのMSDTPによるインクドットコントロール\*

MSDT(マルチ・サイズ・ドットテクノロジー)により、ベタ部分には大きいサイズのドット、階調や調色部分には小さいサイズのドットをモードにより3段階に分けて使用。最小わずか3.7plのインクドットコントロールを行います。



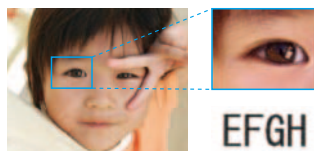
## 3つの独立ヒーターを搭載\*

3系統の独立ヒーターにより、メディアに対する印刷品質や印刷速度の向上をサポート。インクの定着を良くするメディアプリヒーター、ドットの形成を安定させるプラテンヒーター、スピーディーに乾燥させるアフターヒーターの3つのヒーターが、プロに求められる品質と生産性を実現します。



## なめらかなグラデーション・階調表現\*

長年培われたエプソンのインクジェット技術により粒状性を徹底的におさえ、水性インクジェットプリンターにも匹敵する滑らかな階調表現を実現。クオリティーの求められるサイン・ディスプレイにも対応できます。



## 自動巻取りユニット

自動巻取りユニットを本体に標準装備。長いバナー印刷や大量印刷、夜間の連続印刷にも役立ちます。

\*ご使用のソフトウェアRIPによって機能性に差があります。

迫力ある写真表現や特色など高画質が求められる用途に力を発揮します。



# サイン & ディスプレイを塗り替える。

## 人にやさしい設計

### 臭いの少ないエコソルベントGSインク

エプソンのGSインクは溶剤インク特有の臭いを低減したエコソルベントインクです。印刷時の作業環境を改善し、屋内の掲示物にも利用できます。

### ニッケルフリーのインク

エプソンのGSインクは発がん性のあるニッケル化合物を一切含まないため、オペレーターの作業環境向上をサポートします。



### 省エネ仕様

GS6000は印刷後に別の乾燥機を使用する必要がないため消費電力が少なく、人にも環境にも配慮した設計です。

### 優れた操作性・メンテナンス性

見やすい液晶コントロールパネルの採用や、メンテナンスに便利なキットを付属するなど、操作性やメンテナンス性にも優れています。

GS6000のご使用にあたっては対応のソフトウェアRIPが別途必要です。GS6000に対応したサードパーティー製ソフトウェアRIPの最新情報は <http://maxart.jp/gs6000/>にてご確認ください。



GS6000対応ソフトウェアRIPのご紹介

## ONYX PosterShop X10 高性能なジョブ管理やプレビュー・編集ツールを搭載したソフトウェアRIP

### ONYX PosterShop X10

型番: **ONYXX10PS** ¥590,000 (標準価格/税別)

\*エプソンでの取扱型番です。

お問い合わせ先: 株式会社きもと サイングループ TEL:03-3350-0701

### ONYX PosterShop X10サービスオプション

\*株式会社きもとにて実施のサービスです。

メニュー	型番	価格	内容
PosterShop 導入設置・トレーニング	ONYXPSDT	¥100,000	インストール(PC1台)・プリンターへの接続設定 <sup>*1</sup> ・クライアントPC(1台)からの接続確認 <sup>*1</sup> 出力操作説明(2名まで) <sup>*2</sup>
PosterShop 導入設置・トレーニング (北海道・沖縄・離島地区)	ONYXPSDTE	¥170,000	上記と同じ。北海道・沖縄・離島地区向け
PosterShop トレーニング1名追加	ONYXPSDTT	¥20,000	トレーニングの1名追加
PosterShop 1年サポートバック	ONYXPSSP1	¥30,000	購入から1年間の問い合わせサポートの契約
PosterShop 3年サポートバック	ONYXPSSP3	¥50,000	購入から3年間の問い合わせサポートの契約
PosterShop サポート1年延長	ONYXPSSPT	¥30,000	契約期間の切れたサポートの1年延長
PosterShop オンサイトサポート	ONYXPSON	¥100,000	訪問によるPosterShopの再トレーニングまたは不具合を解決するサービス <sup>*3</sup>
PosterShop オンサイトサポート (北海道・沖縄・離島地区)	ONYXPSONE	¥180,000	上記と同じ。北海道・沖縄・離島地区向け

\*1: PC、プリンターをネットワークなどで接続する作業は含まれません。また、クライアントPCからPosterShopをインストールするPCへの共有フォルダのアクセス権設定作業は含まれません。  
\*2: 操作トレーニングは2名様までです。操作トレーニングの受講者を増やす場合は、トレーニング1名追加を必要数ご購入ください。  
\*3: 再トレーニングは1回2名様までに限ります。また、不具合対応は1訪問毎にご購入ください。

### RIPインストールPC推奨環境

	Windows®
CPU	Intel® Core 2 Duo, Pentium® IV 3GHz 以上 AMD Phenom, Athlon X2, Athlon 64, Opteron 2GHz 以上 (複数のRIPを使用する場合は、デュアルコアCPUまたは2つのシングルコアをご使用ください)
メモリー	1CPUにつき2GB RAM
HDD	100GBハードドライブ2台 (SATAを推奨します)
対応OS	Windows® XP Professional Windows® Vista Business, Enterprise, Ultimate Windows® 7 Professional, Enterprise, Ultimate
USBポート	ドングル専用(1個必須)
DVD-ROMドライブ	インストール用DVD-ROMドライブ1台必須
プリンターとの接続	USB/ネットワーク

### クライアントPC対応OS

Windows®	Windows® XP Professional Windows® Vista Business, Enterprise, Ultimate Windows® 7 Professional, Enterprise, Ultimate
Mac OS	Mac OS X 10.4.11以上/10.5.X/10.6.X



## 水性インクジェットプリンターのラインアップも充実。

10色インク搭載の高画質モデル

### PX-H10000

¥698,000 (標準価格/税別)

- 水性顔料10色インクを搭載し、高画質を実現。
- オレンジ・グリーンインクにより色再現領域を拡大。
- 自動測色器(オプション)に対応し、キャリブレーションも自動化。

他にも4色インク高速モデル、最大64インチモデルまで豊富なラインアップを取り揃えています。詳細はWebまたはカタログでご確認ください。

maxart.jp

■本体仕様

機種名	GS6000		
標準価格(税別)	¥2,498,000		
印字方式/解像度	フोटوماットジェット方式 最大解像度:1440dpi×1440dpi <sup>※1</sup>		
コントロールコード体系	ESC/Pラスタ *コマンドは非公開		
ノズル配列	ブラック	360ノズル(180ノズル×2)	
カラー	各色360ノズル(各色180ノズル×2)		
印刷速度 <sup>※1</sup>	カラー	最高画質:2.9m/h(1440dpi×1440dpi 16pass) 高速1: 9.2m/h(540dpi×720dpi 6pass) 高画質1: 5.8m/h(1440dpi× 720dpi 8pass) 高速2: 13.4m/h(720dpi×720dpi 4pass) 高画質2: 7.0m/h( 720dpi× 720dpi 8pass) 高速3: 25.3m/h(720dpi×360dpi 2pass) 高画質3: 9.2m/h( 540dpi× 720dpi 6pass)	
必要マージン	左:右5~25mm、上:下5mm以上		
インターフェイス	USBインターフェイス(Hi-Speed USB/USB) <sup>※2</sup> 、1000Base-T/100Base-TX		
紙送り方式	ロール紙:1本装着 単票紙:非対応		
ロール紙外径	約76mm芯:外径170mm以内		
ロール紙重量	30kgまで		
インク	エコノルベントタイプ各色独立インクカートリッジ(ブラック、シアン、マゼンタ、イエロー、ライツシアン、ライトマゼンタ、オレンジ、グリーン)		
用紙	ロール紙 用紙幅:300mm~1,625mm 用紙厚:最大1.3mm		
内蔵メモリー	256MB(Main)/64MB(Network)		
環境条件(動作時)	温度20℃~32℃、湿度40%~60%(非結露)		
電源電圧	AC100~120V、50/60Hz		
消費電力	印刷時:約680W 動作時:約680W(待機ヒートオン) 約48W(待機ヒートオフ) スリープモード時:約24W 電源オフ時:約3W		
外形寸法(W×D×H)	2,698mm×943mm×1,267mm 2,698mm×1,045mm×1,267mm(自動巻き取りユニット使用時)		
質量	約203kg(インクカートリッジ含まず)		
同梱品	インクカートリッジ(350ml) <sup>※3</sup> 各1本(ブラック、シアン、マゼンタ、イエロー、ライツシアン、ライトマゼンタ、オレンジ、グリーン)、クリーニング液 <sup>※3</sup> 8本、ドキュメントパック(ソフトウェアCD-ROM、取扱説明書)、スタンド、自動巻き取りユニット、メンテナンスキット		
稼働音	動作時:約55dB以下		
関連規格	VCCIクラスA情報処理装置		

※1:ご使用のソフトウェアRIPおよびメディアに関する。  
 ※2:印刷品質を保つため、Hi-Speed USBの使用を推奨します。※3:初期充填用です。  
 ※Hi-Speed USBは従来表記のUSB2.0に該当、USBは従来表記のUSB1.1に該当します。

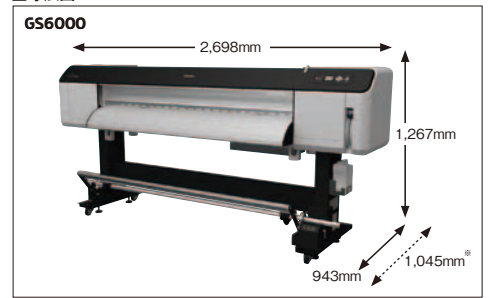
■インクカートリッジ

型番	インク容量	仕様	標準価格(税別)
ICBK68	950ml	ブラック	¥28,000
ICC68	950ml	シアン	¥28,000
ICM68	950ml	マゼンタ	¥28,000
ICY68	950ml	イエロー	¥28,000
ICL68	950ml	ライツシアン	¥28,000
ICLM68	950ml	ライトマゼンタ	¥28,000
ICOR68	950ml	オレンジ	¥28,000
ICGR68	950ml	グリーン	¥28,000

■メンテナンス用品

型番	商品名	仕様	標準価格(税別)
C12C890611	メンテナンスキット	プリンターのメンテナンスに使用するツール一式(本体に1セット同梱) 内容:クリーニング棒(12本)、フラッシング用吸収材(1個) キャリッジレールクリーナー(1本)、キャリッジレールオイル(1本)	¥6,000
C12C890621	インククリーナー	プリントヘッド周辺の清掃用クリーナー液(メンテナンスキットと併用) 内容:インククリーナー液(1本)、プラスチック容器(1個)、手袋(12枚)	¥8,000
ICGCLL	クリーニング液	ヘッド洗浄に使用するインクカートリッジ型のクリーニング液(1本入り) 洗浄時にはインクヘッド1色あたり1本のクリーニング液が必要	¥5,000

■寸法図



※自動巻き取りユニット使用時の奥行き

■GS6000をご使用にあたっての注意事項

●本製品にはプリンタードライバーは添付されません。本製品に対応したソフトウェアRIPが別途必要になります。  
 ●インクジェットプリンターは非常に精密なドットサイズのインクをコントロールして印刷を行うため、プリントヘッドの交換後に色が微妙に変化する場合があります。同様に、複数台お使いになる場合、機体内に色が微妙に違う場合がありますので、ご了承ください。  
 ●本製品を運用いただくためには定期的なプリンターヘッド交換が必要です。保守サービスに加入されない場合、ヘッド交換が有償となりますので予めご了承ください。  
 ●本製品の使用時、廣く印刷ホルダー内に廃液が排出されます。廃液は各自治体の法令に基づき、産業廃棄物として処理業者に廃棄をご依頼ください。

ECO情報

- 発がん性のあるニッケル化合物を含まず、溶剤インク特有の臭いも低減したエコノルベントGSインクは、印刷時の作業環境を改善します。
- 印刷後に別の乾燥機を必要としないため、省スペース・低消費電力です。

**搬入のご案内** 搬入作業では、製品の開梱と指定場所への配置及び組み立て、梱包材回収までの作業を行います。  
 個別見積もりとなります。お申込みいただき、弊社契約の業者がお客様先に事前にお伺いさせていただき、搬入経路の確認をさせていただきます上で料金のご提示となります。

**設置のご案内** 配送・搬入後、ご指定の場所にサービスエンジニアを派遣し、お客様の代わりに製品の設置作業を行います。  
 設置 ¥50,000(税込¥52,500) \*設置作業を実施するには、搬入作業が終了している必要があります。\*設置作業は、インクカートリッジの取り付け、プリンター単体の基本動作確認、製品へのネットワークプロトコルの設定、製品のメンテナンス等に関する注意事項のご説明を行います。

**保守サービスのご案内** ソフトウェアRIPに関してのサポートは対象外となります。  
 本製品には1年間の出張修理保証が付きます。保守サービスは、平日の標準時間対応から夜間・土日の延長対応まで豊富なメニューを取り揃えています。製品を最良な状態で快適にご利用いただけるよう、保守サービス加入を強くお勧めいたします。

保守サービスメニュー	標準時間対応	夜間延長対応	土日+夜間延長対応
サービス受付時間帯	月~金 9:00~17:30	月~金 9:00~21:45	月~日 9:00~21:45
購入同時3年(年1回点検付)	¥562,500(税込¥590,625)	¥592,500(税込¥622,125)	¥652,500(税込¥685,125)
購入同時4年(年1回点検付)	¥700,000(税込¥735,000)	¥740,000(税込¥777,000)	¥820,000(税込¥861,000)
購入同時5年(年1回点検付)	¥787,500(税込¥826,875)	¥837,500(税込¥879,375)	¥937,500(税込¥984,375)
保証期間終了後1年間(年1回点検付)	¥250,000(税込¥262,500)	¥260,000(税込¥273,000)	¥280,000(税込¥294,000)

\*保守契約の期間は製品購入後最長5年までとなります。\*離島・遠隔地、天候などにより一部対応できない場合があります。保守サービスに関するお問い合わせは、お近くの取扱販売店および、エプソンサービスコールセンターまでお願いいたします。

※カタログ上の印刷サンプルは、印刷上の都合により実際の印刷とは多少異なる場合があります。※:カタログ上の画面および印刷サンプルは、一部ハコミ合成です。※:このカタログに記載の価格および仕様、デザインは2011年1月31日現在のものです。技術改善により、予告なく変更する場合がありますがご了承ください。※:会社名、商品名は各社の商標、または登録商標です。※:Microsoft、Windowsは、米国Microsoft Corporationの米国およびその他の国における登録商標です。※:Windows®の正式名称はMicrosoft Windows Operating Systemです。※:Apple、Macintoshは、Apple Computer Inc.の商標です。※:Intel、Pentiumは、Intel Corporationまたはその子会社の米国およびその他の国における登録商標または商標です。※:Adobe PostScript、Adobe Photoshop、Adobe Acrobat Reader、PostScriptはAdobe Systems Incorporated(アドビシステムズ社)の商標です。●このカタログの標準価格には、消費税は含まれておりません。●このカタログに記載の価格はメーカー希望小売価格であり実際の価格は取扱販売店にてご確認ください。●オプションプラス商品の価格は取扱販売店にお問い合わせください。●製品購入にあたって、取扱販売店に設置、操作指導などを依頼する場合には、商品価格以外に別途費用が発生します。詳しくは、取扱販売店にお問い合わせください。●本製品に関するお問い合わせおよびサポート、カタログ記載内容については、国内限定とさせていただきます。●本製品(ソフトウェア含む)は日本国内仕様であり、海外での保守および技術サポートは行っていません。

**使用限定について**  
 本製品は航空機・列車・船舶・自動車などの運行に直接関わる装置・防災防犯装置・各種安全装置など機能・精度などにおいて高い信頼性・安全性が必要とされる用途に使用される場合は、これらのシステム全体の信頼性および安全維持のためにフェールセーフ設計や冗長設計の措置を講じるなど、システム全体の安全設計にご配慮いただくうえで弊社製品をご使用いただくようお願いいたします。本製品は、航空宇宙機器、幹線通信機器、原子力制御機器、医療機器など、極めて高い信頼性・安全性が必要とされる用途での使用を意図しておりませんので、これらの用途には本製品の適合性をお客様において充分ご確認ください。

**購入前のご注意**  
 \*プリンターを初めてご使用される際、プリンターを印刷可能な状態にするためにもインクが消費されます。\*カラー印刷以外のモード(黒、モノクロ写真)を指定した場合でもプリントヘッドを良好な状態に保つための動作で全色のインクが使われます。\*1色でもインク残量が限界値に達すると印刷ができなくなります。\*モノクロ印刷またはカラー印刷のみで使用する場合にもすべてのインクカートリッジを装着する必要があります。\*プリントヘッドの品質を維持するため、インクが完全になくなる前に動作を停止するように設計されており、使用済みインクカートリッジ内にインクが残ります。\*このカタログに記載のプリンターの補修用性能部品は製造打切後6年間保有しています。

製品からソリューションまで、マックスアートのすべてがわかる。 <http://maxart.jp>

消耗品は、純正品をお勧めいたします。  
 プリンター性能をフルに発揮するためにエプソン純正品のインクカートリッジおよびプリンター用紙を使用されることをお勧めいたします。純正品以外のもをご使用になりますと、プリンター本体や印字品質に悪影響がでるなど、プリンター本来の性能を発揮できない場合があります。  
**安全に関するご注意**  
 ●ご使用前に必ず取扱説明書を読み、正しくお使いください。  
 水、湿気、ほこり、油煙などの多い場所に設置しないでください。火災、故障、感電などの原因となることがあります。

Better Products for a Better Future  
 環境配慮への強い意志で、未来を切り拓くことができる。そう考えるエプソンは、信頼性が高く、リサイクル可能で、エネルギー効率のよい革新的なモノづくりにつねに挑戦しています。これからも省エネ・省資源・省スペースなど、省の技術を活かした製品をとおして、環境のため、そして未来のために貢献していきます。

**EPSON** エプソン販売株式会社 〒160-8324 東京都新宿区西新宿6-24-1 西新宿三井ビル24階 **セイコーエプソン株式会社** 〒392-8502 長野県諏訪市大和3-3-5

エプソンのホームページ ▶ <http://www.epson.jp>

各種製品情報、各種ドライバー類の提供、サポート案内などのさまざまな情報を満載したエプソンのホームページです。  
 (エプソン) エプソンなら購入後も安心。皆様からのお問い合わせの多い内容をFAQ(よくあるご質問とその回答集)としてホームページに掲載。ぜひご利用ください。 <http://www.epson.jp/faq/>

- エプソンインフォメーションセンター 製品に関するご質問・ご相談を電話でお答えします。  
**TEL:050-3155-8066** 受付時間 9:00~17:30 月~金曜日(祝日・弊社指定休日を除く)  
 \*上記電話番号はKDDI株式会社の電話サービスを利用しています。上記番号がご利用いただけない場合は、携帯電話またはNTT東日本、NTT西日本の固定電話(一般回線)からおかけいただくか、042-585-8582までおかけください。
- プリンター購入ガイドインフォメーション 製品の購入をお考えになっている方の専用窓口です。製品に関する技術的な質問など、お気軽にお電話ください。  
**TEL:050-3155-8100** 受付時間 9:00~17:30 月~金曜日(祝日・弊社指定休日を除く)  
 \*上記電話番号はKDDI株式会社の電話サービスを利用しています。上記番号がご利用いただけない場合は、携帯電話またはNTT東日本、NTT西日本の固定電話(一般回線)からおかけいただくか、042-585-8444までおかけください。
- スクール(エプソンフォトイメージングスクール)新宿  
 詳しくはホームページをご確認ください。 <http://www.epson.jp/school/>
- ギャラリー(エプソート)
- 詳しくはホームページをご確認ください。 <http://www.epson.jp/epsite/>
- ショールーム(エプソンスクエア)新宿 月~金曜日(祝日・弊社指定休日を除く)  
 詳しくはホームページをご確認ください。 <http://www.epson.jp/showroom/>  
 電話のかけまちがいが増えておりますので、番号をお確かめのうえおかけください。

●お求め、ご相談は信用とサービスの行き届いた当店で。

カタログコード:CLMAXGS1 B(2011年1月31日現在)