

できる! つながる!! 無線LANプリント

ガイドブック

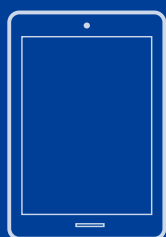


スマホから

はじめての人も
もっと知りたい人も
この1冊でOK!!



ケータイから



タブレットから



PCから

NEW EP-807AW



NEW EP-807AR



NEW EP-807AB



NEW EP-977A3



NEW EP-907F



NEW EP-777A



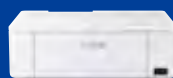
NEW EP-707A



NEW PX-047A



NEW PX-437A



NEW PF-70



NEW SC-PX5V II

パソコンから スマホから タブレットから プリントをはじめよう!!

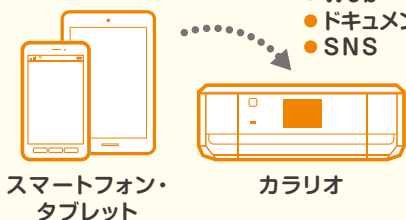
カラリオならあなたがお持ちの様々なデバイスからのプリントが楽しめます!
自宅で、オフィスで、旅行先で、プリントしたい時にすぐできる!
早速やってみたいプリントスタイルをチェックしてみましょう!

あなたの端末でこんなことができる!

スマートフォン・タブレットから

プリントアウト

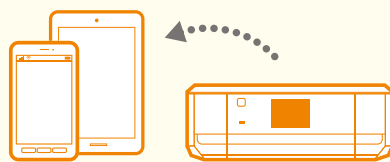
- 写真
- Web
- ドキュメント
- SNS



スマートフォン・
タブレット

カラリオ

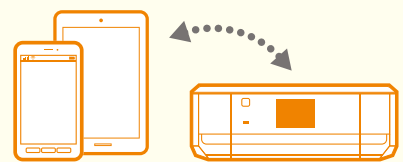
スキャン



スマートフォン・
タブレット

カラリオ

メモリーカードアクセス



スマートフォン・
タブレット

カラリオ

など



Epson iPrint

👉 P3~14へ

メールプリント

Epson Connect

👉 P17へ

AirPrint

👉 P20へ

Google Cloud Print™

👉 P20へ

接続の設定手順をチェック!

Wi-Fi Direct® の設定が Epson iPrintから簡単にできる!

👉 P13へ

Epson Connect に登録しよう!

👉 P15へ

無線LAN対応 カラリオプリンター



NEW EP-977A3



NEW EP-907F



NEW EP-807AW



NEW EP-807AB



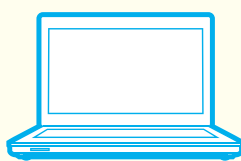
NEW EP-807AR

*各種サービスをご利用いただくには、インターネットへの接続が必要な場合があります。*インターネットへ接続する際の通信料はお客様のご負担となります。
*機能によってはユーザー登録が必要です。

パソコンから



プリントアウト



パソコン



カラリオ

メールプリント [Epson Connect](#) P17へ

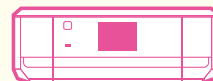
リモートプリントドライバー [Epson Connect](#) P19へ

Google Cloud Print™ P20へ

携帯電話から



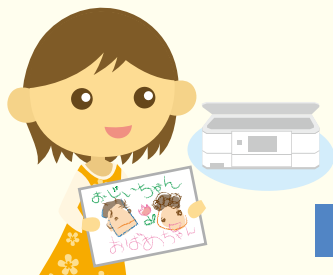
携帯電話



カラリオ

メールプリント [Epson Connect](#) P17へ

カラリオから



カラリオプリンター



カラリオ

メールdeリモート印刷 [スキャン to クラウド機能] [Epson Connect](#) P18へ

プリンターを無線接続！

無線LAN接続を始めよう！

P21へ



NEW EP-777A



NEW EP-707A



NEW PX-437A



NEW PX-047A



NEW PF-70



NEW SC-PX5V II



EP-306



EP-4004



PX-7V



スマホから、タブレットからプリントできる便利なアプリ!

Epson iPrint

エプソンが提供する iOS、Android™ 向けの無料アプリです。お手持ちのスマートフォンやタブレットにダウンロードすると、ネットワーク上にあるカラリオ※¹ の利用が可能になります。撮影した画像データをプリントしたり、閲覧中の Web サイトや、ドキュメントなどのプリントが簡単にできます。



※1：カラリオ以外の対象プリンターについては、エプソンのホームページまたはカラリオ総合カタログをご確認ください。 ※2：Wi-Fi Direct® の対応機種は、EP-977A3、EP-907F、EP-807AW/AB/AR、EP-777A、EP-707A、PX-437A、PF-70、SC-PX5V II です。

接続の概要

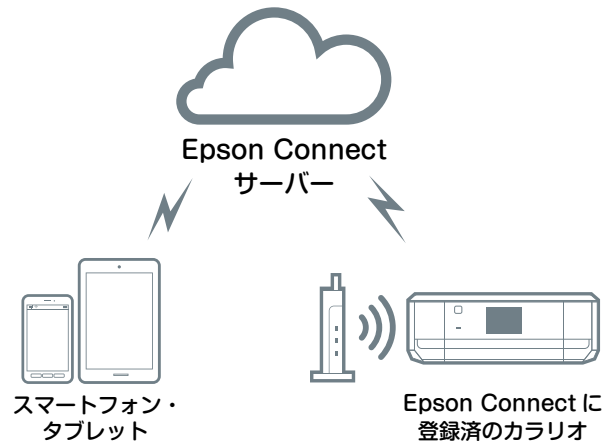
ローカルネットワークから印刷



Wi-Fi Direct® から印刷※2



インターネット環境で屋外などからリモート印刷※3



Wi-Fi Direct®で接続した場合、リモート印刷はできません。

対応プリンター

EP-977A3 EP-907F EP-807AW/AB/AR EP-777A EP-707A PX-437A PX-047A PF-70 SC-PX5V II
EP-306 EP-4004 PX-7V

対応ファイル形式

【プリント機能】（ローカル、リモート共に対応）

●写真プリント

JPEG PNG

●ドキュメントプリント（注1）

PDF Microsoft® Word Excel® PowerPoint®

●Web ページプリント

『Epson iPrint』で URL を入力してページを表示し、印刷を行います。（注2）（注3）

●オンラインサービスに保存しているファイルのプリント 対応オンラインサービス：Box、Dropbox、Evernote®、 Google Drive™、OneDrive™、マイポケット

JPEG PNG PDF

Microsoft® Word Excel® PowerPoint®

【スキャン機能】（ローカルのみ対応）

●文書や写真をスキャンし、スマートフォンやタブレット端末への保存、オンラインサービスへのアップロードが可能。

JPEG PDF



（注1）：Android™版はMicrosoft® Word、Excel®、PowerPoint®、PDF対応。ただし、Microsoft® Word、Excel®、PowerPoint®の印刷時は自動的にGoogle Drive™にアクセスして印刷できるデータに変換します。Wi-Fi®通信しか持たないタブレット端末などではWi-Fi Direct®接続するとインターネット接続ができないため、Microsoft® Word、Excel®、PowerPoint®は印刷できません。

（注2）：Epson iPrintでURLを入力し、表示されたウェブページの印刷ができます。iOS標準のブラウザに表示したウェブページのプリントはできません。iOS標準のブラウザで表示されたPDF文書、Microsoft® Word、Excel®, PowerPoint®は印刷可能です。

（注3）：ウェブブラウザに表示したウェブページをEpson iPrintに引き継いで表示し印刷できます。ただし、Android™の標準ブラウザ以外のウェブブラウザの場合、データ共有機能をサポートしていないウェブブラウザからは印刷できません。また、Epson iPrintで直接URLを入力して印刷することもできます。なお、ウェブページ中のPDFファイル、Microsoft® Wordファイル、Excel®ファイル、Powerpoint®ファイルなどは印刷できません。

※3：インターネット環境からの印刷には、SC-PX5V II、EP-4004、PX-7Vは対応していません。*接続する際の通信料はお客様のご負担となります。
*動作環境については、エプソンのホームページまたはカラリオ総合カタログをご確認ください。



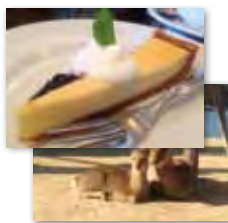
Epson iPrint をダウンロードすればこんなことができる!!



Epson iPrint 写真

スマートフォンやタブレット内の写真をプリントできます。

詳しくはP9へ



Epson iPrint Web

WebサイトのURLを入力して、カラリオでプリントできます。

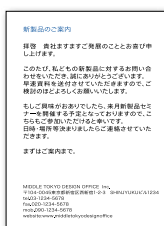
詳しくはP10へ



Epson iPrint スキャン

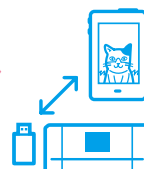
スキャンしたデータをスマートフォンやタブレットに保存できます。

詳しくはP9へ



Epson iPrint メモリーカードアクセス

メモリーカード内の画像データ※1をカラリオを介してスマートフォンやタブレットと送受信できます。詳しくは P10 へ



Epson iPrint ドキュメント

PDFなどの文書をプリントできます。

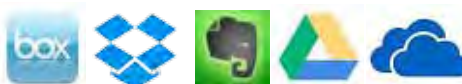


Epson iPrint コピー

セットした原稿の枚数や倍率を設定してコピーできます。



Epson iPrint オンラインサービス



Box、Dropbox、Evernote[®]、Google Drive[™]、OneDrive[™]、マイポケットに対応しています。



LINEで送られてきた 写真をプリント

LINEで友達からもらった写真を、Epson iPrintでダイレクトにプリントできます。

詳しくは P11 へ



LINE cameraで撮った 写真をプリント

LINE cameraを使えば、写真にフレームをつけたり色調を変えたりしてプリントできます。

詳しくは P11 へ



Epson iPrint 機能対応表

アプリ	機能	EP-977A3	EP-907F	EP-807AW/AB/AR	EP-777A
Epson iPrint	写真	●	●	●	●
	ドキュメント	●	●	●	●
	オンラインサービス	●	●	●	●
	Web	●	●	●	●
	スキャン	●	●	●	●
	コピー	●	●	●	●
	メモリーカードアクセス	●	●	●	●
	インク購入	●	●	●	●
Epson Creative Print	Facebook 写真印刷	●	●	●	●
	ディスクリーベル印刷	●	●	●	●
	手書きシート合成印刷	●	●	●	●
	フォーム印刷	●	●	●	●
	塗り絵印刷	●	●	●	●
NEW フォトブック印刷	●	●	●	—	
3DフレームPrint	3Dフレーム印刷・ケース印刷・メッセージ印刷	●	●	●	—
NEW Epson カメラでコピー	書類・ホワイトボード撮影、印刷	●	●	●	●
NEW Epson マルチロールプリント	お名前シール・写真シール・宛名シールなど	—	—	—	—

※1: Android[™] 端末の場合、JPEG ファイルのみ対応。iOS 端末の場合、スマートフォンからプリンターにセットしたメモリーカードに画像データをコピーする場合は、JPEG、PNG ファイルに対応。プリンターにセットしたメモリーカードからスマートフォンに画像データをコピーする場合は、JPEGのみ対応。

さらに



Epson Creative Print



3D フレームPrint

NEW Epson カメラでコピー

NEW Epson マルチロールプリント

拡張アプリをダウンロードしよう！
便利な機能を追加して、いろいろな印刷を楽しもう！！



Epson Creative Print

Facebook 写真印刷

Facebook に公開した自分の写真や、写真に付けたコメントなどのプリントができます。

👉 詳しくはP12へ



Epson Creative Print

ディスクレーベル印刷

撮影した写真を使用して、オリジナルのBD/DVD/CD レーベルプリントが簡単にできます。



Epson Creative Print

手書き合成シート印刷

手書きのメッセージと写真を合成して、オリジナルのポストカードが作れます。



Epson Creative Print

塗り絵印刷

お気に入りの写真やイラストで、輪郭だけを残した塗り絵が作れます。



Epson Creative Print

フォーム印刷

便せんや五線譜、スケジュール帳など、便利な各種フォームをプリントできます。



Epson Creative Print

NEW フォトブック印刷

お気に入りの写真を選んでレイアウト。そのままプリントしてアルバムに。



3D フレームPrint

立体的に見える3D フレームと好きな写真を合成してプリントできます。^{※2}

NEW

Epson カメラでコピー

書類などをスマートフォンのカメラで撮影して保存。台形補正などの機能もあります。

NEW

Epson マルチロールプリント

お名前シールや写真シールなど便利なラベルシールがプリントできる新アプリです。

まずはEpson iPrintをダウンロードしよう！ 詳細は次のページへ 👉

EP-707A	PX-437A	PX-047A	PF-70	SC-PX5V II	EP-306	EP-4004	PX-7V
●	●	●	●※3	●	●	●	●
●	●	●	●※3	●	●	●	●
●	●	●	●※3	●	●	●	●
●	●	●	●※3	●	●	●	●
●	●	●	—	—	—	—	—
●	●	●	—	—	—	—	—
●	●	—	●	—	—	—	—
●	●	●	●	●	●	●	●
●	●	●	●※3	●	●	—	—
●	—	—	—	●	●	—	—
●	—	—	—	—	—	—	—
●	●	●	●※3	●	●	—	—
●	●	●	●※3	●	●	—	—
—	—	—	●※3	—	—	—	—
—	—	—	●※4	—	●	—	—
●	●	●	●※3	●	●	●	●
—	—	—	●	—	—	—	—

※2：専用紙「フォトカード3D フレーム」を使用します。※3：ロール紙には印刷できません。※4：ケース印刷とメッセージ印刷は非対応です。*動作環境については、エプソンのホームページまたはカラリオ総合カタログをご確認ください。



iOS (iPhone/iPad/iPod touch など) 端末をご使用の方
**App Store からダウンロードして
 カラリオプリンターを登録**

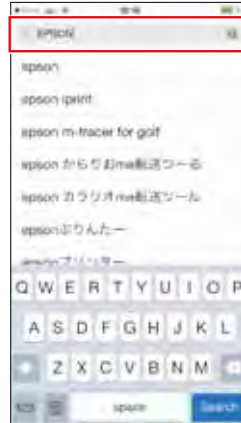
対応機器	OSバージョン
iPhone5s/5c/5/4S/4/3GS/3G iPod touch 3rd generation以降 iPad	iOS 5.0以降



QRコードリーダーを使用できる方は右記QRコードでダウンロードページへ。



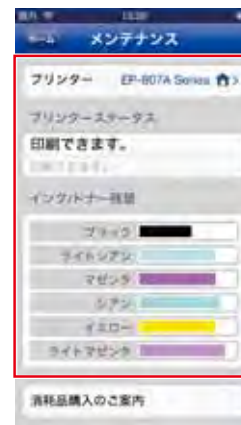
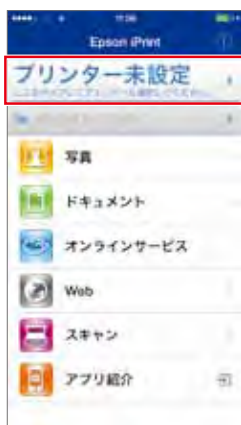
- 1 「App Store」 をタップします。
- 2 「検索」 で「EPSON」または「エプソン」と入力し検索します。
- 3 検索結果の「Epson iPrint」を選び、「無料」をタップします。



- 4 「インストール」 をタップします。
- 5 「Apple ID パスワード」を入力し「OK」をタップします。
- 6 インストールが完了したら「開く」をタップします。



- 7 「Epson iPrint」の「ホーム画面」の「プリンター未設定」をタップします。
- 8 自動で無線環境で接続されたプリンターが認識されれば設定完了です。



スマートフォンやタブレットを直接プリンターと接続する場合はWi-Fi Direct®をご利用ください。
 P13~14を参照



Android™ 端末をご使用の方

Google Play ストアからダウンロードして カラリオプリンターを登録

対応機器	OSバージョン
Android™	OS Ver2.3以降 (注)

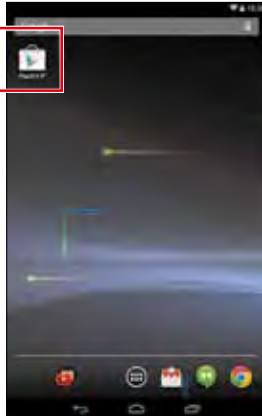
(注) 800×480 (WVGA) 以上のLCD画面対応のAndroid™機器



QRコードリーダーを使用できる方は右記QRコードでダウンロードページへ。



1 「Playストア」をタップします。



2 「検索」で「EPSON」または「エプソン」と入力し検索します。



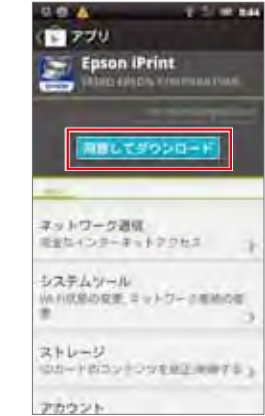
3 検索結果の「Epson iPrint」をタップします。



4 「インストール」をタップします。



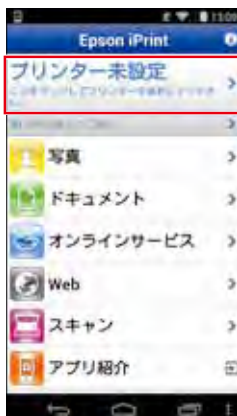
5 「同意してダウンロード」をタップします。



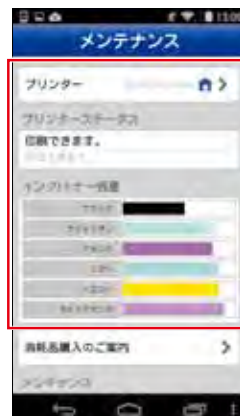
6 インストールが完了したら「開く」をタップします。



7 「Epson iPrint」の「ホーム画面」の「プリンター未設定」をタップします。



8 自動で無線環境で接続されたプリンターが認識されれば設定完了です。



スマートフォンやタブレットを直接プリンターと接続する場合はWi-Fi Direct®をご利用ください。
P13~14を参照



【写真】ご利用手順

- 1 「写真」をタップします。
- 2 印刷したいアルバムを選択します。
- 3 印刷したい写真を選択し、「次へ」をタップします。



- 4 用紙サイズと枚数を確認、変更する場合は右上の設定ボタンをタップします。
- 5 「印刷」ボタンをタップするとプリントを開始します。
- 6 写真プリントの完成です！



【スキャン】ご利用手順※1

- 1 「スキャン」をタップします。
- 2 プリンターの原稿台に原稿をセットし、設定を確認して「スキャン」をタップします。
- 3 取り込み画面を確認し、「保存」 / 「メール」 / 「印刷」を行います。





【Web】ご利用手順

- 1 「Web」 をタップします。
- 2 印刷したいWebサイトのURLを入力またはコピー&ペーストします。
- 3 「印刷」 ボタンをタップします。

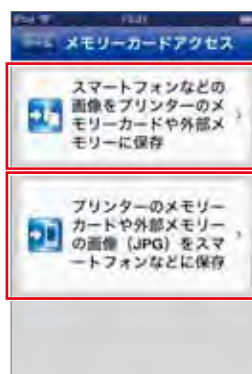


- 4 用紙サイズと枚数を確認、変更する場合は右上の設定ボタンをタップします。
- 5 「印刷」 ボタンをタップするとプリントを開始します。
- 6 Webプリントの完成です！



【メモリーカードアクセス】ご利用手順^{※2}

- 1 プリンターのメモリーカードスロットにメモリーカードを差し込みます。USBメモリーなどは外部機器接続用USBポートに差し込みます。
- 2 「メモリーカードアクセス」をタップします。
- 3 コピーしたい方法をタップし、保存するデータを選択して実行してください。



LINE

【LINEで送られてきた写真】をプリント

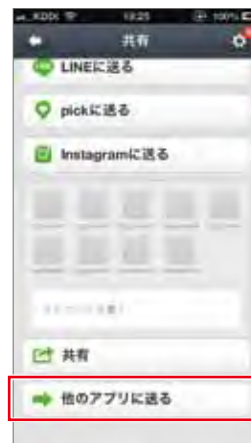
- 1 「LINE」の写真を選択します。
- 2 「保存」ボタンをタップし、写真を保存します。
- 3 「Epson iPrint」を起動し、「写真」をタップして、保存した写真を選択します。



- 4 「印刷」ボタンをタップするとプリントを開始します
- 5 LINEで送られてきた写真のプリント完成です！

【LINE camera^{※1}で撮った写真】をデコレーションしてプリント

- 1 「LINE camera」を起動して、写真を撮影します。
- 2 写真にフレームをつけたり色調を変更してデコレーションします。
- 3 「他のアプリに送る」をタップします。

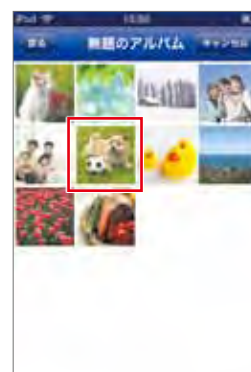


*画面はiOS端末の操作画面です。



【Facebook 写真印刷】 ご利用手順

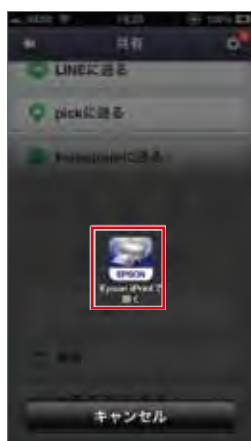
- 1 「Epson Creative Print」 を起動して、「Facebook 写真印刷」 をタップします。
- 2 印刷したいアルバムを選択します。
- 3 印刷したい写真を選択し、「次へ」をタップします。



- 4 用紙サイズを確認、変更する場合は右上の設定ボタンをタップします。
- 5 「印刷」 ボタンをタップすると、プリントが開始されます。
- 6 Facebook 写真プリントの完成です！



- 4 「Epson iPrint」 を選択して、「印刷」 ボタンをタップします。
- 5 LINE camera で撮った写真のプリント完成です！



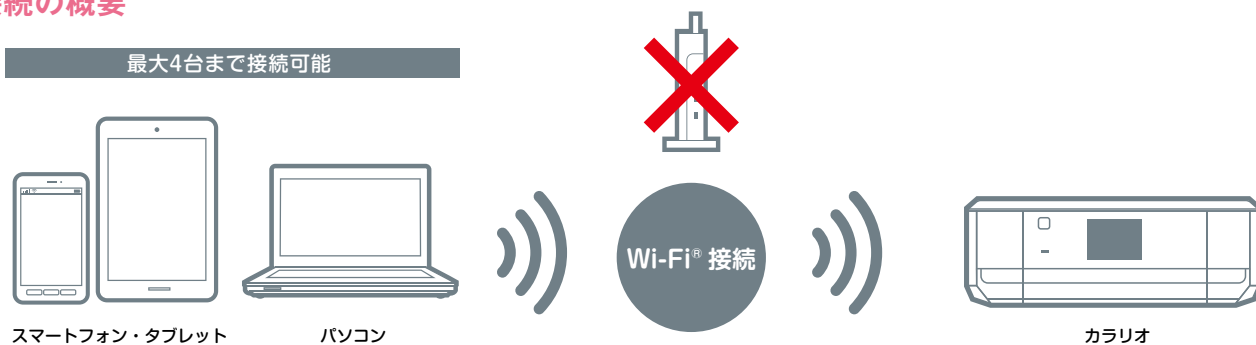
スマホやタブレットとプリンターだけで接続できる！

Wi-Fi Direct® の設定が Epson iPrint から簡単にできる！

アクセスポイントがなくても、プリンターに搭載された Wi-Fi Direct® 接続設定で無線 LAN 搭載機器と接続が可能になります。「Epson iPrint 接続」を使用すれば設定もカンタンです。Wi-Fi Direct® でスマートフォンやタブレットなどを接続すれば、Epson iPrint を使用して、さまざまなプリントを利用できます。



接続の概要



Wi-Fi Direct® 対応プリンター

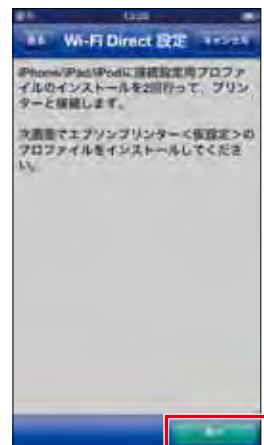
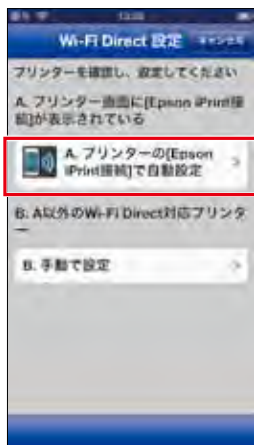
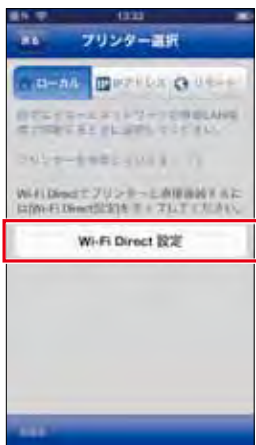
EP-977A3 EP-907F EP-807AW/AB/AR EP-777A EP-707A PX-437A PF-70 SC-PX5VII ※1

- Epson iPrint 接続を使用するには最新の「Epson iPrint」(Ver.5.0 以上) のダウンロード、アップデートが必要です。
☞ P7 ~ 8 を参照ください。
- 子機同士の通信はできません。
- Wi-Fi Direct® 中の転送レートは IEEE802.11g と IEEE802.11n に対応しています。
- iPhone/iPad の Wi-Fi® 設定では、Wi-Fi Direct® の SSID を選択すると、SSID 左側のアイコンが回転したままになることがあります。また、画面上部のアイコンはモバイルデータ通信中であることを示す LTE/4G/3G 等が表示されたままです。正常に設定が完了していますので、Epson iPrint から印刷してください。
- Epson iPrint のご使用方法については ☞ P3 ~ 12 を参照ください。

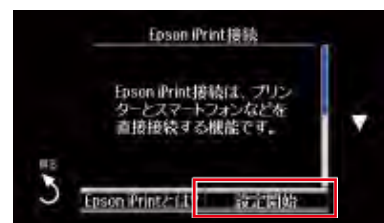
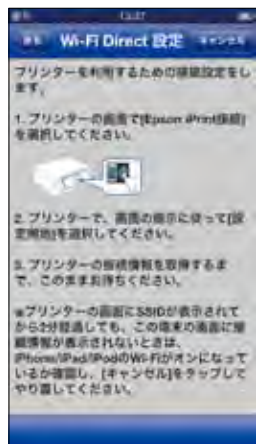
※1：SC-PX5V II は Epson iPrint 接続非対応です。* Wi-Fi Direct® 使用時は、Wi-Fi® 通信しか持たないタブレット端末などではインターネット環境を利用したサービスを利用できません。

Epson iPrint 接続の設定手順

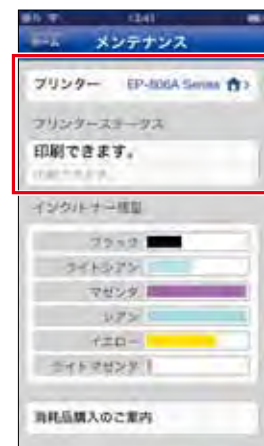
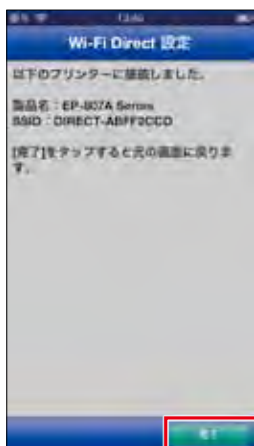
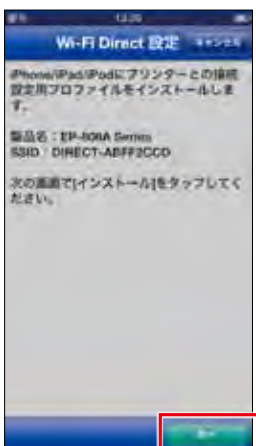
- 1 プリンター設定画面から「Wi-Fi Direct設定」をタップします。
- 2 「A. プリンターの[Epson iPrint接続]で自動設定」をタップします。
- 3 「次へ」をタップして、接続設定用プロファイルのインストール1回目を行います。 ※iOSの方のみ



- 4 インストールが終了すると、下図の画面が表示されます。
- 5 カラリオプリンターの操作画面で「Epson iPrint接続」を選択します。
- 6 次の操作画面で「設定開始」を選択、接続されるとSSIDが画面に表示されます。



- 7 「次へ」をタップして、接続設定用プロファイルのインストール2回目を行います。 ※iOSの方のみ
- 8 接続されたことを確認して、「完了」をタップします。
- 9 メンテナンス画面で、「プリンター名」と「印刷できます」と表示され設定完了です。

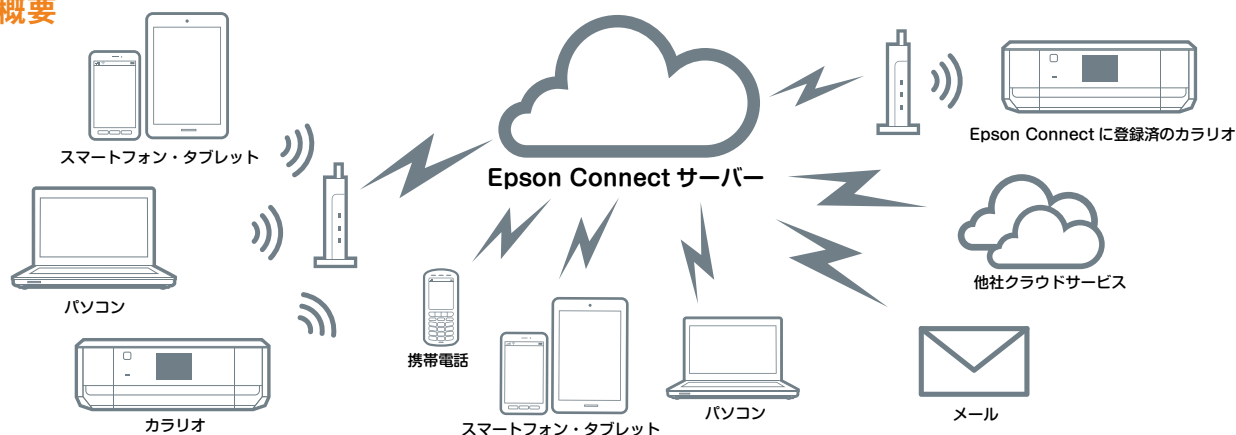


使い方がさらに広がる!

Epson Connect に登録しよう

Epson Connect は、ネットワークを通じていつでもどこでもプリンターを利用することができる、あなたとカラリオ^{※1}を結ぶサービスです。プリントの可能性が広がる Epson Connect に登録して、さまざまなプリントスタイルを楽しみましょう。

接続の概要

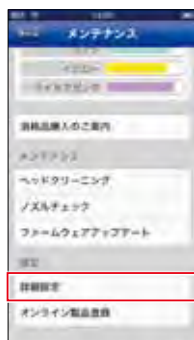


動作環境・動作条件

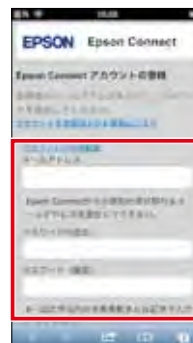
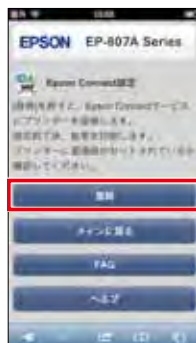
- Epson Connect をご利用いただくには、対応プリンターがインターネット（ブロードバンドネットワーク）環境に接続されている必要があります。

登録手順 スマートフォン・タブレットからの場合

- 1 Epson iPrintのホーム画面からプリンターを選択します。
- 2 「詳細設定」をタップします。
- 3 ブラウザーで設定画面ページが表示されるので「Epson Connect設定」をタップします。



- 4 「登録」ボタンをタップします。
- 5 「次へ」をタップします。
- 6 メールアドレスとパスワードを入力します。



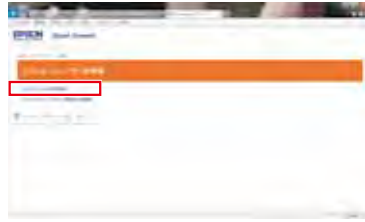
※1：カラリオ以外の対象プリンターについての詳細は、エプソンのホームページまたはカラリオ総合カタログをご確認ください。*画面はiOSの操作画面です。

登録手順 パソコンからの場合

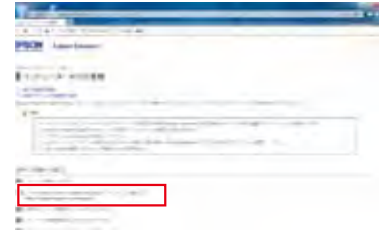
- 1** 「epsonconnect.com」に接続し、セットアップの「Go」をクリックします。



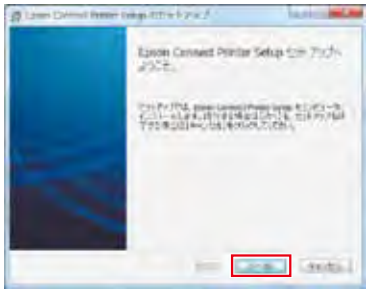
- 2** 「コンピューターからの登録」をクリックします。



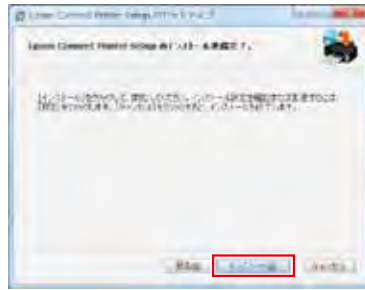
- 3** 画面の内容を確認して2のURLをクリックし、「Epson Connect Printer Setup」をダウンロードします。



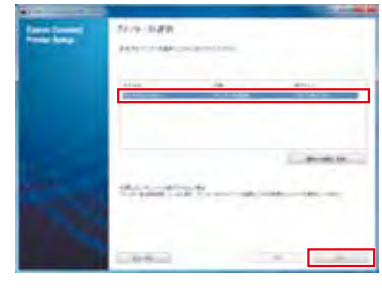
- 4** ダウンロードしたexeファイルを起動し、「次へ」をクリックします。



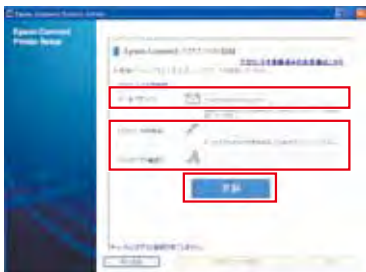
- 5** 「Epson Connect Printer Setup」をインストールします。



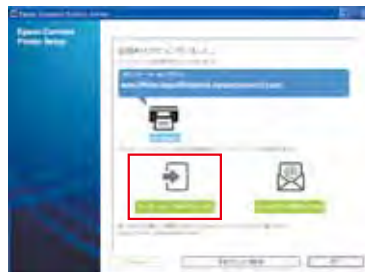
- 6** 登録するプリンターを選択して「次へ」をクリック、次の画面で利用規約に同意します。



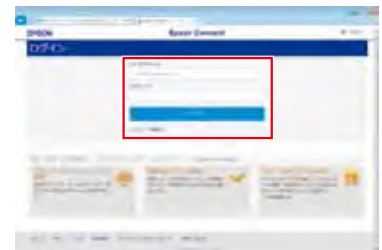
- 7** メールアドレスとパスワードを入力して「登録」をクリックします。



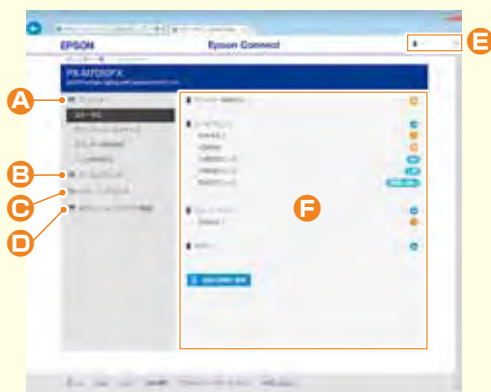
- 8** プリンターのメールアドレスが決定、「ユーザーページにログインする」をクリックします。



- 9** 登録した「メールアドレス」と「パスワード」でログインします。



ユーザーページについて ユーザーページでは、Epson Connectに登録されているお客様情報やプリンター情報の閲覧・管理を行えます。また、印刷設定やメール通知設定、印刷状況も確認できます。ユーザーページへは、インターネットにつながっているパソコンやスマートフォン・タブレット端末などからブラウザ経由でアクセスしてください。



- A プリンター**
 - ・ステータス
 - ・プリンターメールアドレス
 - ・プリンター情報変更
 - ・メール通知設定
- B メールプリント**
 - ・メールプリントの停止・再開
 - ・受信許可リスト
 - ・メールプリント印刷設定
 - ・メールプリントログ
- C リモートプリント**
 - ・リモートプリント設定
 - ・リモートプリントログ
- D スキャンtoクラウド機能**
 - ・スキャン宛先リスト
 - ・スキャンログ
- E ユーザー情報**
 - ・ユーザ情報の変更
 - ・パスワードの変更
- F 確認・設定画面**
 - メニューに応じて内容が切り替わります。

写メ感覚で簡単にプリントできる!

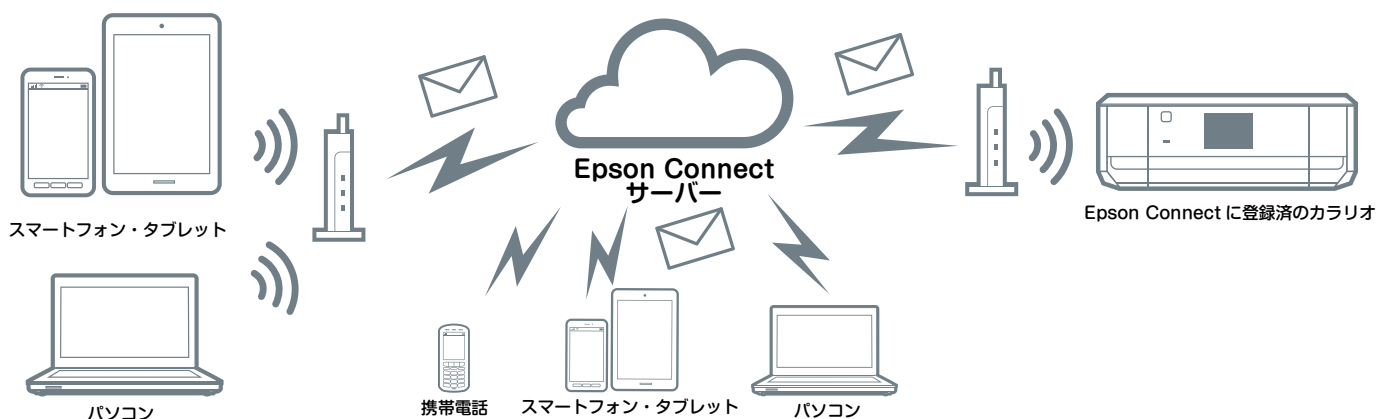
メールプリント

Epson Connect のサービスです



携帯電話やスマートフォンなど、メール送信ができる機器からメールアドレスを設定したカラリオ^{※1}へ、ファイルを送信するだけでプリントできます。特別な操作は必要なく友達にメールを送る感覚で、いつでもどこでもプリントできる便利な機能です。

接続の概要



対応プリンター

EP-977A3 EP-907F EP-807AW/AB/AR EP-777A EP-707A PX-437A PX-047A PF-70 EP-306

動作環境・動作条件

- メールプリントをご利用いただくには、対応プリンターがインターネット（ブロードバンドネットワーク）環境に接続されている必要があります。
- 正常に印刷するためには下記の接続速度が必要です。
最低速度環境：下り 512kbps 以上
推奨速度環境：下り 1Mbps 以上
- 企業内ネットワーク環境では、5222 ポートを開放してご利用ください。

- Epson Connect にプリンターを登録する必要があります。
- Epson Connect の登録方法については P15 ~ 16 を参照ください。

対応ファイル形式^{※2}

JPEG	GIF	PNG	TIFF	BMP	PDF
Microsoft [®] Word	Excel [®]	PowerPoint [®]			

ご利用手順

- 1 メーラーの宛先に登録してあるプリンターのメールアドレスを入力します。
- 2 送信先で出力したい対応ファイルを添付し、送信します。
- 3 宛先のカラリオプリンターから出力されます。

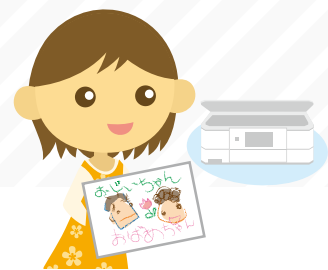


※1：カラリオ以外の対象プリンターについての詳細は、エプソンのホームページまたはカラリオ総合カタログをご確認ください。※2：ZIP圧縮されたファイル、メモ帳などで作成したテキストファイルなどには対応していません。

まるでカラーファクスみたい!

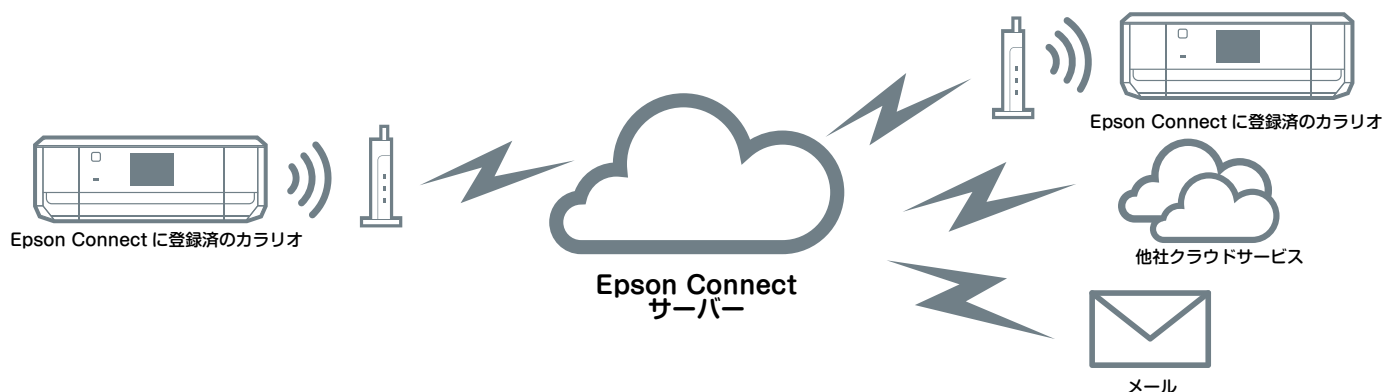
メール de リモート印刷

Epson Connect のサービスです



カラリオでスキャンしたデータを、「Epson Connect」に登録しているカラリオ宛に送付すると、カラリオ同士でカラーファクスのように使用することができます。また、Evernote® サービス※³ や eFax サービス※³ など E メールを直接受け付けられる他社サービスを宛先にすれば、それぞれのサービスをプリンター単体で利用できます。

接続の概要



対応プリンター

EP-977A3 EP-907F EP-807AW/AB/AR EP-777A

動作環境・動作条件

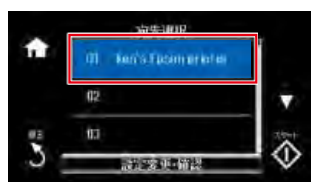
- メール de リモート印刷をご利用いただくには、対応プリンターがインターネット（ブロードバンドネットワーク）環境に接続されている必要があります。
- Epson Connect にプリンターが登録されていて、ユーザーページでスキャン宛先リストを作成する必要があります。
- Epson Connect の登録方法については P15 ~ 16 を参照ください。

送信ファイル形式

JPEG PDF

ご利用手順

- 1 「メール de リモート印刷」を選択します。
- 2 宛先を選択します。
- 3 ファイル形式・カラー／モノクロを設定します。
- 4 設定を確認し、スキャンを開始します。



宛先をクラウドサービスにすれば、データをクラウドにアップロードできます。

※3：ご利用には登録や使用料が必要な場合があります。*画面はカラリオプリンターの操作画面です。
*画面は開発中のものです。実際の記載・内容とは異なる場合があります。

いつでもどこでも自宅感覚でプリントしよう! リモートプリントドライバー

Epson Connect のサービスです



オフィスのパソコンからインターネットを経由して、メールプリントに登録している自宅のカラリオ^{※1}や他の事務所のプリンターヘータを送ることができます。まるで家で出力するときと同じような感覚でプリントできます。

接続の概要



対応プリンター

EP-977A3 EP-907F EP-807AW/AB/AR EP-777A EP-707A PX-437A PX-047A PF-70 EP-306

動作環境・動作条件

【対応 OS】

Windows[®] 8・8.1・Windows[®] 7・Windows Vista[®]・Windows[®] XP
Mac OS X v10.6.8 以降

【動作環境】

- リモートプリントドライバーをご利用いただくには、対応プリンターがインターネット（ブロードバンドネットワーク）環境に接続されている必要があります。
- 正常に印刷するためには下記の接続速度が必要です。
最低速度環境：下り 512kbps 以上
推奨速度環境：下り 1Mbps 以上
- 企業内ネットワーク環境では、5222 ポートを開放してご利用ください。
- Epson Connect にプリンターを登録する必要があります。
- Epson Connect の登録方法については P15 ~ 16 を参照ください。

対応ファイル形式

Microsoft[®] Word Excel[®] PowerPoint[®] など

※印刷機能のあるアプリケーションからも印刷できます。

設定手順 Windows[®] の場合

- ① リモートプリントドライバーはエプソンのホームページからダウンロードし、setup.exe を起動します。
- ② インストール時に接続プリンターのメールアドレスを入力し、「認証」をクリックします。
- ③ ドライバーがインストールされます。



※ Mac OS X の場合は、ダウンロードした DMG ファイルを開いて「EPSON Printer.pkg」を起動してインストールを行います。

※1：カラリオ以外の対象プリンターについての詳細は、エプソンのホームページまたはカラリオ総合カタログをご確認ください。

*画面は Windows[®] 7 の操作画面です。

いろいろなサービスでもっと便利に！

AirPrint



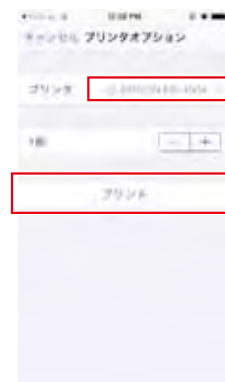
Apple 社が提供する OS 標準のプリントシステムです。iPhone などの iOS 搭載デバイスからローカルネットワーク上の対応プリンターでプリントできます。

- ▶ サービスの詳細は、Apple 社のサービスページをご確認ください。
- ▶ 最新の AirPrint 対応機種につきましては、Web をご確認ください。

ご利用手順 < iOS Safari の場合 >

※ AirPrint を使用するためには、お使いの iOS 搭載デバイスとプリンターが Wi-Fi® を使用して接続されている必要があります。AirPrint は、インフラストラクチャーモードまたは Wi-Fi Direct® を使用しての無線 LAN 接続に対応しています。

- 1 印刷したい Web サイトを開き、操作 アイコンをタップします。
- 2 「プリント」をタップします。
- 3 プリンターを選択し、出力部数を設定して「プリント」をタップします。



Google Cloud Print™



Google 社が提供するプリンタードライバー不要のプリントサービスです。Google Docs™ や Gmail™ などの Web アプリケーションを通じて使用できるサービスです。

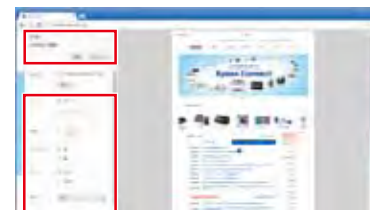
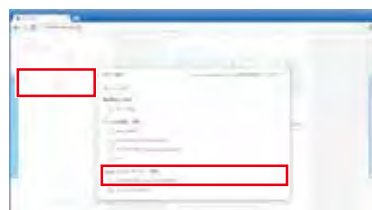
- ▶ サービスの詳細は、Google 社のサービスページをご確認ください。
- ▶ 最新の Google Cloud Print 対応機種につきましては、Web をご確認ください。

ご利用手順 < Google Chrome™ ブラウザーの場合 >

※お使いのパソコンとプリンターが Wi-Fi® を使用してインフラストラクチャーモードで接続されている必要があります。はじめてプリントする場合、または以前に登録したプリンターを使用することができない場合、事前にプリンターを登録する必要があります。

※ Google Chrome™ ブラウザーの「詳細設定」>「Google クラウド プリント」で「ネットワーク上で新しいプリンタが検出された時に通知を表示する」にチェックを入れると、ブラウザーがプリンターを検出した時に、ポップアップが表示されるため、指示に従うと簡単に登録できます。

- 1 印刷したいページを開き、メニューから「印刷」を選択します。
- 2 送信先のプリンターを選択します。「変更」から送信先を変更します。
- 3 必要に応じて部数などを設定し、「印刷」をクリックします。



パソコンをお使いの方向け

インストールディスクで 簡単セットアップ！！



パソコン（OSがWindows[®] 8・8.1・Windows[®] 7・Windows Vista[®]・Mac OS X）とAOSS[™]またはWPSなどに対応しているWi-Fiルーターやアクセスポイントなどをお使いの方は、インストーラから簡単に無線LAN設定を行うことができます。
スマートフォンやタブレットなどをお使いの方は、本体に同梱されている「スマートデバイス簡単接続ガイド」をご覧ください。

接続の概要

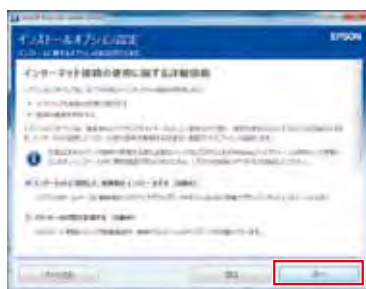
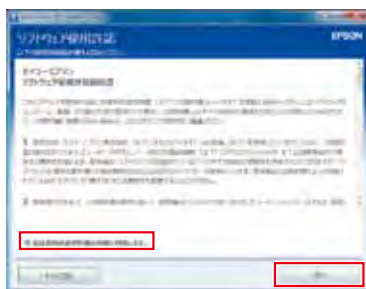


無線LAN接続に必要なもの

- カラリオ
- インストールディスク（カラリオに同梱）
- パソコン
- Wi-Fiルーターまたはアクセスポイント

設定手順 <付属のインストールディスクを使用した設定方法を紹介します>

- ① 「使用許諾契約書」に同意の上、「次へ」をクリックします。
- ② 画面の内容を確認して「次へ」をクリックします。
- ③ 「プリンターのセットアップ」を選択し、「次へ」をクリックします。



- ④ 画面の指示に従いながら、「次へ」をクリックします。
- ⑤ 「無線LAN接続 (Wi-Fi)」を選択し、「次へ」をクリックします。
- ⑥ 「次へ」をクリックし、無線LAN接続の設定を自動開始します。画面に表示される案内に従って操作してください。



[AOSS[™]] エーオーエスエス / [WPS] ダブリューピーエス

どちらも無線LAN親機本体のボタンを押すだけで、接続や暗号化の設定を自動で行える仕組みのこと。AOSS[™]は周辺機器メーカーのバッファ

ローが開発した自動設定機能の名称。WPSは業界団体Wi-Fiアライアンスが策定、異なるメーカーの機器間でも簡単な操作で設定できる。

*画面はWindows[®] 7の操作画面です。

7 セットアップ完了画面を確認し、「次へ」をクリックします。



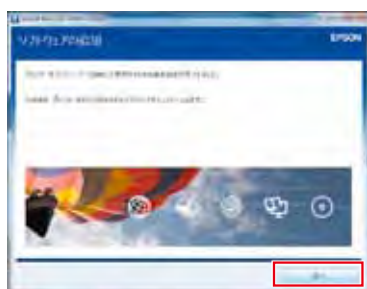
8 画面の指示に従い、A4用紙をセットし、「次へ」をクリックします。



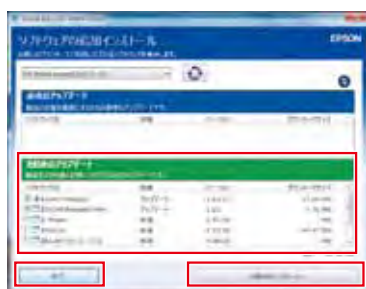
9 「テスト印刷」をクリックし、印刷を確認後「次へ」をクリックします。



10 「次へ」をクリックします。



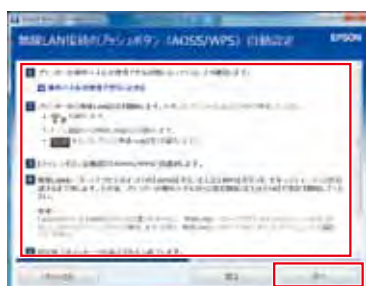
11 アップデートや付属ソフトウェアのインストールを行います。



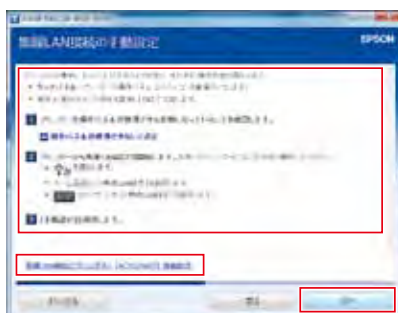
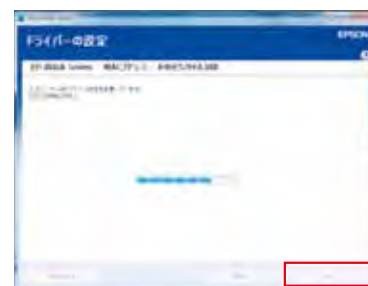
手順 6 で下記の画面が表示された場合は、「**プッシュボタン自動設定**」または、「**手動設定**」で設定を行います。「次へ」をクリックし画面の指示に操作してください。

プッシュボタン自動設定 < AOSS™ または WPS に対応している場合 >

1 画面表示に従い、プリンターと親機でプッシュボタン自動設定を行います。

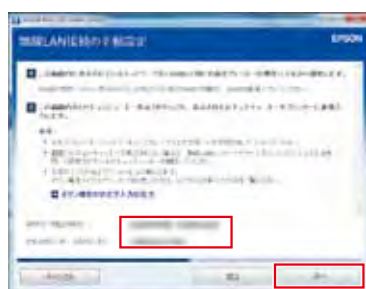


2 インストールが完了したら、「次へ」をクリックし 7 の手順へ。



手動設定 < AOSS™ または WPS に対応していない場合 >

1 画面表示に従い、SSIDとセキュリティキー（パスワード）をプリンターに直接入力します。



2 インストールが完了したら、「次へ」をクリックし 7 の手順へ。



【暗号化キー】 あんごうかきー

データを暗号化するために必要な文字列のこと。文字列の長さは暗号化形式によって異なる。

【WEP】 ウェップ / 【WPA-PSK】 ダブルユーピーイー-ピーエスケー

無線通信のための暗号化技術。いくつかの種類があり、現在はWEPよりセキュリティ機能を強化した「WPA-PSK」が広く使われている。

*画面は開発中のものです。実際の記載・内容とは異なる場合があります。

コンパクト&ワイヤレスプリント 新しいカラリオの登場です。

- デジカメや、スマホから簡単印刷
- スマホ内の写真や文字を自由に使ってラベルシールが作成可能
- 書類やWebサイトは持ち運びやすいA5用紙で印刷
- 本棚に立てて収納できるコンパクトな本体サイズ

コンパクトサイズプリンター

NEW PF-70



※詳細は、カタログまたはエプソンのホームページをご覧ください。

→カラリオインフォメーションセンター

カラリオシリーズ専用お問い合わせ窓口です。
カタログ内容や製品に関するご質問・ご相談に電話でお答えします。

カラリオ (多機能モデル)

☎050-3155-8022

※上記番号をご利用いただけない場合は、042-589-5251をご利用ください。

カラリオ (単機能モデル) /カラリオ ミー

☎050-3155-8011

※上記番号をご利用いただけない場合は、042-589-5250をご利用ください。

エプソンプロセクション (PX-5V、SC-PX5II)

☎050-3155-8066

※上記番号をご利用いただけない場合は、042-589-5250をご利用ください。

*1月1日および弊社指定休日、弊社システムメンテナンスのためにご利用いただけない場合を除く。

→おうちプリント訪問サービス

専門のスタッフがご自宅へ訪問して、設置や設定のお手伝い、使い方のレッスンをを行います。

有料

●おたすけサービス 9,334円 (税別) ~ ●ホームレッスン 9,334円 (税別) ~
<http://www.epson.jp/support/houmon/>

☎050-3155-8666

※上記番号をご利用いただけない場合は、042-511-2944をご利用ください。

→遠隔サポートサービス

遠隔地でも安心。インターネットを使って、オペレーターがお客様のパソコン画面上でお答えします。

電話によるクレジットカード決済

有料

お客様のパソコン画面をオペレーターが拝見し、わかりやすく操作・設定のアドバイスをいたします。

●ご質問1件あたり 1,867円 (税別) <http://www.epson.jp/es/>

☎050-3155-8888

※上記番号をご利用いただけない場合は、042-511-2788をご利用ください。

*上記050で始まる電話番号はKDDI株式会社の電話サービス「KDDI光ダイレクト」を利用しています。*記載の内容は予告なく変更になる場合がございます。最新の情報はエプソンのホームページ (<http://www.epson.jp/>) をご確認ください。

●この冊子に記載の仕様、デザインは2014年6月現在のものです。技術改善等により、予告なく変更する場合がありますので、予めご了承ください。●会社名、商品名は各社の商標、または登録商標です。●AirPrint、App Store、App Store のロゴ、App Store バッジ、iPad、iPhone、iPod touch、Mac OSは、Apple Inc.の商標です。●iOSは、米国およびその他の国におけるCisco Systems, Inc.の商標または登録商標であり、ライセンスに基づき使用されます。●Android、Gmail、Google Chrome、Google Cloud Print、Google Play、Google Play バッジ、Google Play storeアイコンは、Google Inc.の商標です。●Wi-Fi、Wi-Fi Directは、Wi-Fi Allianceの登録商標または商標です。●Microsoft、Excel、OneDrive、PowerPoint、Windows、Windows Vistaは、米国Microsoft Corporationの、米国、日本およびその他の国における登録商標または商標です。●Dropboxは、米国Dropbox Inc.の商標または登録商標です。●Evernoteは、Evernote Corporationの米国およびその他の国における商標または登録商標です。●「マイポケット」は、NTTコミュニケーションズ株式会社の登録商標です。●「QRコード/QR Code」は(株)デンソーウェーブの登録商標です。●LINE cameraはLINE株式会社の商標または登録商標です。



412826500

Printed in XXXXXX

※無線LANプリントガイドブックの記載内容は予告なく変更になる場合がございます。最新の情報はエプソンのホームページ (<http://www.epson.jp/>) をご確認ください。