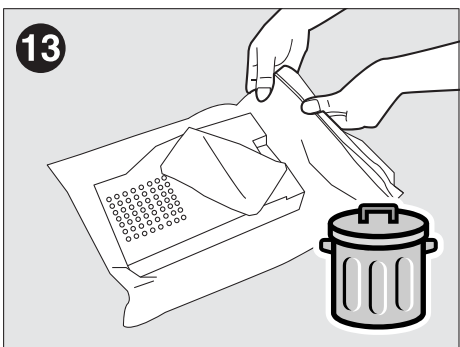
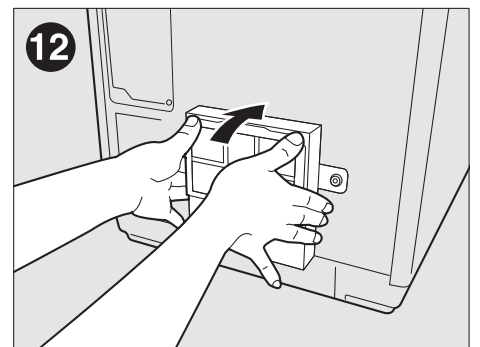
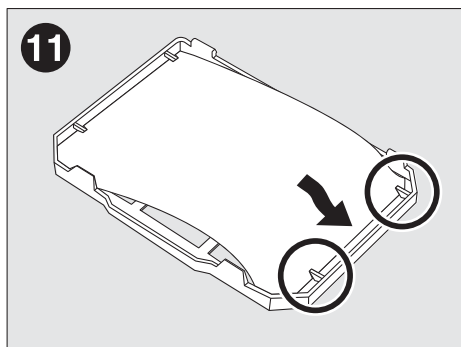
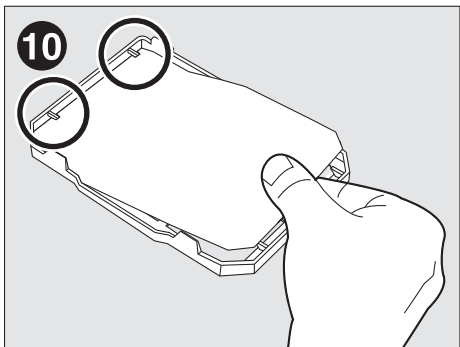
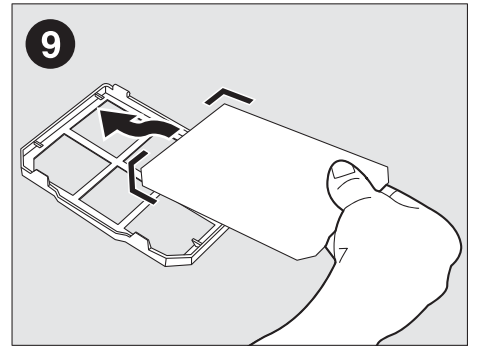
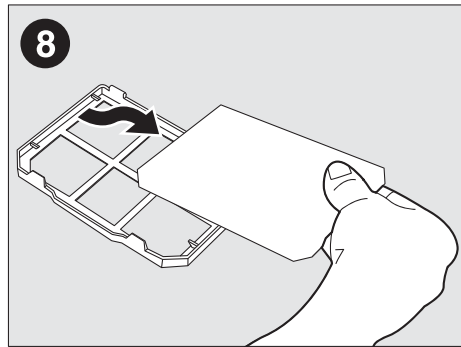
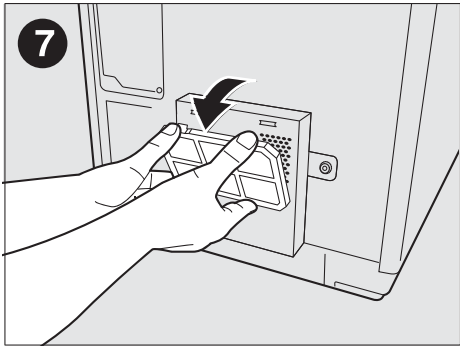
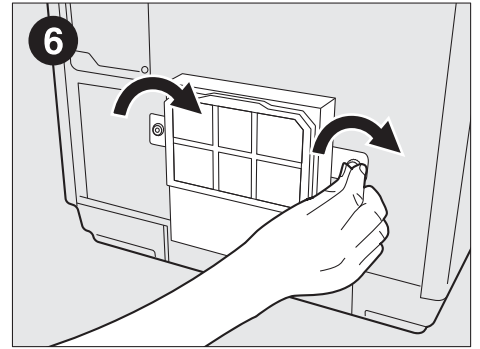
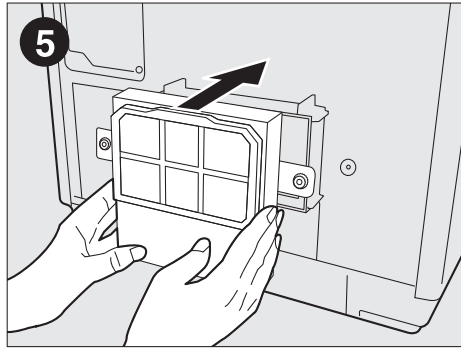
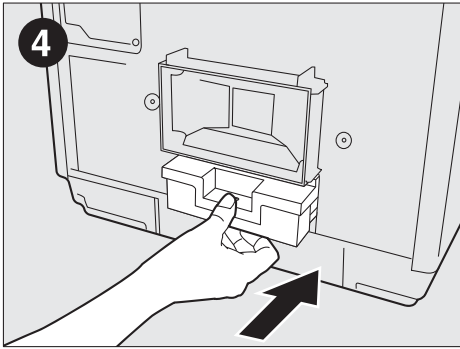
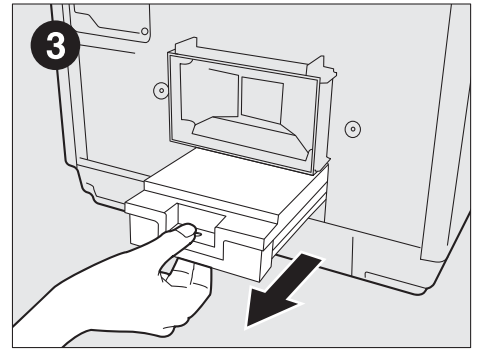
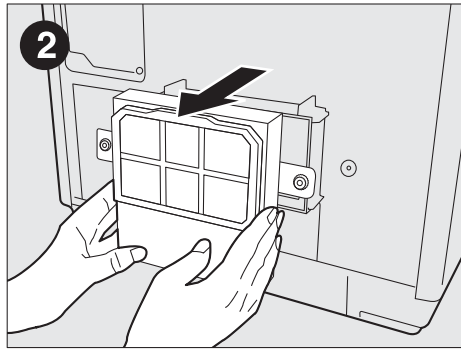
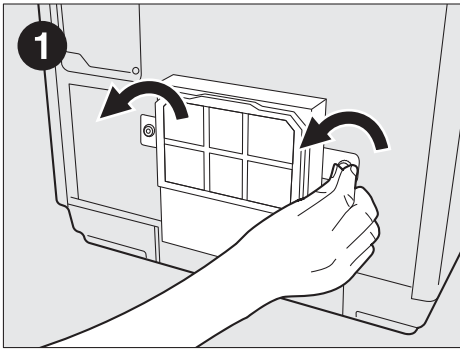


**メンテナンスボックスの交換 / Replacing Maintenance Box**  
**Austausch des Wartungskastens/Remplacement de la Boîte de maintenance**  
**Sostituzione della cartuccia di manutenzione/Cambiar la Caja de mantenimiento**  
**Substituir a Caixa de Manutenção/De onderhoudscassette vervangen**  
**更換维护箱 / 更換廢棄墨水收集盒**



**ご注意 / CAUTION / ACHTUNG / ATTENTION / ATTENZIONE / PRECAUCIÓN / ATENÇÃO / WAARSCHUWING / 注意事項 / 注意事項**

<p>メンテナンスボックスは分解しないでください。          緑色の基板部分には手を触れないでください。          子供の手の届かないところに保管してください。また付着した液体は飲まないでください。          使用後のメンテナンスボックスはビニール袋に入れるまで傾けないでください。          使用可能なメンテナンスボックスを取り外して長期放置を行った場合、再使用はしないでください。</p>	JP
<p><b>Do not dismantle the Maintenance box.</b>  <b>Do not touch the green chip on the side of the Maintenance box.</b>  <b>Keep out of reach of children, and do not drink.</b>  <b>Do not tilt the used maintenance box until it is placed in the plastic bag provided.</b>  <b>Do not reuse a maintenance box which has removed and detached a long period.</b></p>	EN
<p><b>Nehmen Sie den Wartungskasten nicht auseinander.</b>  <b>Berühren Sie nicht den grünen Chip an der Seite des Wartungskastens.</b>  <b>Bewahren Sie ihn außerhalb der Reichweite von Kindern auf und trinken Sie nicht dessen Inhalt.</b>  <b>Kippen Sie den gebrauchten Wartungskasten nicht bevor er im mitgelieferten Kunststoffbeutel entsorgt wurde.</b>  <b>Verwenden Sie keinen Wartungskasten, der entfernt und über einen längeren Zeitraum nicht verwendet wurde.</b></p>	DE
<p><b>Ne pas démonter la boîte de maintenance.</b>  <b>Ne pas toucher la puce verte sur le côté de la boîte de maintenance.</b>  <b>Tenir hors de portée des enfants, et ne pas avaler.</b>  <b>Ne pas incliner la boîte de maintenance usagée avant qu'elle ne soit placée dans le sac plastique fourni.</b>  <b>Ne pas réutiliser une boîte de maintenance qui a été retirée et n'a pas été utilisée pendant une période de temps prolongée.</b></p>	FR
<p><b>Non smontare la cartuccia di manutenzione.</b>  <b>Non toccare il chip verde sul lato della cartuccia di manutenzione.</b>  <b>Tenere lontano dalla portata dei bambini e non ingerire.</b>  <b>Non inclinare la cartuccia di manutenzione usata fino a che non sarà stata inserita nell'involucro in plastica fornito.</b>  <b>Non riutilizzare una cartuccia di manutenzione precedentemente rimossa e rimasta non montata per un lungo periodo.</b></p>	IT
<p><b>No desmonte la caja de mantenimiento.</b>  <b>No toque el chip verde del lateral de la caja de mantenimiento.</b>  <b>Manténgala alejada del alcance de los niños. No ingerir.</b>  <b>No incline la caja de mantenimiento usada hasta colocarla en la bolsa de plástico facilitada.</b>  <b>No reutilice una caja de mantenimiento que lleve mucho tiempo desinstalada.</b></p>	ES
<p><b>Não desmonte a caixa de manutenção.</b>  <b>Não toque no chip verde na parte lateral da caixa de manutenção.</b>  <b>Mantenha fora do alcance das crianças e não beba o seu conteúdo.</b>  <b>Não incline a caixa de manutenção usada até a colocar no saco plástico fornecido.</b>  <b>Não volte a utilizar uma caixa de manutenção que tenha sido removida e permanecido desinstalada durante um longo período de tempo.</b></p>	PT
<p><b>Probeer de onderhoudscassette niet uit elkaar te halen.</b>  <b>Raak de groene chip aan de zijkant van de onderhoudscassette niet aan.</b>  <b>Buiten bereik van kinderen houden. Van de vloeistof mag niet gedronken worden.</b>  <b>Houd de gebruikte onderhoudscassette netjes horizontaal totdat u deze in de meegeleverde plastic zak hebt geplaatst.</b>  <b>Een onderhoudscassette die gedurende langere tijd uit het apparaat verwijderd is geweest, mag u niet hergebruiken.</b></p>	NL
<p>请勿拆卸维护箱。          请勿触摸维护箱上的绿色芯片。          请保管在儿童触摸不到的地方，请勿饮用。          在将用过的维护箱放入提供的塑料袋中之前，请勿倾斜。          请勿重新使用已取下并分离很久的维护箱。</p>	SC
<p>請勿拆卸廢棄墨水收集盒。          請勿觸摸廢棄墨水收集盒上的綠色晶片。          請保管在兒童觸摸不到的地方，請勿飲用。          在將用過的廢棄墨水收集盒放入附帶的塑料袋中之前，請勿傾斜。          請勿重新使用已取下並分離很長時間的廢棄墨水收集盒。</p>	TC



メンテナンスボックス : PJMB100  
 Maintenance Box: PJMB100  
 Wartungskasten: PJMB100  
 Boîte de maintenance: PJMB100  
 Cartuccia di manutenzione: PJMB100  
 Caja de mantenimiento: PJMB100  
 Caixa de manutenção: PJMB100  
 Onderhoudscassette: PJMB100  
 维护箱: PJMB100  
 廢棄墨水收集盒: PJMB100



\*411818500\*

Printed in China

Copyright © 2009 Seiko Epson Corporation. All rights reserved.