

テレビにつないでパッとプリント

テレビ プリンター

簡単ガイド

Panasonic VIERA・DIGA用

テレビに

プリンターをつないで

パッとプリント

カラリオ・プリンタ

Colorio

Contents 目次




テレアプリパ とは?	4
テレアプリパ の準備.....	5
印刷しよう データ放送を テレアプリパ	9
印刷しよう ネット・サービスを テレアプリパ	11
印刷しよう デジカメ写真を テレアプリパ	14
DIGAで テレアプリパ	16
テレアプリパ できる用紙は?	17
付録.....	18

対応プリンタ

EP-901F/EP-901A




対応デジタルテレビ・DVDレコーダ一覧

下表は2008年10月現在の情報です。
最新情報はエプソンのホームページでご確認ください。
<<http://www.epson.jp/support/>>

商品名	型番			参照先
VIERA PZR900シリーズ	TH-50PZR900	TH-46PZR900	TH-42PZR900	 の説明をご覧ください。
VIERA PZ800シリーズ	TH-103PZ800 TH-50PZ800	TH-65PZ800 TH-46PZ800	TH-58PZ800 TH-42PZ800	
VIERA PZ750シリーズ	TH-65PZ750SK TH-42PZ750SK	TH-58PZ750SK	TH-50PZ750SK	
VIERA PZ700シリーズ	TH-50PZ700SK TH-42PZ700	TH-50PZ700	TH-42PZ700SK	
VIERA PZ85シリーズ	TH-46PZ85	TH-42PZ85		
VIERA PZ70シリーズ	TH-50PZ70	TH-42PZ70		
VIERA PX70シリーズ	TH-50PX70 TH-37PX70SK	TH-42PX70SK TH-37PX70S	TH-42PX70 TH-37PX70	
VIERA PX80シリーズ	TH-50PX80	TH-42PX80	TH-37PX80	
VIERA LZ75シリーズ	TH-37LZ75			
VIERA LZ85シリーズ	TH-32LZ85	TH-37LZ85		
VIERA LX75シリーズ	TH-32LX75S	TH-32LX75	TH-26LX75S	
VIERA LX8シリーズ	TH-17LX8			
VIERA LX70シリーズ	TH-32LX70 TH-20LX70	TH-26LX70	TH-23LX70	
VIERA LD70シリーズ	TH-15LD70			
VIERA LX80シリーズ	TH-32LX80	TH-26LX80	TH-20LX80	 の説明をご覧ください。 ※ お使いの製品によっては「松下TV仕様」と表示されることがあります。
VIERA PZ600シリーズ	TH-103PZ600 TH-50PZ600	TH-65PZ600	TH-58PZ600	
VIERA PX600シリーズ	TH-58PX600 TH-37PX600	TH-50PX600	TH-42PX600	
VIERA PX500シリーズ	TH-65PX500 TH-37PX500	TH-50PX500	TH-42PX500	
VIERA PX300シリーズ	TH-50PX300	TH-42PX300	TH-37PX300	
VIERA LX600シリーズ	TH-32LX600			
VIERA LX500シリーズ	TH-32LX500	TH-26LX500		
VIERA LX300シリーズ	TH-32LX300	TH-26LX300		
DIGAシリーズ	DMR-XW51 BW700 XW100	DMR-XW41V BW800 XW200V	DMR-XW31 BW900 XW300	 の説明をご覧ください。 ※ DIGAシリーズは、「デジカメ写真」プリントのみ対応しています。

テレプリパ[♪]とは？

デジタルテレビとプリンタを接続して、テレビのリモコン操作でパッとプリントする機能です。

-  テレビ番組を見ながら詳しい情報をプリント『**データ放送**』
-  テレビでインターネットを楽しみながらプリント『**ネット・サービス**』
-  デジカメで撮った写真をテレビ画面で見ながらプリント『**デジカメ写真**』

の3つの楽しみ方があります。

※テレビ番組やDVD/ビデオの映像画面を印刷することはできません。
DIGAシリーズは、「デジカメ写真」プリントのみ対応しています。

テレビにつないでパッとプリント

テレプリパ[♪]



データ放送

テレビが受信した
情報をプリント！



ネット・サービス

テレビでいろいろ
調べてプリント！



デジカメ写真

いつものデジカメ写真を
テレビで見ながらプリント！

テレビを観ながら、もっと詳しく知りたい情報や
手元に残しておきたい情報があったら、
テレビのリモコンのボタンを押すだけ。
カラリオがパッとプリントします。
「テレプリパ」で、家族の集まるリビングが、
もっと楽しい空間になります。



テレビで楽しむ「データ放送」とは？

地上デジタル放送の特長のひとつに、「データ放送」があります。これまでの
ような番組やCMの放送のみならず、番組情報や最新ニュース、天気予報などの
情報が配信されるサービスです。「データ放送」には、放送中の番組と連動
した「番組連動」と、ニュースや天気予報、地域情報など暮らしに役立つ
「番組非連動」の2種類があります。

※印刷情報が付加されたデータ放送のみプリント可能です。
詳しくはデータ放送の画面でご確認ください。



<番組連動>

放送中の番組と
連動した情報を
楽しめる。



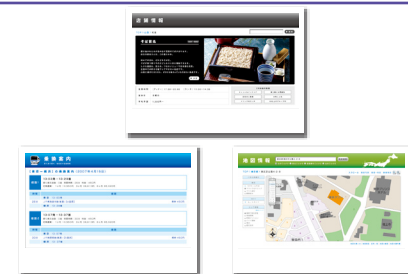
<番組非連動>

各テレビ局が独自に
配信する情報画面を
楽しめる。



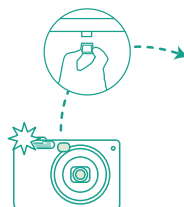
テレビで楽しむ「ネット・サービス」とは？

ブロードバンドとつながるデジタルテレビならではの便利な機能です。
VIERAシリーズなら、ネットワークにつなげば「アクトビラ」上の
「VIERA」向けの暮らしまるごと便利と安心を提供するサービスサイト
「Panasonic TV スクエア」などが楽しめます。



テレビで楽しむ「デジカメ写真」とは？

VIERAシリーズやDIGAシリーズなら、撮ったデジカメ写真をテレビの大画面
に映して、みんなでワイワイ写真観賞が楽しめます。また、写真を一覧
表示にして、プリントする写真を選択することができます。
テレビを使った、写真プリントの新しい楽しみ方、
それが「テレ写」です。



写真をスライドショーなどにして、
大画面で楽しむことができます。

テレプリパ[®]の準備

デジタルテレビとプリンタをホームネットワーク環境に接続します。

「デジカメ写真」を印刷するだけの場合は、デジタルテレビとプリンタを直接接続するだけです。「デジタルテレビとプリンタを直接接続」(8ページ)をご覧ください。

ステップ1 必要な機器を準備しましょう。

テレプリパを楽しむには、インターネット(ブロードバンドネットワーク)環境に接続するための機器が必要です。

テレプリパをカンタンに始めたい人にオススメ!

有線LAN環境でテレプリパを楽しむ。

- テレプリパ対応デジタルテレビ**
(対応テレビ一覧は「対応デジタルテレビ・DVDレコーダー一覧」に記載しています)
- インターネット接続機器**
(ADSLモデム、光終端装置、ケーブルモデムなど)
契約した回線によって機器が異なります。
- ブロードバンドルータまたはハブ**
インターネット接続機器(ADSLモデム、光終端装置、ケーブルモデムなど)にルータ機能が付いているか確認します。
ルータ機能が付いていないときはブロードバンドルータを用意します。インターネット接続機器にルータ機能が付いているときは、有線LANコネクタが複数あるか確認します。有線LANコネクタが複数ないときはハブを用意します。
- LANケーブル**
インターネットに接続する機器の台数分必要です。

部屋をスッキリさせたい人にオススメ!

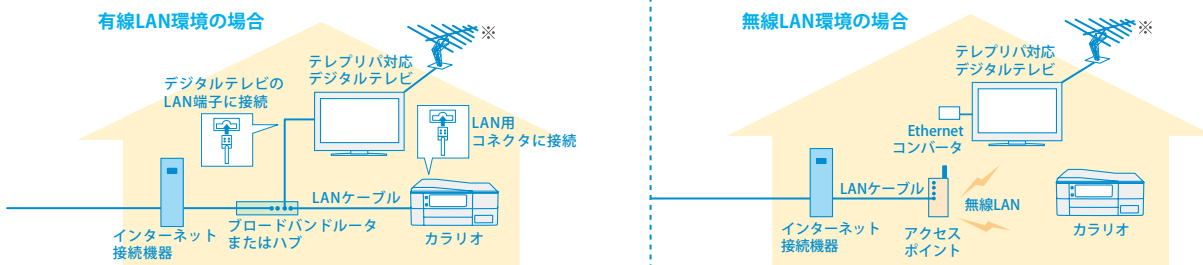
無線LAN環境でテレプリパを楽しむ。

- テレプリパ対応デジタルテレビ**
(対応テレビ一覧は「対応デジタルテレビ・DVDレコーダー一覧」に記載しています)
- インターネット接続機器**
(ADSLモデム、光終端装置、ケーブルモデムなど)
契約した回線によって機器が異なります。
- LANケーブル**
インターネット接続機器とアクセスポイントの接続、デジタルテレビとEthernetコンバータの接続に必要です。
- アクセスポイント**
無線機器間の通信を中継する装置です。
インターネット接続機器(ADSLモデム、光終端装置、ケーブルモデムなど)にルータ機能が付いているか確認して、ルータ機能が付いていないときはブロードバンドルータ機能付きのアクセスポイントを用意します。
- Ethernetコンバータ**
デジタルテレビを無線通信させるために必要な機器です。
(プリンタのみ無線通信させて、デジタルテレビを有線接続させるときは不要です)

※インターネット環境をお持ちでない方は、事前にブロードバンド回線契約とプロバイダ契約をしていただく必要があります。
ブロードバンドルータ機能付き(定額制)での契約をお勧めします。

ステップ2 デジタルテレビとプリンタを接続しましょう。

必要な機器・環境が整ったら、デジタルテレビとプリンタを接続します。



※データ放送から印刷する場合：デジタル放送を受信できる環境が必要です。
アンテナから受信する場合：デジタル放送対応アンテナで受信してください。
CATV局から受信する場合：パススルー方式に対応したCATV局のみ印刷が可能です。ケーブルテレビのアンテナ端子と直接接続して受信してください(セットトップボックス<STB>をお使いの方はデータ放送からの印刷に対応できません)。CATV局のデジタル放送方式につきましてはご加入のCATV局にお問い合わせください。

ステップ3 デジタルテレビとプリンタのネットワーク設定をしましょう。

有線LAN環境でテレブリパを楽しむ

通常は、家庭用ブロードバンドルータのDHCP機能により、デジタルテレビとプリンタをLANケーブルを使ってネットワーク環境に接続するだけでお使いになれます。

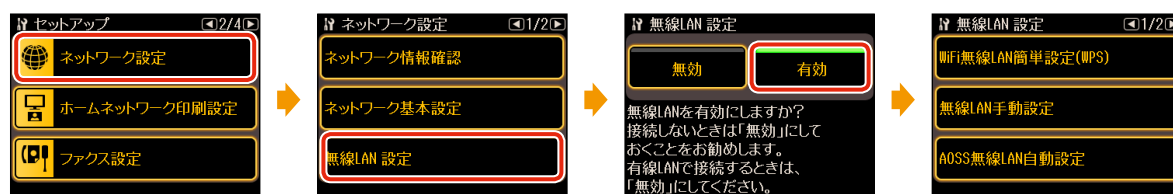
※ほとんどの家庭用ブロードバンドルータにはDHCP機能が搭載されており、デジタルテレビやプリンタのIPアドレスの取得も自動になっているためです。

参考 上記の設定で認識されない場合(DHCP機能が使えない有線LAN環境など)は、プリンタのネットワーク基本設定を手動設定にする必要があります。
IPアドレスの手動設定方法については、製品添付の『準備ガイド』(紙マニュアル)–「ネットワークの基本設定」–「ネットワーク情報の手動設定」をご覧ください。



無線LAN環境でテレブリパを楽しむ

プリンタ本体の操作パネルで無線LANの設定を行ってください。詳細は、製品添付の『準備ガイド』(紙マニュアル)–「ネットワーク無線LANの設定」をご覧ください。



ステップ4 接続が完了したか確かめましょう。

ネットワークの設定が完了したら、デジタルテレビの画面にプリンタ設定画面(EPSON Web Config)が表示されることを確認します。

参考 →

プリンタ設定画面(EPSON Web Config)が表示されなかった場合は、1～2分待ってからもう一度確認し直してください。プリンタやデジタルテレビの電源をオンにした直後やネットワーク設定直後は、ネットワーク接続が完了するまで時間がかかる場合があります。

ネット
TV仕様

デジタルテレビのリモコンの【メニュー】ボタンを押して、[設定する]－[初期設定]－[設置設定]－[プリンター設定]－[プリンターページを表示]を選択します。



プリンタ設定画面(EPSON Web Config)

正しく接続されていると上記の画面が表示されます。画面を戻すときは、デジタルテレビのリモコンの【元の画面】ボタンを押してください。

パナソニック
TV仕様

デジタルテレビのリモコンの【メニュー】ボタンを押して、[設定する]－[初期設定]－[設置設定]－[プリンター設定]－[プリンター本体設定]を選択します。

ステップ5 定期接続の設定をしましょう。

インターネットを常時接続環境でご利用の場合は、「インターネット定期接続設定」を行います。

プリンタ設定画面(EPSON Web Config)から[ネットワーク設定]－[インターネット定期接続設定]を選択し[有効]に設定します。



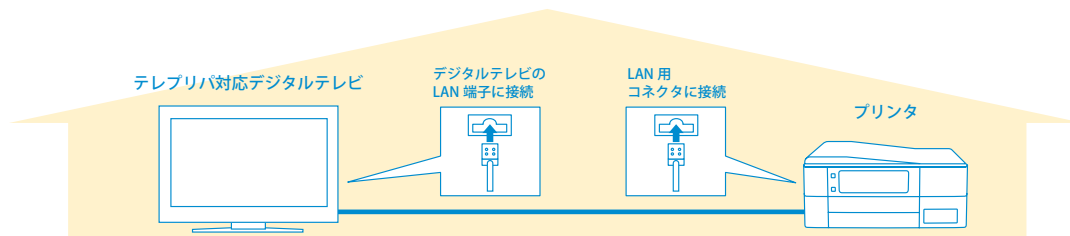
以上でデジタルテレビとプリンタの接続は完了です。

デジタルテレビとプリンタを直接接続

デジタルテレビとプリンタを直接接続してデジカメ写真を印刷することができます。

ステップ1 デジタルテレビとプリンタを直接接続しましょう。

デジタルテレビとプリンタをLANケーブルで直接接続します。



ステップ2 デジタルテレビとプリンタのネットワーク設定をしましょう。

ネット
TV仕様

デジタルテレビが自動的にプリンタを検索し、ネットワーク設定が行われます。
ステップ3に進みます。

パナソニック
TV仕様

① デジタルテレビに手動でIPアドレスを設定します。

デジタルテレビのリモコンの【メニュー】ボタンを押して、[初期設定]－[設置設定]－[ネットワーク設定]を選択します。[IPアドレス自動取得]で[しない]を選択し、以下のアドレスを設定します。

IPアドレス : 192.168.0.2
サブネットマスク : 255.255.255.0
デフォルトゲートウェイ : 192.168.0.1



② デジタルテレビに手動でIPアドレスを設定したら、デジタルテレビでプリンタの設定をします。

デジタルテレビのリモコンの【メニュー】ボタンを押して、[初期設定]－[設置設定]－[プリンター設定]－[プリンター固定IP設定]を選択します。



プリンタ設定画面(EPSON Web Config)が表示されたら、設定は完了です。デジタルテレビのリモコンの【元の画面】ボタンを押してください。

ステップ3 接続が完了したか確かめましょう。

「ステップ4 接続が完了したか確かめましょう。」(7ページ)をご覧ください。

以上でデジタルテレビとプリンタの接続は完了です。



データ放送を

テレプリパ

データ放送の画面に表示される説明や手順にしたがって、デジタルテレビのリモコンで操作すると印刷できます。

※テレビ番組やDVD/ビデオの映像画面を印刷することはできません。

デジタルテレビから印刷の設定をしましょう。

STEP-1

テレビを観ながら、リモコンの[d]を押して、データ放送を表示します。

STEP-2

データ放送画面が表示されたら、リモコンでカーソルを動かして欲しい情報を選びます。

STEP-3

テレビ画面の中にある「印刷」をリモコン操作で選択し、リモコンの[決定]を押します。

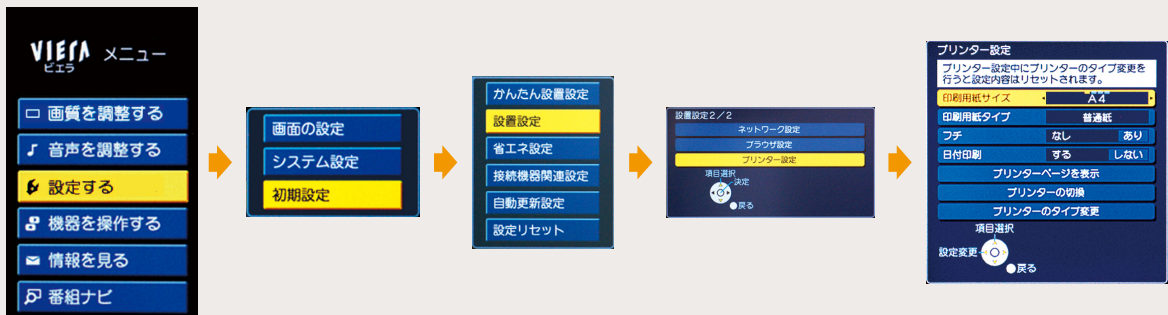
パッ!とデータをプリント。

印刷手順をもっと詳しく。

「データ放送」の印刷では、印刷時に用紙サイズ、用紙タイプを選択できません。印刷を開始する前に、必ずデジタルテレビとプリンタの設定を確認してください。デジタルテレビの設定は、前回テレプリパで印刷した設定に変わってしまうことがあります。

ネット
TV仕様

- 印刷用紙をプリンタにセットします。
データ放送側で用紙サイズ、用紙タイプが指定されている場合は、その指示に従ってください。指示がない場合は、A4サイズ(プリンタにセット可能な最大サイズ)の用紙をセットしてください。
- デジタルテレビのリモコンの【メニュー】ボタンを押して、[設定する] - [初期設定] - [設置設定] - [プリンター設定]を選択して[プリンター設定]画面を表示させます。



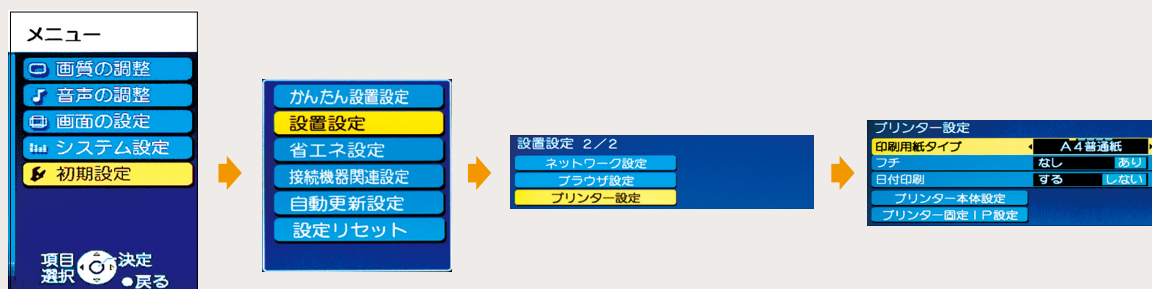
- ③ プリンタにセットしている用紙の種類を[印刷用紙サイズ]、[印刷用紙タイプ]に設定します。
- ④ デジタルテレビの[メニュー]画面が閉じるまで、デジタルテレビのリモコンの【戻る】ボタンを押します。
- ⑤ データ放送の画面上の「印刷」を選択して、印刷を実行します。

参考 →

- データ放送の内容を印刷できない場合は、[インターネット定期接続設定]が無効になっていることが考えられます。[インターネット定期接続設定]の設定を確認してください。
 ☞ 7ページ「ステップ5 定期接続の設定をしましょう。」
- テレビ番組の画面が変わると、データ放送の内容が変わる可能性があります。印刷したときに正しい印刷結果が得られるようにプリンタの状態(目詰まりチェックやセットしている用紙)を定期的に確認してください。
- ネットTV仕様のデジタルテレビの場合、データ放送によっては、データ放送側で印刷用紙サイズが設定され、デジタルテレビ側の設定が有効にならないことがあります。

**パナソニック
TV仕様**

- ① 印刷用紙をプリンタにセットします。
 データ放送側で用紙サイズ、用紙タイプが指定されている場合は、その指示に従ってください。
- ② デジタルテレビのリモコンの【メニュー】ボタンを押して、[初期設定] – [設置設定] – [プリンター設定]を選択して[プリンター設定]画面を表示させます。



- ③ プリンタにセットしている用紙のサイズと種類を[印刷用紙タイプ]に設定します。
- ④ デジタルテレビの[メニュー]画面が閉じるまで、デジタルテレビのリモコンの【戻る】ボタンを押します。
- ⑤ データ放送の画面上の「印刷」を選択して、印刷を実行します。

参考 →

- データ放送の内容を印刷できない場合は、[インターネット定期接続設定]が無効になっていることが考えられます。[インターネット定期接続設定]の設定を確認してください。
 ☞ 7ページ「ステップ5 定期接続の設定をしましょう。」
- テレビ番組の画面が変わると、データ放送の内容が変わる可能性があります。印刷したときに正しい印刷結果が得られるようにプリンタの状態(目詰まりチェックやセットしている用紙)を定期的に確認してください。
- 松下TV仕様のデジタルテレビの場合、印刷結果は、常に[フチあり]、[日付印刷しない]で印刷されます。また、印刷中にテレビ番組や画面を切り替えると、正常に印刷できないことがあります。



ネット・サービスを



気になるネット・サービスの画面をデジタルテレビのリモコン操作でパッと印刷できます。

デジタルテレビから印刷の設定をしましょう。

STEP-1



テレビを観ながら、リモコンの【アクティバ】または【Tナビ】を押して、ネット・サービス画面を表示します。

STEP-2

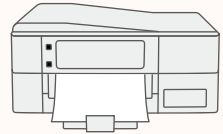


印刷したいネット・サービス画面をリモコン操作で表示させます。

STEP-3



リモコンの【サブメニュー】や【便利機能】を押し、表示されるメニューから印刷します。



パッとデータをプリント。

印刷手順をもっと詳しく。

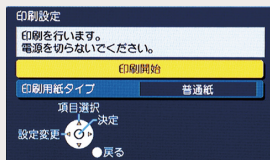
ネット・サービスの印刷方法には、「印刷機能付きサービス」と「表示画面の印刷」の2種類があります。

<p>印刷機能付きサービス</p>	<p>一部のネット・サービスでは、テレアリパの印刷機能に対応したサービスが提供されています。印刷機能付きサービスでは、画面に印刷メニューが表示されます。📄 12ページ</p> <p><画面イメージ> </p> <p><プリントイメージ> </p> <p>※ネット・サービスによって、画面に表示される印刷メニューの内容は異なります。</p>
<p>表示画面の印刷</p>	<p>印刷機能のないネット・サービスでは、デジタルテレビに表示されたイメージをそのままプリントすることができます。📄 13ページ</p> <p><画面イメージ> </p> <p><プリントイメージ> </p>

印刷機能付きサービス

ネット
TV仕様

- 1 印刷用紙をプリンタにセットします。
ネット・サービス側で用紙サイズ、用紙タイプが指定されている場合は、その指示に従ってください。
- 2 ネット・サービスの画面上の印刷メニューを選択して、[印刷設定]画面を表示させます。

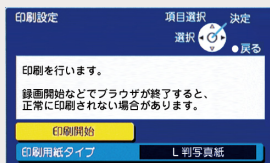


- 3 プリンタにセットしている用紙の種類を[印刷用紙タイプ]に設定します。
印刷用紙サイズは、ネット・サービス側で設定されるため設定できません。
- 4 [印刷開始]を選択して、印刷を実行します。

参考 → ネット・サービスのデータによって[フチ]の[あり/なし]、[日付印刷]の[する/しない]の印刷結果は異なります。

パナソニック
TV仕様

- 1 印刷用紙をプリンタにセットします。
ネット・サービス側で用紙サイズ、用紙タイプが指定されている場合は、その指示に従ってください。
- 2 ネット・サービスの画面上の印刷メニューを選択して、[印刷設定]画面を表示させます。



- 3 プリンタにセットしている用紙のサイズと種類を[印刷用紙タイプ]に設定します。
- 4 [印刷開始]を選択して、印刷を実行します。

参考 →

- ネット・サービスの内容を印刷できない場合は、[インターネット定期接続設定]が無効になっていることが考えられます。[インターネット定期接続設定]の設定を確認してください。
🔗 7ページ「ステップ5 定期接続の設定をしましょう。」
- ネット・サービスのデータによって[フチ]の[あり/なし]、[日付印刷]の[する/しない]の印刷結果は異なります。普通紙の場合は、[フチあり]になります。

表示画面の印刷

ネット
TV仕様

- ① ネット・サービスの画面を印刷したい用紙を、プリンタにセットします。
- ② デジタルテレビのリモコンの【サブメニュー】ボタンを押して、[ツール] - [印刷] を選択して[印刷設定]画面を表示させます。



- ③ プリンタにセットしている用紙の種類を [印刷用紙サイズ]、[印刷用紙タイプ] に設定します。
- ④ [印刷開始] を選択して、印刷を実行します。

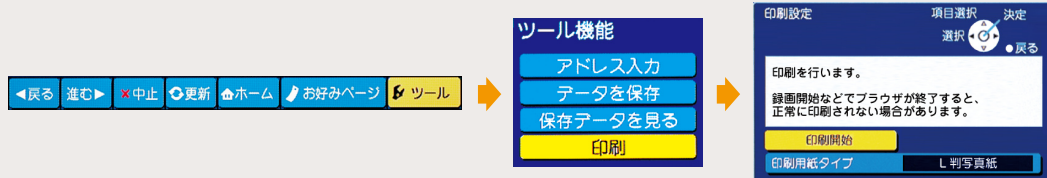
参考 → 印刷結果は、常に [フチあり]、[日付印刷しない] で印刷されます。

パナソニック
TV仕様

- ① ネット・サービスの画面を印刷したい用紙を、プリンタにセットします。
- ② デジタルテレビの画面上に、[印刷設定]画面を表示させます。

● PZ600/PX600/LX600 シリーズ

デジタルテレビのリモコンの【サブメニュー】ボタンを押して、[ツール] - [印刷] を選択します。



● PX500/LX500 シリーズ

デジタルテレビのリモコンの【便利機能】ボタンを押して、[ツール] - [印刷] を選択します。

● PX300/LX300 シリーズ

デジタルテレビのリモコンの【便利機能】ボタンを押して、[印刷] を選択します。

- ③ プリンタにセットしている用紙のサイズと種類を [印刷用紙タイプ] に設定します。
- ④ [印刷開始] を選択して、印刷を実行します。

参考 → 印刷結果は、常に [フチあり]、[日付印刷しない] で印刷されます。



デジカメ写真を

テレビで印刷しよう

デジカメ写真をテレビ画面で確認しながら印刷できます。

デジタルテレビから印刷の設定をしましょう。

STEP-1



テレビにSDメモリーカードを挿入し、リモコンの【SD】を押します。

STEP-2

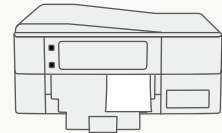


メニューから【写真一覧】を選択します。次に写真の【表示方法】を選択し、【決定】を押します。

STEP-3



印刷する写真を選んで、リモコンの【サブメニュー】の【印刷】を選択し、【決定】を押します。

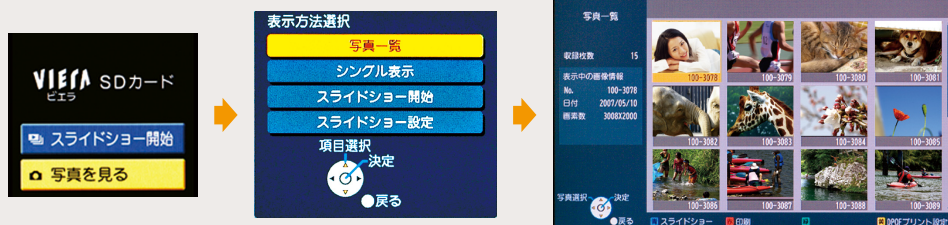


パッと写真をプリント。

印刷手順をもっと詳しく。

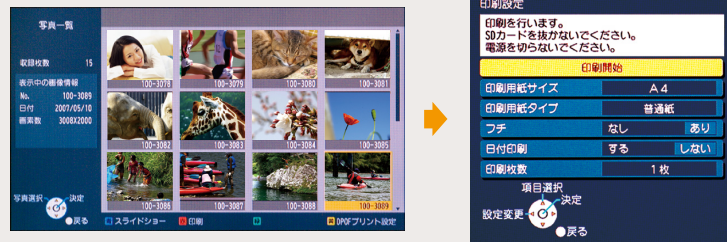
ネット
TV仕様

- 1 写真を印刷したい用紙を、プリンタにセットします。
- 2 デジタルテレビにSDメモリーカードをセットします。
- 3 デジタルテレビのリモコンの【SDカード】ボタンを押して、【写真を見る】－【写真一覧】を選択します。
写真の一覧が表示されます。



- 印刷したい写真をデジタルテレビのリモコンのカーソルキーで選択し、リモコンの赤色のボタンを押します。

[印刷設定]画面が表示されます。



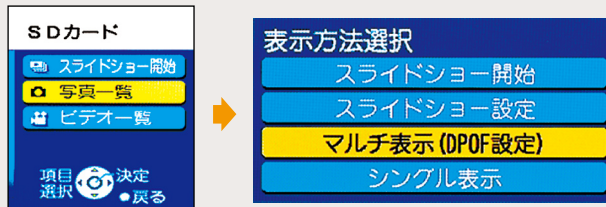
- プリンタにセットしている用紙の種類を[印刷用紙サイズ]、[印刷用紙タイプ]に設定します。
[フチなし]/[フチあり]、[日付印刷する]/[日付印刷しない]の選択ができます。
- [印刷開始]を選択して、印刷を実行します。

パナソニック
TV仕様

- 写真を印刷したい用紙を、プリンタにセットします。
- デジタルテレビにSDメモリーカードをセットします。
- 写真の一覧を表示させます。

● PZ600/PX600/LX600シリーズ

デジタルテレビのリモコンの【SD】ボタンを押して、[写真一覧]－[マルチ表示(DPOF設定)]を選択します。



● PX500/LX500シリーズ

デジタルテレビのリモコンの【メモリーカード】ボタンを押して、[静止画一覧]－[マルチ表示(DPOF設定)]を選択します。

● PX300/LX300シリーズ

デジタルテレビのリモコンの【メモリーカード】ボタンを押して、[静止画一覧]－[メモリーカード選択]で[SDカード]を選択し[マルチ表示]を選択します。

- 印刷したい写真をデジタルテレビのリモコンのカーソルキーで選択します。
- デジタルテレビのリモコンの【サブメニュー】または【便利機能】ボタンを押して、[印刷]－[シングル印刷]を選択します。
[印刷設定]画面が表示されます。
- プリンタにセットしている用紙の種類を[印刷用紙タイプ]に設定します。
[フチなし]/[フチあり]、[日付印刷する]/[日付印刷しない]の選択ができます。
- [印刷開始]を選択して、印刷を実行します。

DIGAで **テ** **レ** **プ** **リ** **パ**

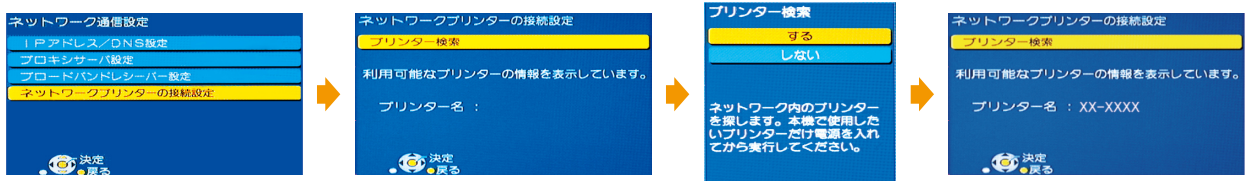
DIGA DVDレコーダ(DIGAシリーズ)では、デジカメ写真の印刷のみ可能です。

ステップ1 DVDレコーダとプリンタを接続しましょう。

「ステップ1 必要な機器を準備しましょう。」(5ページ)、「ステップ2 デジタルテレビとプリンタを接続しましょう。」(5ページ)をご覧ください、デジタルテレビの代わりにDVDレコーダをプリンタに接続します。

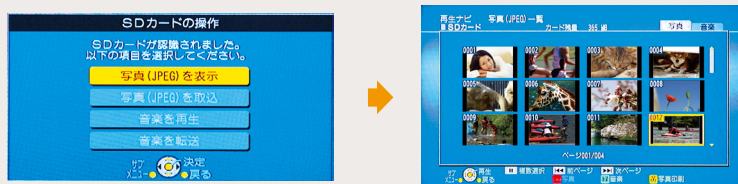
ステップ2 DVDレコーダとプリンタのネットワーク設定をしましょう。

- 1 DVDレコーダのリモコンの【操作一覧】ボタンを押して、[その他の機能] - [初期設定] - [ネットワーク通信設定] - [ネットワークプリンタの接続設定] - [プリンタ検索]で[する]を選択します。
- 2 [プリンタ名]にEP-901FまたはEP-901Aと表示されれば、DVDレコーダとプリンタの接続は完了です。



DVDレコーダでデジカメ写真を印刷しましょう。

- 1 写真を印刷したい用紙を、プリンタにセットします。
- 2 デジタルテレビにSDメモリーカードをセットします。
- 3 [写真(JPEGを表示)]を選択します。
写真の一覧が表示されます。



- 4 印刷したい写真をDVDレコーダのリモコンのカーソルキーで選択し、リモコンの黄色のボタンを押します。
[写真印刷]画面が表示されます。



- 5 プリンタにセットしている用紙の種類を[印刷用紙サイズ]、[印刷用紙タイプ]に設定します。
[フチなし]/[フチあり]、[日付印刷する]/[日付印刷しない]の選択ができます。
- 6 [印刷開始]を選択して、印刷を実行します。

テレビでできる用紙は

デジタルテレビで選択する用紙の種類と使用可能な印刷用紙の組み合わせは以下の通りです。
使用可能な用紙の仕様については、プリンタに添付の取扱説明書をご覧ください。



デジタルテレビから選択する用紙種類		プリンタにセットする用紙 (使用可能な用紙)
印刷用紙タイプ	印刷用紙サイズ	
写真紙	L判 はがき A4	写真用紙<光沢> 写真用紙クリスピー<高光沢> 写真用紙エントリー<光沢> (上記用紙の該当サイズを使用可能)
	はがき	郵便光沢ハガキ(写真用) ※1
	ワイド判	写真用紙<光沢>(ハイビジョンサイズ)
ファイン紙	A4	フォトマット紙(A4サイズ)
	はがき	郵便ハガキ(インクジェット紙) ※1
普通紙	A4	両面上質普通紙<再生紙>(A4サイズ) 市販の事務用普通紙/コピー用紙(A4サイズ) ※2
プリンター設定通り	はがき	フォトシール フリーカット(ハガキサイズ)
	A4	アイロンプリントペーパー(A4サイズ)



デジタルテレビから選択する用紙種類		プリンタにセットする用紙 (使用可能な用紙)
印刷用紙タイプ		
A4 写真紙		写真用紙<光沢>(A4サイズ) 写真用紙クリスピー<高光沢>(A4サイズ) 写真用紙エントリー<光沢>(A4サイズ)
A4 普通紙		両面上質普通紙<再生紙>(A4サイズ) 市販の事務用普通紙/コピー用紙(A4サイズ) ※2
L判写真紙		写真用紙<光沢>(L判サイズ) 写真用紙クリスピー<高光沢>(L判サイズ) 写真用紙エントリー<光沢>(L判サイズ)
IJ官製はがき		郵便ハガキ(インクジェット紙) ※1
プリンター設定通り		アイロンプリントペーパー(A4サイズ)、CD/DVDレーベルなど

※1：郵便事業株式会社製

※2：坪量64～90g/m²、厚さ0.08～0.11mmの範囲のものをご使用ください。再生紙は、紙質によってにじむことがあります。

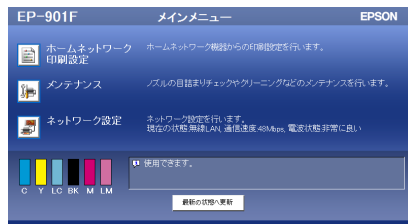
参考

- [プリンター設定通り]を選択すると、デジタルテレビでは選択できない用紙に印刷することができます。あらかじめ、プリンタ設定画面(EPSON Web Config)で用紙種類を設定してください。
☞ 18ページ「[プリンター設定通り]を選択して印刷する」
- プリンタ設定画面(EPSON Web Config)で表示される用紙が印刷可能な用紙になります。

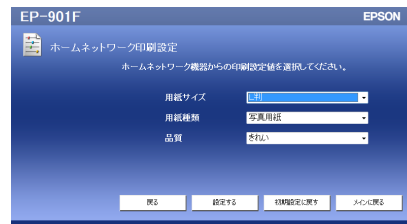
[プリンター設定通り]を選択して印刷する

[プリンター設定通り]を選択して印刷する場合は、あらかじめプリンタ設定画面(EPSON Web Config)で使用する用紙種類を設定してください。

- 1 デジタルテレビの画面上にプリンタ設定画面(EPSON Web Config)を表示します。
 7ページ「ステップ4 接続が完了したか確かめましょう。」
- 2 [ホームネットワーク印刷設定]を選択し、表示された画面で用紙の種類や用紙サイズを設定し、[設定する]を選択します。



●[メインメニュー]画面



●[ホームネットワーク印刷設定]画面

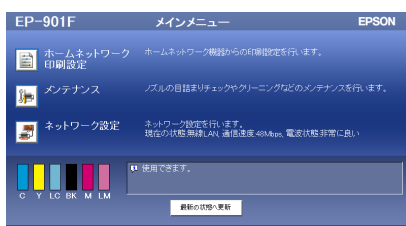
ファームウェアをアップデートする

ファームウェアは、プリンタやプリントアダプタを制御するために、本体内部に組み込まれたソフトウェアのことです。プリンタ設定画面(EPSON Web Config)からダウンロードすることにより、最新のファームウェアにアップデートすることができます。最新ファームウェアのご利用をお勧めいたします。

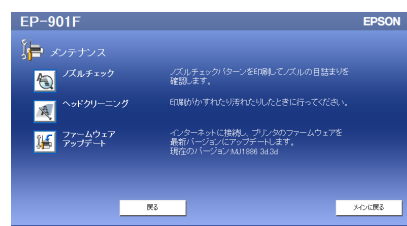
※ファームウェアをアップデートするには、インターネット環境に接続されている必要があります。

●ファームウェアのアップデート方法

- 1 デジタルテレビの画面上にプリンタ設定画面(EPSON Web Config)を表示します。
 7ページ「ステップ4 接続が完了したか確かめましょう。」
- 2 [メンテナンス]を選択し、表示された画面で[ファームウェアアップデート]を選択します。
 画面の指示に従ってアップデートを行います。



●[メインメニュー]画面



●[メンテナンス]画面

- 3 アップデートが終了したら、デジタルテレビのリモコンの【元の画面】ボタンを押します。

印刷するプリンタを切り替える

プリンタを新たに買い替えたときなど、プリンタを切り替えたいときは、以下の手順を参照してください。

参考

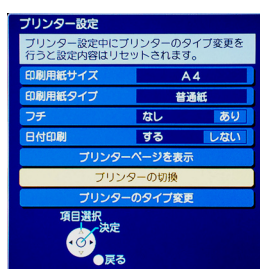
ホームネットワーク上に複数台のプリンタが接続されているときは、印刷を行うプリンタ以外は電源をオフにするかネットワークから切り離すようにしてください。



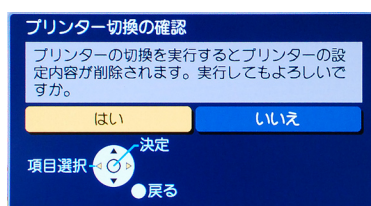
- ① デジタルテレビのリモコンの【メニュー】ボタンを押して、[設定する]－[初期設定]－[設置設定]－[プリンター設定]－[プリンターの切換]を選択します。



- ① デジタルテレビのリモコンの【メニュー】ボタンを押して、[初期設定]－[設置設定]－[プリンター設定]－[プリンター本体設定]－[プリンターの切換]を選択します。



- ② [プリンター切換の確認]画面の[はい]を選択します。



- ③ EPSON Web Configを表示して、プリンタが切り替わっていることを確認します。
[7ページ「ステップ4 接続が完了したか確かめましょう。」](#)

ご注意

- 本書の内容の一部または全部を無断転載することを禁止します。
- 本書の内容は将来予告なしに変更することがあります。
- 本書の内容にご不明な点や誤り、記載漏れなど、お気付きの点がありましたら弊社までご連絡ください。
- 運用した結果の影響については前項に関わらず責任を負いかねますのでご了承ください。
- 本製品が、本書の記載に従わず取り扱われたり、不適当に使用されたり、弊社および弊社指定以外の、第三者によって修理や変更されたことなどに起因して生じた障害等の責任は負いかねますのでご了承ください。

商標

- SDメモリーカードは、株式会社 東芝、松下電器産業株式会社、米国 SanDisk 社の商標です。
- アクトビラは株式会社アクトビラの商標です。
- その他の製品名は各社の商標または登録商標です。

本書に掲載している画面について

本書に掲載しているデジタルテレビの画面は、TH-20LX70、TH-32LX600のものを、DVDレコーダの画面はDMR-XW51のものを使用しています。