

Colorio

インクジェットプリンタ (複合機)

PM-A840

ラクラク 入門ガイド

Color Copy & Memory Card Print

おうちプリント

パパが
チャレンジ!!

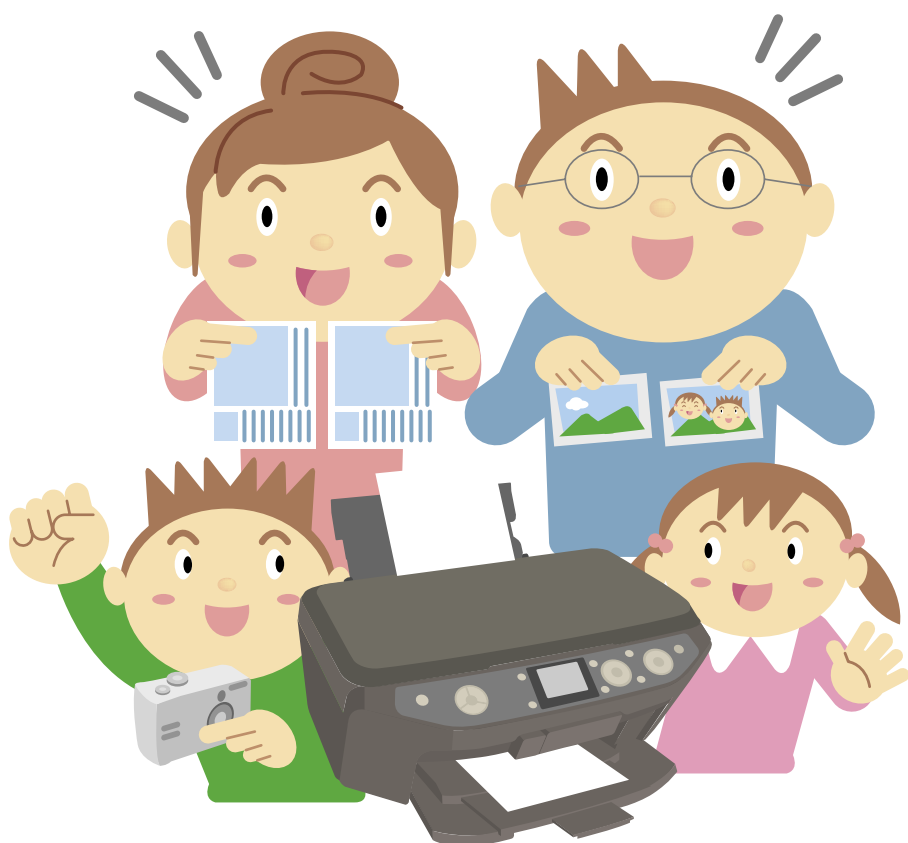
カラーコピー編



メモリカードプリント編



ママが
チャレンジ!!



パパが
チャレンジ



カラーコピー編

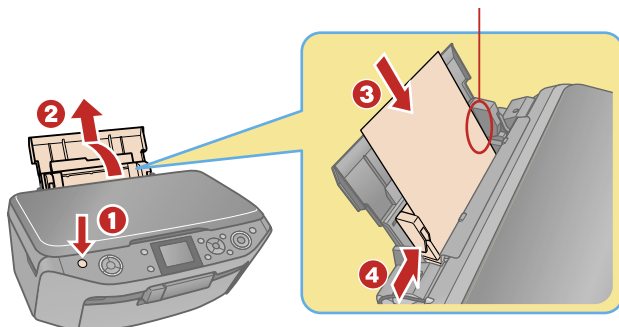
Color Copy

A4 サイズの原稿を
A4 サイズの普通紙
にコピーしてみよう。



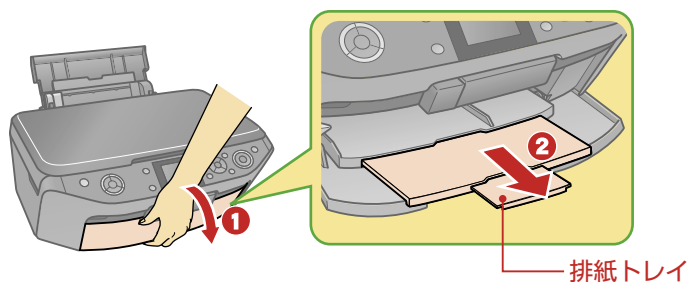
ステップ 1 印刷用紙のセット

ここに沿わせて縦方向に挿入
※ 印刷する面を手前にする



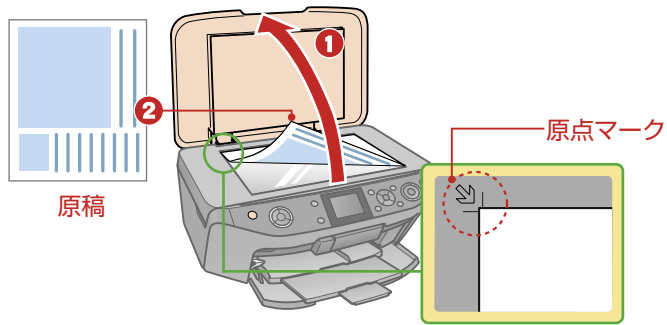
- 1 電源ボタンを押します。
【電源】ボタンを押すと、液晶ディスプレイに起動画面が表示されます。
- 2 用紙サポートを開いて引き出します。
- 3 A4 サイズの普通紙をセットします。
- 4 エッジガイドを用紙の側面に合わせます。

ステップ 2 排紙トレイの引き出し



- 1 前面カバーを開けます。
- 2 排紙トレイを引き出します。

ステップ3 原稿のセット



- 1 原稿カバーを開けます。
- 2 原稿を原稿台に置きます。
コピーする面を下に向け、原点マークに合わせて置いてください。
- 3 原稿カバーを静かに閉じます。

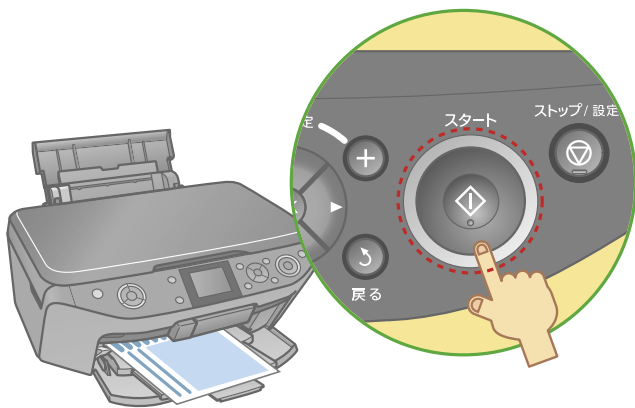
ステップ4 コピー枚数の設定



- 1 【+】か【-】ボタンを押して枚数を設定します。

- 参考** 左の画面が表示されないときは、以下をご確認ください。
- 【コピー】ボタンを押してください。
 - 画面が暗くなっているときは、【コピー】ボタンを2回押してください。

ステップ5 コピーの開始



- 1 【スタート】ボタンを押してコピーを開始します。

- 参考**
- 印刷を中止したいときは【ストップ/設定クリア】ボタンを押します。中止されるまでに多少時間がかかることがあります。



以上で、コピーの手順説明は終了です。

設定の変更方法やいろいろなコピー方法は、以下をご覧ください。

📖 『操作ガイド』21 ページ「コピー」

ママが
チャレンジ



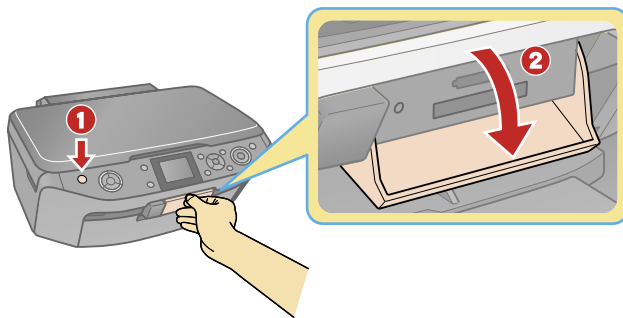
メモ리카ードプリント編

Memory Card Print

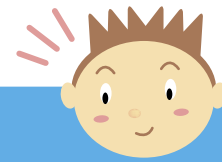
メモ리카ード内の写真を
1つ選んで、L判サイズ
の写真用紙に印刷してみ
よう!!



ステップ 1 メモ리카ードのセット



- 1 【電源】 ボタンを押します。
【電源】 ボタンを押すと、液晶ディスプレイに起動画面が表示されます。
- 2 メモ리카ードスロットカバーを開けます。
- 3 右ページの図を参照して、メモ리카ードを1枚だけセットします。

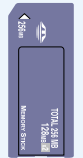


いろいろな種類があるんだ

メモ리카ードの種類とセット位置



- xD-Picture Card™
- xD-Picture Card™ Type M
- xD-Picture Card™ Type H



- メモリースティック
- メモリースティック PRO
- マジックゲートメモリースティック



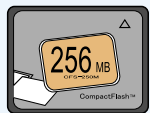
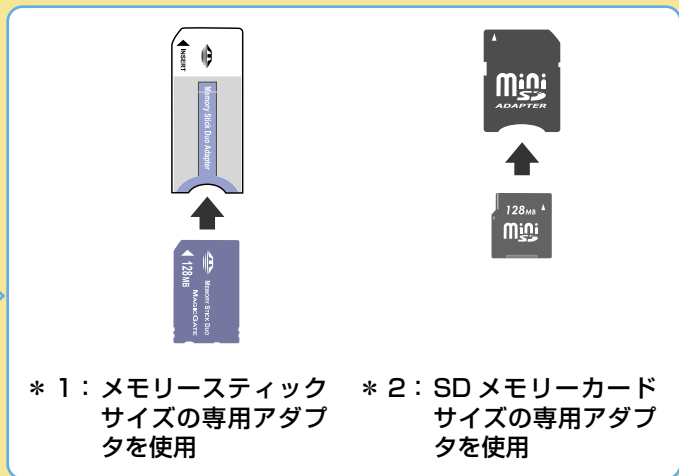
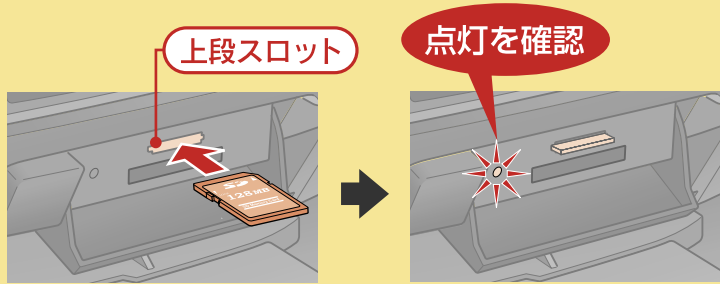
- SD メモリーカード
- SDHC メモリーカード
- マルチメディアカード



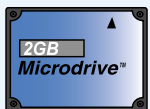
- メモリースティック Duo *1
- メモリースティック PRO Duo *1
- マジックゲートメモリースティック Duo *1
- メモリースティック マイクロ *1



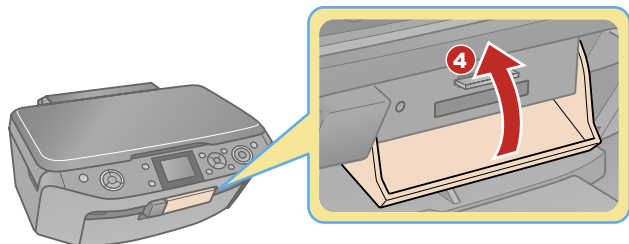
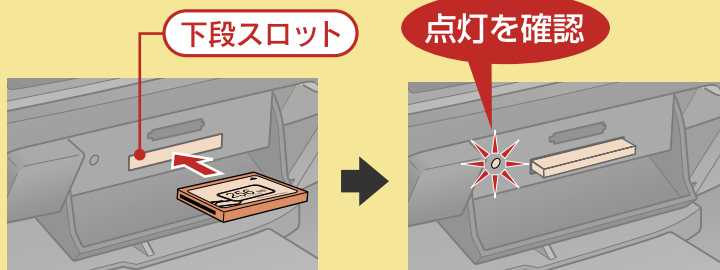
- miniSD カード*2
- miniSDHC カード*2
- microSD カード*2
- microSDHC カード*2



- コンパクトフラッシュ



- マイクロドライブ



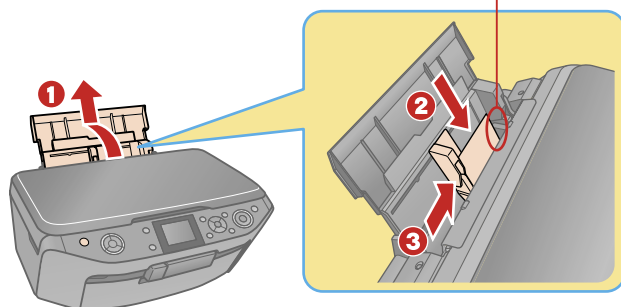
4 メモ리카ードスロットカバーを閉じます。

カバーを閉じないと、メモ리카ードを通して伝わる静電気により、本製品が誤作動することがあります。

次のページにつづく

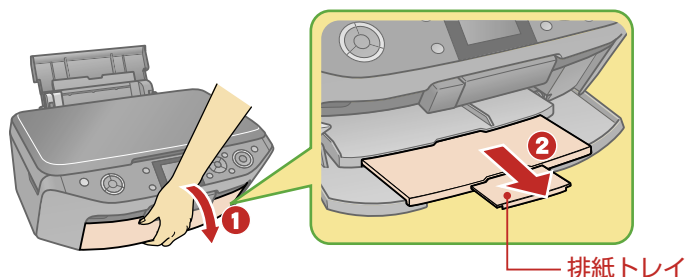
ステップ2 印刷用紙のセット

ここに沿わせて縦方向に挿入
※ 印刷する面（EPSON ロゴが印刷
されていない面）を手前にする



- 1 用紙サポートを開いて引き出します。
- 2 L判サイズの写信用紙をセットします。
- 3 エッジガイドを用紙の側面に合わせます。

ステップ3 排紙トレイの引き出し



- 1 前面カバーを開けます。
- 2 排紙トレイを引き出します。

ステップ4 モードの選択

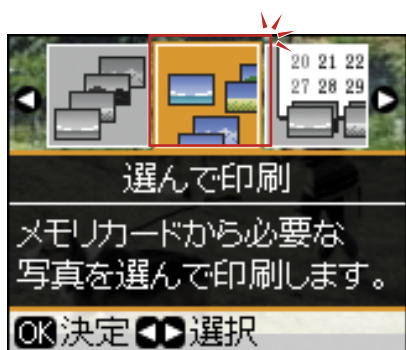


- 1 【メモリカード】 ボタンを押します。
メモリカードモードのランプが点灯します。

参考

- メモリカードモードにならないときは、もう一度【メモリカード】ボタンを押してください。

ステップ5 メニューの選択



- 1 【◀】 か 【▶】 ボタンを押して [選んで印刷] を選択します。
- 2 【OK】 ボタンを押して決定します。

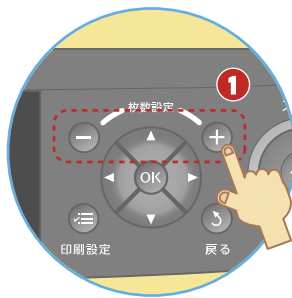


ステップ 6 写真の表示



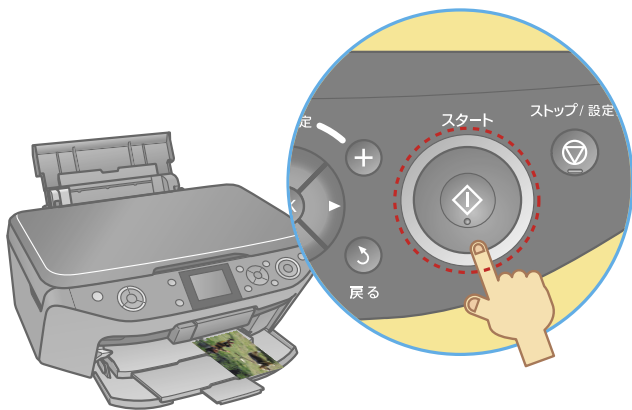
- 1 【◀】か【▶】ボタンを押して印刷したい写真を表示します。

ステップ 7 印刷枚数の設定

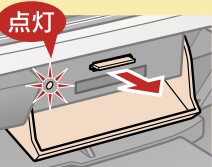


- 1 【+】か【-】ボタンを押して枚数を設定します。

ステップ 8 印刷の開始



- 1 【スタート】ボタンを押して印刷を開始します。



印刷が終了したらメモリーカードスロットカバーを開けて、メモリーカードを取り出してください。


ランプが点滅していないことを確認して取り出します。

参考

- 印刷を中止したいときは【ストップ/設定クリア】ボタンを押します。中止されるまでに多少時間がかかることがあります。



以上で、メモリーカードプリントの手順説明は終了です。

設定の変更方法やいろいろな印刷方法は、以下をご覧ください。
 『操作ガイド』29ページ「メモリーカードから写真プリント」

プリントライフを楽しもう!!

PM-A840の多彩な機能やエプソン製専用紙を使って、もっともっと写真を楽しんでみませんか?

たとえば!!

手書き合成機能でおもしろ写真を印刷しよう!

ここが
スゴイ!

フォトシール、フリーカットやミニフォトシールにも手書き合成できるよ。

写真入りのネームシールを作って、ノートや文房具に貼っても楽しいよね!



年賀状や報告ハガキにも手書き文字で気持ちを添えて...

ここが
スゴイ!

手書き文字をモコモコの質感で印刷することもできるよ。

パソコンを使えばもっと楽しく

ここが
スゴイ!

写真とフレーム (PRINT Image Framer) を合成して印刷すると、こんなに楽しく変身するよ。



フレーム (PRINT Image Framer) はエプソンのホームページにたくさん用意されているから、好みのデザインを探してみよう!!

掲載フレームは予告なく変更されることがあります。



本製品には他にもいろいろな機能が搭載されています。詳しくは『操作ガイド』(紙マニュアル)をご覧ください。



操作ガイド

パソコンを使って製品をもっと便利に楽しく活用する方法は、『活用+サポートガイド』(電子マニュアル)でご案内しています。



活用+サポートガイド



411065800

© セイコーエプソン株式会社 2007
Printed in XXXXXX XX.XX-XX XXX