

もくじ

EPSON Creativity Suite

EPSON Creativity Suite 製品紹介	3
EPSON File Manager.....	3
EPSON File Manager から起動できるアプリケーションソフト.....	3
EPSON Creativity Suite 使い方	5
起動方法.....	5
使い方	5
EPSON File Manager 製品紹介	6
EPSON File Manager 使い方	7
起動方法.....	7
使い方	7
EPSON Easy Photo Print 製品紹介	8
EPSON Easy Photo Print 使い方	9
起動方法.....	9
使い方	10
EPSON MovieCapture 製品紹介	11
EPSON MovieCapture 使い方	12
起動方法.....	12
使い方	14
EPSON Copy Utility 製品紹介	15
EPSON Copy Utility 使い方	16
起動方法.....	16
使い方	17

EPSON Multi-PrintQuicker

EPSON Multi-PrintQuicker 製品紹介	18
EPSON Multi-PrintQuicker 使い方	19
起動方法.....	19
使い方	19

EPSON Web-To-Page

EPSON Web-To-Page 製品紹介	20
EPSON Web-To-Page 使い方	21
起動方法.....	21
使い方	21

読ん de!! ココ パーソナル

読ん de!! ココ パーソナル 製品紹介	22
読ん de!! ココ パーソナル 使い方	23
起動方法.....	23
使い方	23

EPSON PRINT Image Framer Tool

EPSON PRINT Image Framer Tool 製品紹介.....	24
EPSON PRINT Image Framer Tool 使い方	25
起動方法.....	25
使い方	25

ソフトウェア共通

ソフトウェアのバージョンアップ	27
最新ソフトウェアの入手方法	27
ダウンロード／インストール手順	28
ソフトウェアの削除方法.....	29
ソフトウェアの削除方法 (Windows XP).....	30
ソフトウェアの削除方法 (Windows 2000)	32
ソフトウェアの削除方法 (Windows 98 / Me)	34
ソフトウェアの削除方法 (Mac OS X).....	36
ソフトウェアの再インストール方法.....	38

EPSON Creativity Suite

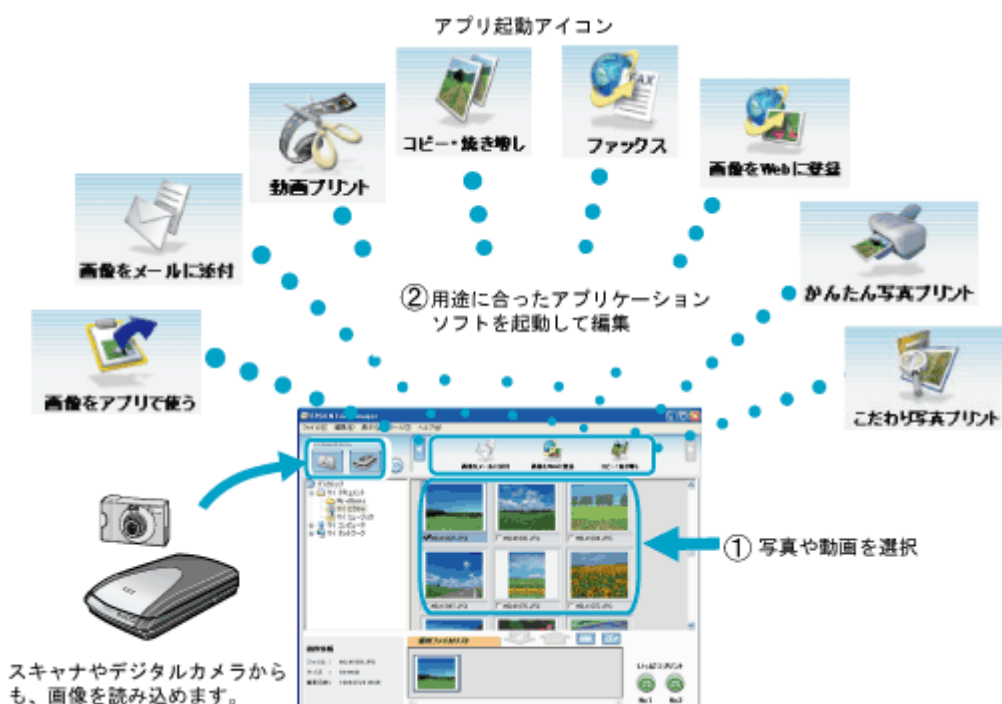
EPSON Creativity Suite 製品紹介

EPSON Creativity Suite (エプソン クリエイティビティ スイート) は、写真の管理から印刷までできる、プリンタ、スキャナをトータルでサポートするソフトウェアです。

EPSON File Manager (エプソン ファイルマネージャ) を介して、お使いのプリンタで写真を印刷したり、スキャナでスキャンした画像をコピーしたりできます。

EPSON File Manager

サムネイル表示 (縮小表示) を見ながら画像を整理できます。アプリ起動アイコンをクリックするだけで用途に応じたアプリケーションソフトが起動し、選択した画像をプリントしたり、画像補正やメール、コピーなど画像の活用が楽しめます。また、スキャナやデジタルカメラからも画像を読み込みます。



参考

ご利用の機種によって、EPSON File Manager に登録されているアプリ起動アイコンの種類や数が異なります。

EPSON File Manager から起動できるアプリケーションソフト

参考

※印が付いているアプリケーションソフトは、ご利用の機種には添付されていません。

 <p>かんたん写真プリント</p>	<p>EPSON Easy Photo Print (エプソン イージー フォトプリント)</p> <p>写真用紙やハガキなどさまざまな用紙に写真を簡単に印刷できるアプリケーションソフトです。画面上の機能ボタンを順番にクリックしていくと、印刷完成イメージのプレビューを見ながら、難しい設定や面倒な操作なしに印刷設定をすることができます。</p> <p>→「EPSON Easy Photo Print 製品紹介」8</p>
 <p>こだわり写真プリント</p>	<p>EPSON ProLab Print (エプソン プロラボ プrint) ※</p> <p>暗室感覚でイーゼルマスク (写真の大きさ / 位置) の調整をしたり、サンプル印刷 (試し焼き) をして、画像をこだわりの作品として印刷するためのアプリケーションソフトです。文字や画像挿入ができるので、作品タイトルやコメントを入れたり、自分の署名を挿入することもできます。</p>
 <p>動画プリント</p>	<p>EPSON MovieCapture (エプソン ムービー キャプチャー)</p> <p>動画から連動写真のような静止画を切り取って印刷できます。</p> <p>→「EPSON MovieCapture 製品紹介」11</p>
 <p>コピー・焼き増し</p>	<p>EPSON Copy Utility (エプソン コピー ユーティリティ)</p> <p>スキャンした画像のコピーや焼き増しができます。</p> <p>→「EPSON Copy Utility 製品紹介」15</p>
 <p>ファックス</p>	<p>EPSON Copy Utility (エプソン コピー ユーティリティ)</p> <p>パソコンから画像をファックスで送信できます。この機能は、お使いのパソコンにファックスソフトウェアがインストールされている必要があります。(Windows のみ)</p> <p>→「EPSON Copy Utility 製品紹介」15</p>
 <p>画像をWebに登録</p>	<p>EPSON Send To Web (エプソン センド トゥ ウェブ)</p> <p>JPEG 形式の画像を Web にアップロードできます。</p> <p>使い方などについて詳しくは、EPSON Send To Web のヘルプをご覧ください。</p> <p>→「EPSON Creativity Suite 使い方」5</p>
 <p>画像をアプリで使う</p>	<p>EPSON Image Clip Palette (エプソン イメージクリップ パレット)</p> <p>選んだ画像を指定したアプリケーションソフトで使えます。</p> <p>使い方などについて詳しくは、EPSON Image Clip Palette のヘルプをご覧ください。</p> <p>→「EPSON Creativity Suite 使い方」5</p>
 <p>画像をメールに添付</p>	<p>EPSON Attach To Email (エプソン アタッチ トゥ イーメール)</p> <p>選んだ画像をメールに貼付できます。対応メールソフトについては、エプソンのホームページをご覧ください。(http://www.i-love-epson.co.jp)</p> <p><使い方> [画像をメールに添付] をクリックした後に表示される画面で、メールソフトを選択してください。</p>

EPSON Creativity Suite 使い方

起動方法

デスクトップ上の [EPSON File Manager] アイコンをダブルクリックしてください。



※ Mac OS X の場合は、[EPSON File Manager for X] アイコンをダブルクリックしてください。

参考

◆◆ Windows の場合◆◆

[スタート] メニュー – [すべてのプログラム] (または [プログラム]) – [EPSON Creativity Suite] – [EPSON File Manager] の順にクリックして起動することもできます。

◆◆ Mac OS X の場合◆◆

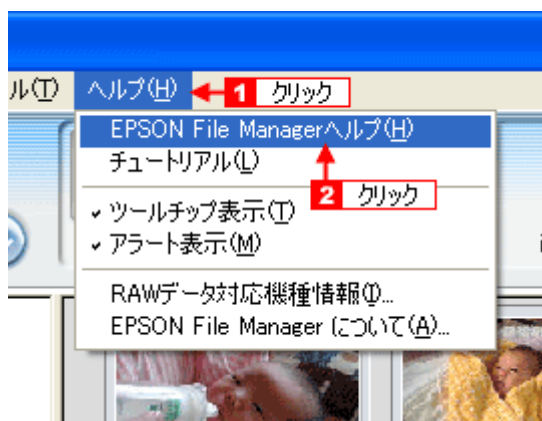
[ハードディスク] – [アプリケーション] (Applications) フォルダ – [EPSON] フォルダ – [Creativity Suite] フォルダ – [File Manager] フォルダ – [EPSON File Manager for X] アイコンの順にダブルクリックして起動することもできます。

使い方

EPSON Creativity Suite に含まれている各種アプリケーションソフトの使い方については、各アプリケーションソフトのヘルプをご覧ください。

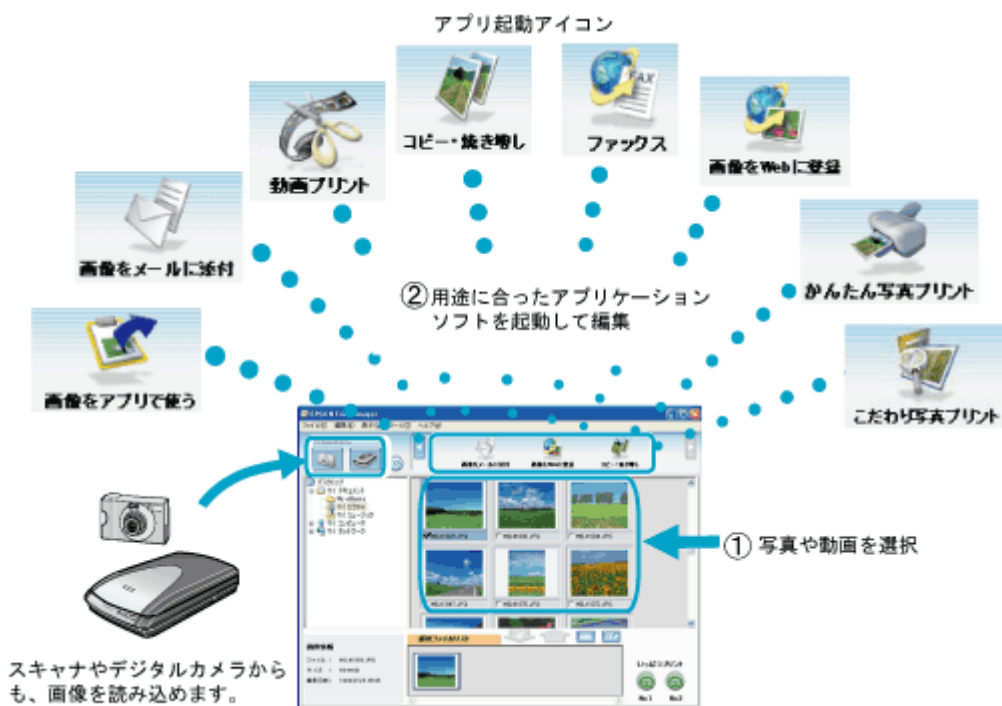
ヘルプを表示するには、各アプリケーションソフトを起動して [ヘルプ] メニューをクリックしてください。

以下の画面は、EPSON File Manager の場合です。



EPSON File Manager 製品紹介

EPSON File Manager（エプソン ファイルマネージャ）では、サムネイル表示（縮小表示）を見ながら画像を整理できます。アプリ起動アイコンをクリックするだけで用途に応じたアプリケーションソフトを起動し、選択した画像をプリントしたり、画像補正やメール、コピーなど画像の活用が楽しめます。スキャナやデジタルカメラからも画像を読み込みます。



参考

ご利用の機種によって、EPSON File Manager に登録されているアプリ起動アイコンの種類や数が異なります。

EPSON File Manager 使い方

起動方法

デスクトップ上の [EPSON File Manager] アイコンをダブルクリックしてください。



※ Mac OS X の場合は、[EPSON File Manager for X] アイコンをダブルクリックしてください。

参考

◆◆ Windows の場合◆◆

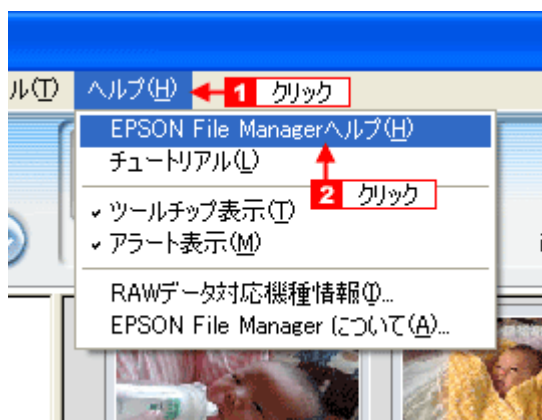
[スタート] メニュー - [すべてのプログラム] (または [プログラム]) - [EPSON Creativity Suite] - [EPSON File Manager] の順にクリックして起動することもできます。

◆◆ Mac OS X の場合◆◆

[ハードディスク] - [アプリケーション] (Applications) フォルダ - [EPSON] フォルダ - [Creativity Suite] フォルダ - [File Manager] フォルダ - [EPSON File Manager for X] アイコンの順にダブルクリックして起動することもできます。

使い方

EPSON File Manager の使い方については、EPSON File Manager のヘルプをご覧ください。
ヘルプを表示するには、EPSON File Manager を起動して [ヘルプ] メニューをクリックしてください。



EPSON Easy Photo Print 製品紹介

EPSON Easy Photo Print（エプソン イージー フォトプリント）は、写真用紙やハガキなどさまざまな用紙に写真を簡単に印刷できるアプリケーションソフトです。画面上の機能ボタンを順番にクリックしていくと、印刷完成イメージのプレビューを見ながら、難しい設定や面倒な操作なしに印刷することができます。

順番に操作していけば設定完了！

写真選択 用紙選択 レイアウト調整

EPSON Easy Photo Print

印刷設定 レイアウト調整 印刷 終了

印刷設定

用紙選択

レイアウト調整

印刷

終了

いっばつプリント

印刷設定を登録しておけば、
クリックするだけで簡単印刷！

用意されているレイアウトに流し込んだり、
P.I.F. フレームと組み合わせれば
出来上がり！

EPSON Easy Photo Print 使い方

参考

掲載画面の一部は、ご利用の機種によって異なる場合があります。

起動方法

1. デスクトップ上の [EPSON File Manager] アイコンをダブルクリックします。



※ Mac OS X の場合は、[EPSON File Manager for X] アイコンをダブルクリックしてください。

参考

◆◆ Windows の場合 ◆◆

[スタート] メニュー - [すべてのプログラム] (または [プログラム]) - [EPSON Creativity Suite] - [EPSON File Manager] の順にクリックして起動することもできます。

◆◆ Mac OS X の場合 ◆◆

[ハードディスク] - [アプリケーション] (Applications) フォルダ - [EPSON] フォルダ - [Creativity Suite] フォルダ - [File Manager] フォルダ - [EPSON File Manager for X] アイコンの順にダブルクリックして起動することもできます。

2. **1** 写真データが保存されているフォルダを選択して、**2** 印刷する写真をチェックします。



3. [かんたん写真プリント] をクリックします。

画面上に表示されていない場合は、◀/▶ をクリックして [かんたん写真プリント] を表示させ、クリックします。



EPSON Easy Photo Print が起動します。

参考

◆◆ EPSON Easy Photo Print を直接起動することもできます ◆◆

- Windows の場合
[スタート] メニュー - [すべてのプログラム] (または [プログラム]) - [EPSON Creativity Suite] - [EPSON Easy Photo Print] の順にクリックして起動することもできます。
- Mac OS X の場合
[ハードディスク] - [アプリケーション] (Applications) フォルダ - [EPSON] フォルダ - [Creativity Suite] フォルダ - [Easy Photo Print] フォルダ - [EPSON Easy Photo Print for X] アイコンの順にダブルクリックして起動することもできます。

使い方

EPSON Easy Photo Print の使い方については、EPSON Easy Photo Print のヘルプをご覧ください。
ヘルプを表示するには、EPSON Easy Photo Print を起動して [ヘルプ] メニューをクリックしてください。



EPSON MovieCapture 製品紹介

EPSON MovieCapture（エプソンムービーキャプチャ）は、デジタルカメラで撮影した動画から、連続した静止画を切り取るアプリケーションソフトです。決定的瞬間を切り取ったり、連続写真のような一連の静止画を切り取ることができます。印刷には EPSON Easy Photo Print（かんたん写真プリント）の印刷機能を使用します。



参考

Windows でご利用の際に、EPSON MovieCapture で動画ファイルを表示するには、Microsoft DirectX 9.0b 以降がインストールされている必要があります。

EPSON MovieCapture 使い方

参考

掲載画面の一部は、ご利用の機種によって異なる場合があります。

起動方法

EPSON File Manager から起動

1. デスクトップ上の [EPSON File Manager] アイコンをダブルクリックします。



※ Mac OS X の場合は、[EPSON File Manager for X] アイコンをダブルクリックしてください。

参考

◆◆ Windows の場合◆◆

[スタート] メニュー - [すべてのプログラム] (または [プログラム]) - [EPSON Creativity Suite] - [EPSON File Manager] の順にクリックして起動することもできます。

◆◆ Mac OS X の場合◆◆



[ハードディスク] - [アプリケーション] (Applications) フォルダ - [EPSON] フォルダ - [Creativity Suite] フォルダ - [File Manager] フォルダ - [EPSON File Manager for X] アイコンの順にダブルクリックして起動することもできます。

2. **1** 動画データが保存されているフォルダを選択して、**2** 編集する動画をチェックします。

表示される動画のアイコンは、ご利用のパソコン環境によって異なる場合があります。



3. [動画プリント] をクリックします。

画面上に表示されていない場合は、/をクリックして [動画プリント] を表示させ、クリックします。



EPSON MovieCapture が起動します。

! 注意

Windows でご利用の際に、EPSON MovieCapture で動画ファイルを表示するには、Microsoft DirectX 9.0b 以降がインストールされている必要があります。起動時にエラーメッセージが表示された場合は、ソフトウェア CD-ROM 内の [APPS] フォルダ内 [DirectX9] フォルダにある DXSETUP.EXE (DXSETUP と表示されている場合もあります) をダブルクリックして DirectX をインストールしてください。

参考

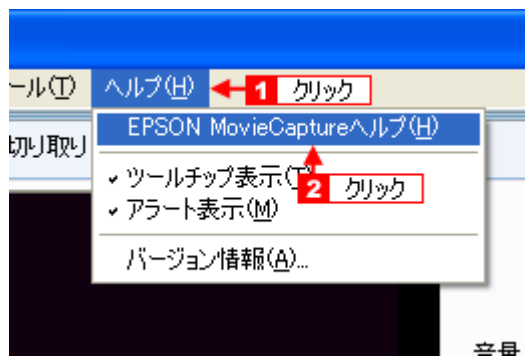
◆◆ EPSON MovieCapture を直接起動することもできます ◆◆

- Windows の場合
[スタート] メニュー - [すべてのプログラム] (または [プログラム]) - [EPSON Creativity Suite] - [MovieCapture] - [EPSON MovieCapture] の順にクリックして起動することもできます。

- Mac OS X の場合
[ハードディスク] — [アプリケーション] (Applications) フォルダ — [EPSON] フォルダ — [Creativity Suite] フォルダ — [MovieCapture] フォルダ — [EPSON MovieCapture] アイコンの順にダブルクリックして起動することもできます。

使い方

EPSON MovieCapture の使い方については、EPSON MovieCapture のヘルプをご覧ください。
ヘルプを表示するには、EPSON MovieCapture を起動して [ヘルプ] メニューをクリックしてください。



EPSON Copy Utility 製品紹介

EPSON Copy Utility (エプソン コピー ユーティリティ) では、スキャナ、パソコン、プリンタを連携して、画像をコピーしたり、写真を焼き増しすることができます。また、パソコンから画像をファックスできます。



参考

- ファックス機能は、Mac OS Xには対応していません。
- ファックス機能は、お使いのパソコンにファックスソフトウェアがインストールされていて、すでにファックスの送受信ができる状態のときに使用できます。

EPSON Copy Utility 使い方

参考

掲載画面の一部は、ご利用の機種によって異なる場合があります。

起動方法

1. デスクトップ上の [EPSON File Manager] アイコンをダブルクリックします。



※ Mac OS X の場合は、[EPSON File Manager for X] アイコンをダブルクリックしてください。

参考

◆◆ Windows の場合 ◆◆

[スタート] メニュー - [すべてのプログラム] (または [プログラム]) - [EPSON Creativity Suite] - [EPSON File Manager] の順にクリックして起動することもできます。

◆◆ Mac OS X の場合 ◆◆

[ハードディスク] - [アプリケーション] (Applications) フォルダ - [EPSON] フォルダ - [Creativity Suite] フォルダ - [File Manager] フォルダ - [EPSON File Manager for X] アイコンの順にダブルクリックして起動することもできます。

2. [コピー・焼き増し] または [ファックス] をクリックします。

画面上に表示されていない場合は、◀/▶ をクリックして [コピー・焼き増し] / [ファックス] を表示させ、クリックします。



EPSON Copy Utility が起動します。

参考

◆◆ EPSON Copy Utility を直接起動することもできます ◆◆

- Windows の場合
[スタート] メニュー – [すべてのプログラム] (または [プログラム]) – [EPSON Creativity Suite] – [EPSON Copy Utility] の順にクリックして起動することもできます。
- Mac OS X の場合
[ハードディスク] – [アプリケーション] (Applications) フォルダ – [EPSON] フォルダ – [Creativity Suite] フォルダ – [Copy Utility] フォルダ – [EPSON Copy Utility] アイコンの順にダブルクリックして起動することもできます。

使い方

EPSON Copy Utility の使い方については、EPSON Copy Utility のヘルプをご覧ください。
ヘルプを表示するには、EPSON Copy Utility を起動して [ヘルプ] をクリックしてください。



参考

ファックス機能は、お使いのパソコンにファックスソフトウェアがインストールされていて、すでにファックスの送受信ができる状態のときに使用できます。

ファックス送信される場合は、[プリンタ] の項目でご利用のパソコンにインストールされている [FAX] を選択してください。その他の項目を設定して [コピー] ボタンをクリックすると、FAX ソフトが起動します。起動した後は、お使いの FAX ソフトウェアの取扱説明書をご覧ください。

EPSON Multi-PrintQuicker

EPSON Multi-PrintQuicker 製品紹介

EPSON Multi-PrintQuicker (エプソン マルチプリントクイッカー) は、名刺、CD/DVD レーベル、CD/DVD ジャケット、およびロール紙を使った垂れ幕 (長尺) などを簡単な操作で作成できるソフトウェアです。



参考

ご利用の機種では、長尺印刷には対応していません。

EPSON Multi-PrintQuicker 使い方

起動方法

デスクトップ上の [EPSON Multi-PrintQuicker] アイコンをダブルクリックします。



参考

◆◆ Windows の場合◆◆

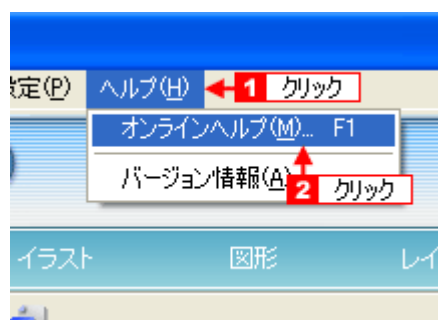
[スタート] - [すべてのプログラム] (または [プログラム]) - [EPSON Multi-PrintQuicker] - [EPSON Multi-PrintQuicker] の順にクリックして起動することもできます。

◆◆ Mac OS X の場合◆◆

[ハードディスク] - [アプリケーション] (Applications) フォルダ - [EPSON Multi-PrintQuicker] フォルダ - [EPSON Multi-PrintQuicker] アイコンの順にダブルクリックして起動することもできます。

使い方

EPSON Multi-PrintQuicker の使い方については、EPSON Multi-PrintQuicker のヘルプをご覧ください。
ヘルプを表示するには、EPSON Multi-PrintQuicker を起動して [ヘルプ] メニューをクリックしてください。



EPSON Web-To-Page

EPSON Web-To-Page 製品紹介

EPSON Web-To-Page (エプソンウェブトゥページ) は、インターネットの画面 (Microsoft Internet Explorer で表示されている Web ページ) を簡単に印刷できるソフトウェアです。

Microsoft Internet Explorer から直接印刷すると、Web ページの右端が切れて印刷されることがあります。EPSON Web-To-Page を使うと、Web ページを用紙の幅に収まるように自動的に縮小して、Web ページ全体を印刷できます。また、プレビューを使えば、必要なページだけ選択して印刷できます。



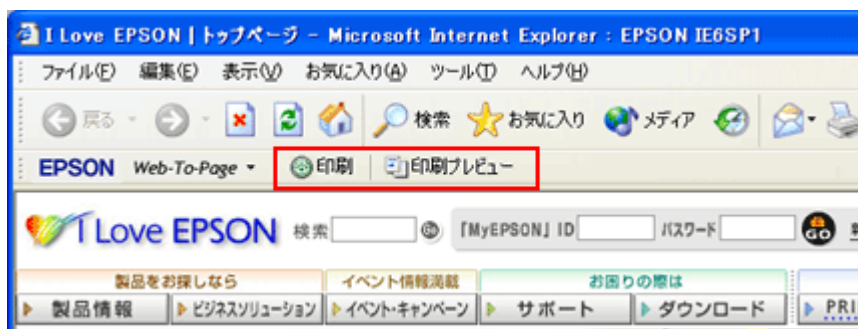
参考

- 対応 OS は、Windows のみです。
- 対応ブラウザは、Microsoft Internet Explorer5.5 以降です。

EPSON Web-To-Page 使い方

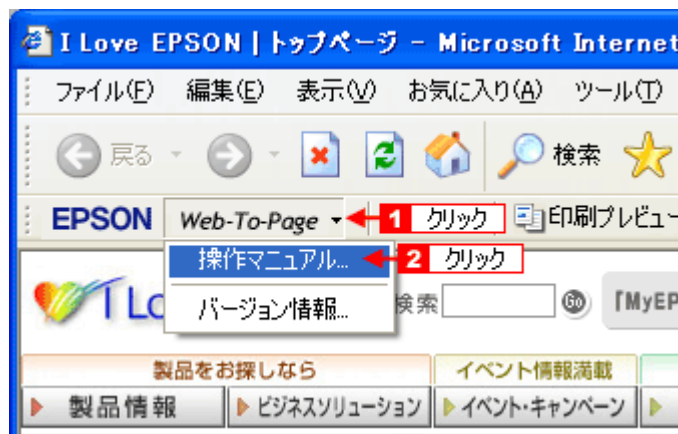
起動方法

EPSON Web-To-Page をインストールすると、EPSON Web-To-Page ツールバーが Microsoft Internet Explorer に組み込まれます。[印刷] または [印刷プレビュー] をクリックしてください。



使い方

EPSON Web-To-Page の使い方については、EPSON Web-To-Page のヘルプをご覧ください。
ヘルプを表示するには、EPSON Web-To-Page を起動して [Web-To-Page] メニューをクリックしてください。



読ん de!! ココ パーソナル

読ん de!! ココ パーソナル 製品紹介

読ん de!! ココパーソナルは、日本語 OCR（文字認識）ソフトです。スキャナを使って、新聞・雑誌・カタログなどの紙面上の情報をテキストデータに変換することができ、パソコン入力の負担を軽減できます。

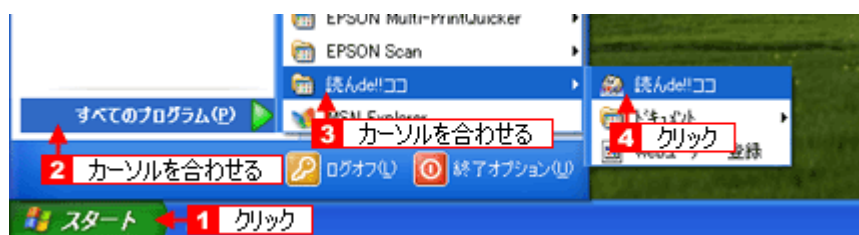


読ん de!! ココ パーソナル 使い方

起動方法

Windows の場合

[スタート] メニュー — [すべてのプログラム] (または [プログラム]) — [読ん de!! ココ] — [読ん de!! ココ] をクリックします。



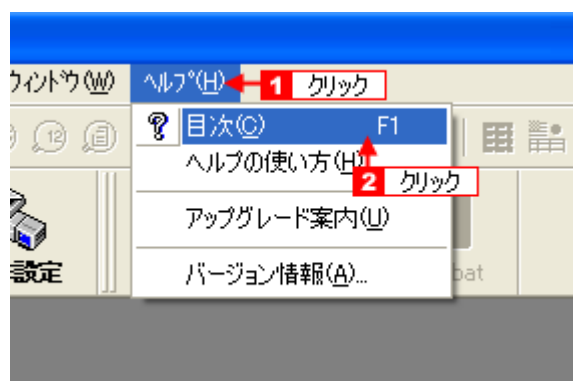
Mac OS X の場合

[ハードディスク] — [アプリケーション] (Applications) フォルダ — [読ん de!! ココ パーソナル] フォルダ — [読ん de!! ココ パーソナル] アイコンの順にダブルクリックします。



使い方

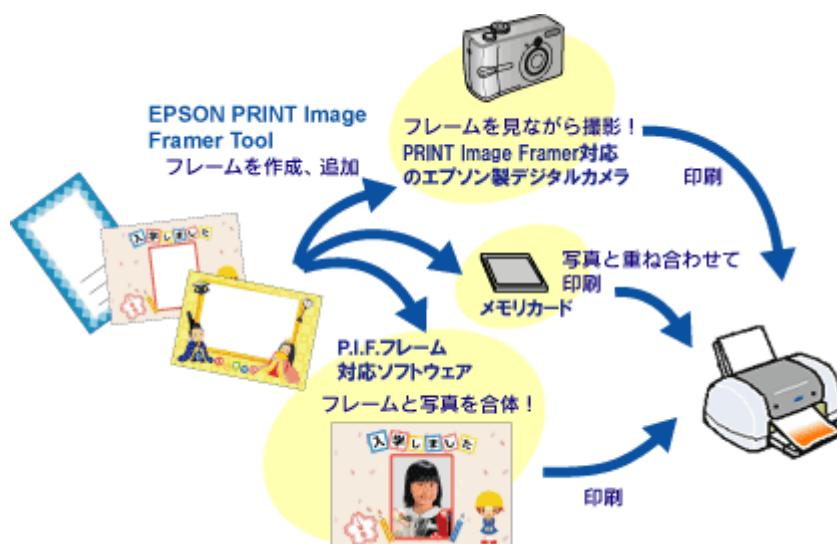
読ん de!! ココ パーソナルの使い方については、読ん de!! ココ パーソナルのヘルプをご覧ください。
ヘルプを表示するには、読ん de!! ココ パーソナルを起動して [ヘルプ] メニューをクリックしてください。



EPSON PRINT Image Framer Tool

EPSON PRINT Image Framer Tool 製品紹介

EPSON PRINT Image Framer Tool (エプソン プリント イメージ フレーマー ツール) は、P.I.F. フレーム対応ソフトウェア、メモ리카ードスロットを搭載しているエプソン製プリンタ、または PRINT Image Framer 対応のエプソン製デジタルカメラに、P.I.F. フレーム (飾り枠) を 追加、コピー、削除するためのソフトウェアです。また、P.I.F. フレームを、自由に作成、編集することができます。

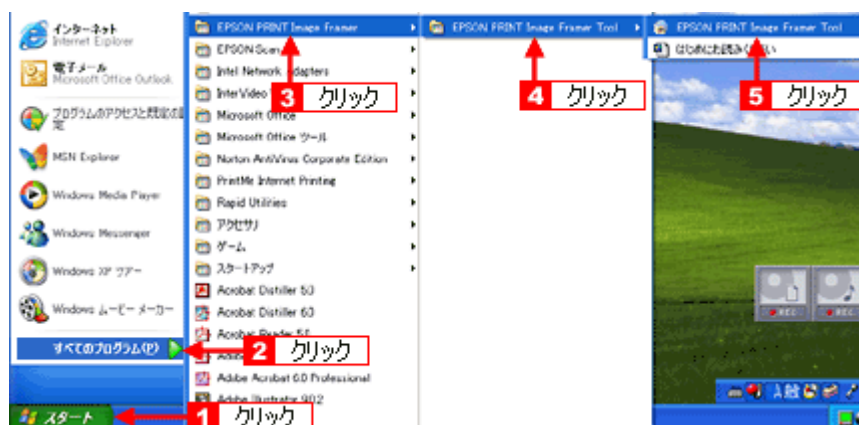


EPSON PRINT Image Framer Tool 使い方

起動方法

Windows の場合

[スタート] メニュー - [すべてのプログラム] (または [プログラム]) - [EPSON PRINT Image Framer] - [EPSON PRINT Image Framer Tool] - [EPSON PRINT Image Framer Tool] をクリックします。



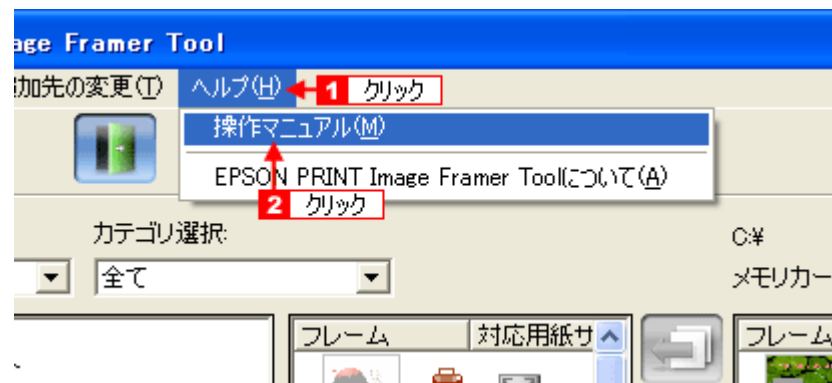
Mac OS X の場合

[ハードディスク] - [アプリケーション] (Applications) フォルダ - [EPSON PRINT Image Framer Tool] フォルダ内の [EPSON PRINT Image Framer Tool] アイコンをダブルクリックします。



使い方

EPSON PRINT Image Framer Tool の使い方については、EPSON PRINT Image Framer Tool のヘルプをご覧ください。ヘルプを表示するには、EPSON PRINT Image Framer Tool を起動して [ヘルプ] メニューをクリックしてください。



ソフトウェア共通

ソフトウェアのバージョンアップ

ソフトウェアをバージョンアップすることによって、今まで起こっていたトラブルが解消されたり、機能が追加されたりする場合があります。できるだけ最新のソフトウェアをお使いいただくことをお勧めします。

最新ソフトウェアの入手方法

エプソンのホームページからダウンロードしてください。

→【アドレス】<http://www.i-love-epson.co.jp/guide/pcopy/>

The screenshot shows the Epson support website interface. At the top, there is a search bar and navigation tabs for '製品情報', 'ビジネスソリューション', 'イベント・キャンペーン', 'サポート', and 'ダウンロード'. Below this is a 'Navigation' section titled 'インクジェット複合機 ナビゲーションサイト'. The main content area is divided into two columns: 'サポート Support' and 'おすすめ情報 Recommend'. The 'サポート Support' column includes sections for 'ダウンロードサービス' (with sub-items for software and manual downloads), '困ったときは' (with sub-items for online diagnosis, FAQ, and contact center), and '修理故障のときは' (with a sub-item for repair/conservation services). The 'おすすめ情報 Recommend' column includes '消耗品オンラインショップ', 'エプソンファインプリント講座', and 'EPSON PRINTOWN'. A date stamp '2005年5月1日現在' is located at the bottom right of the screenshot.

2005年5月1日現在

ダウンロード／インストール手順

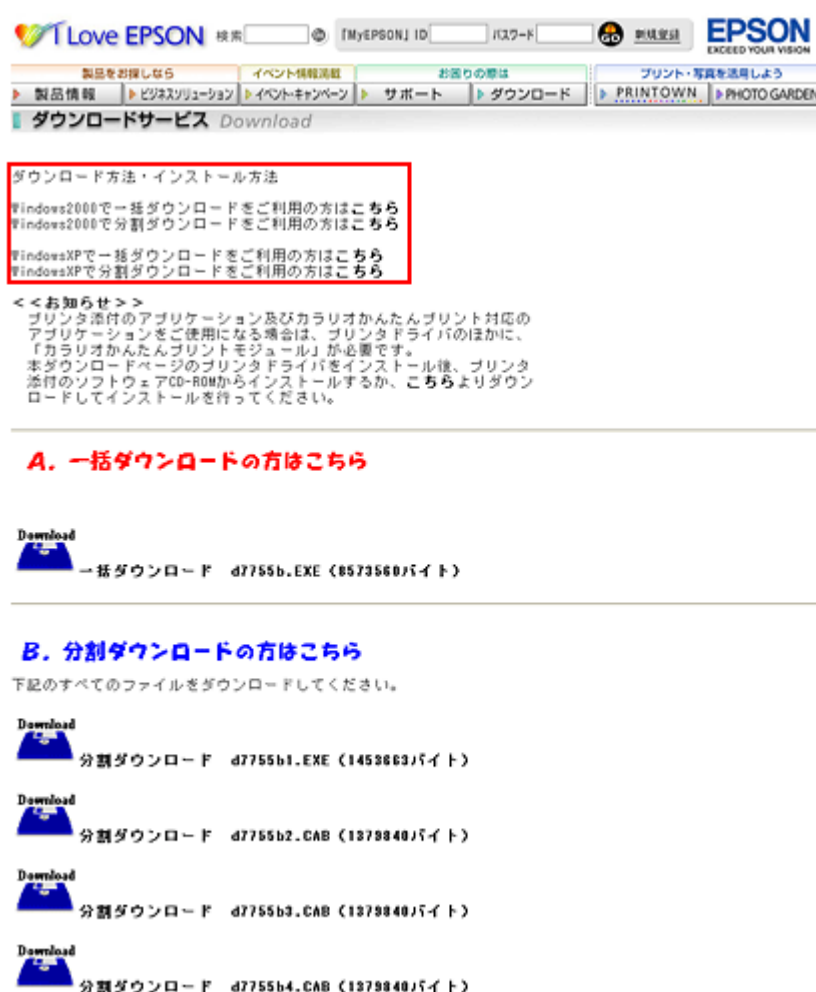
ホームページに掲載されているソフトウェアは圧縮（※1）ファイルになっていますので、以下の手順でファイルをダウンロードし、解凍（※2）してからインストールしてください。

※1 圧縮：1つ、または複数のデータをまとめて、データ容量を小さくすること。

※2 解凍：圧縮されたデータを展開して、元のファイルに復元すること。

1. ホームページのダウンロードサービスから本製品名を選択します。
2. ソフトウェアをハードディスク内の任意のディレクトリへダウンロードし、解凍してからインストールを実行します。

詳しくは、ホームページ上の [ダウンロード方法・インストール方法] をご参照ください。



ダウンロード方法・インストール方法

Windows2000で一括ダウンロードをご利用の方は[こちら](#)
 Windows2000で分割ダウンロードをご利用の方は[こちら](#)

WindowsXPで一括ダウンロードをご利用の方は[こちら](#)
 WindowsXPで分割ダウンロードをご利用の方は[こちら](#)

<<お知らせ>>
 プリント添付のアプリケーション及びカラリオかんたんプリント対応のアプリケーションをご使用になる場合は、プリンタドライバのほかに、「カラリオかんたんプリントモジュール」が必要です。
 本ダウンロードページのプリンタドライバをインストール後、プリント添付のソフトウェアCD-ROMからインストールするか、こちらよりダウンロードしてインストールを行ってください。

A. 一括ダウンロードの方はこちら

Download
 一括ダウンロード d7755b.EXE (8573560バイト)

B. 分割ダウンロードの方はこちら

下記のすべてのファイルをダウンロードしてください。

Download
 分割ダウンロード d7755b1.EXE (145863バイト)

Download
 分割ダウンロード d7755b2.CAB (1878840バイト)

Download
 分割ダウンロード d7755b3.CAB (1878840バイト)

Download
 分割ダウンロード d7755b4.CAB (1878840バイト)

2005年5月1日現在

参考

上記の画面は変更される可能性があります。

ソフトウェアの削除方法

ご利用の OS を選択してください。

- 「ソフトウェアの削除方法 (Windows XP)」 30
- 「ソフトウェアの削除方法 (Windows 2000)」 32
- 「ソフトウェアの削除方法 (Windows 98 / Me)」 34
- 「ソフトウェアの削除方法 (Mac OS X)」 36

ソフトウェアの削除方法（Windows XP）

Windows XP でソフトウェアを削除する手順を説明します。

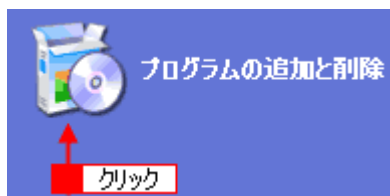
！注意

Windows XP で削除する場合は、「コンピュータの管理者」アカウントのユーザーでログオンしてください。「制限」アカウントのユーザーでは削除できません。

1. 起動しているアプリケーションソフトをすべて終了します。
2. **1** [スタート] **2** [コントロールパネル] の順にクリックします。

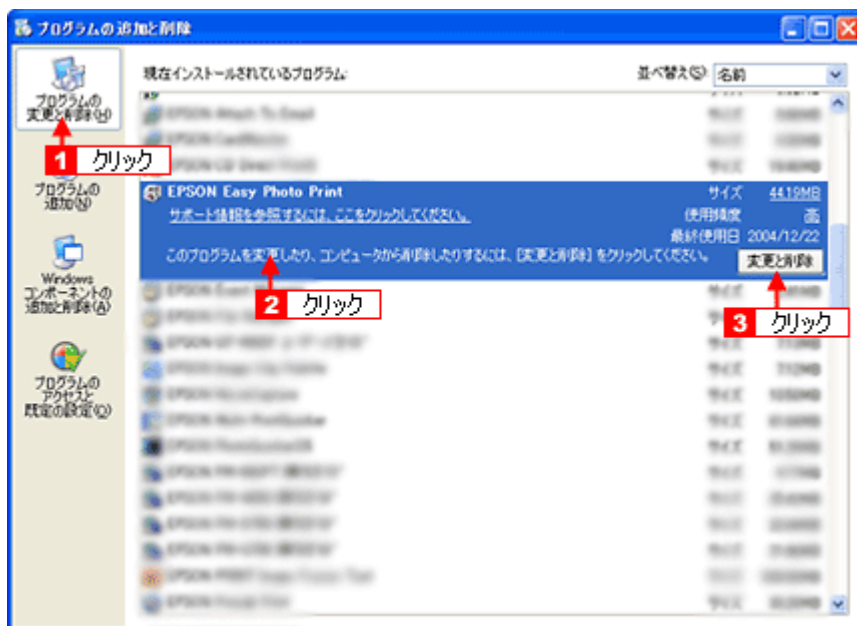


3. [プログラムの追加と削除] アイコンをクリックします。



4. **1** [プログラムの変更と削除] をクリックして、**2** 削除するソフトウェアを選択し、**3** [変更と削除] をクリックします。

画面は、EPSON Easy Photo Print を削除する場合です。



5. この後は、画面の指示に従ってください。

削除を確認するメッセージが表示されたら、[はい] をクリックしてください。

以上で、ソフトウェアの削除は終了です。

参考

再インストールする場合は、パソコンを再起動させてください。

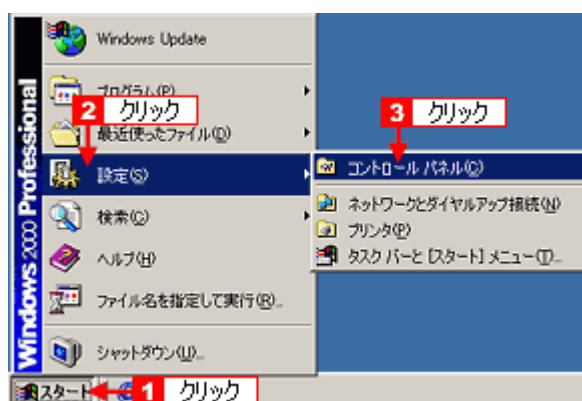
ソフトウェアの削除方法（Windows 2000）

Windows 2000 でソフトウェアを削除する手順を説明します。

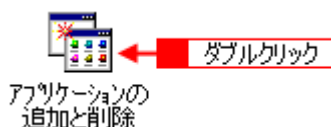
！注意

Windows 2000 で削除する場合は、管理者権限のあるユーザー（Administrators グループに属するユーザー）でログインしてください。

1. 起動しているアプリケーションソフトをすべて終了します。
2. **1** [スタート] **2** [設定] **3** [コントロールパネル] の順にクリックします。



3. [アプリケーションの追加と削除] アイコンをダブルクリックします。



4. **1** [プログラムの変更と削除] をクリックして、**2** 削除するソフトウェアを選択し、**3** [変更 / 削除] をクリックします。

画面は、EPSON Easy Photo Print を削除する場合です。



5. この後は、画面の指示に従ってください。

削除を確認するメッセージが表示されたら、[はい] をクリックしてください。

以上でソフトウェアの削除は終了です。

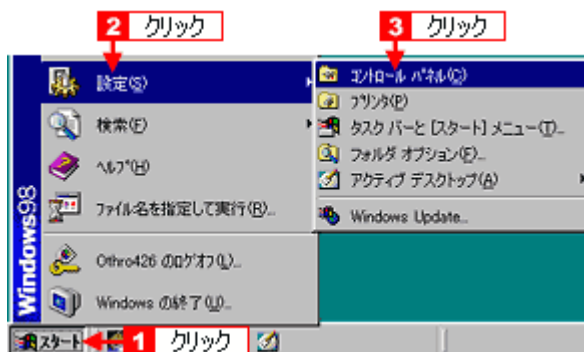


再インストールする場合は、パソコンを再起動させてください。

ソフトウェアの削除方法 (Windows 98 / Me)

Windows 98 /Me での標準的な方法でソフトウェアを削除する手順を説明します。

1. 起動しているアプリケーションソフトをすべて終了します。
2. **1** [スタート] **2** [設定] **3** [コントロールパネル] の順にクリックします。

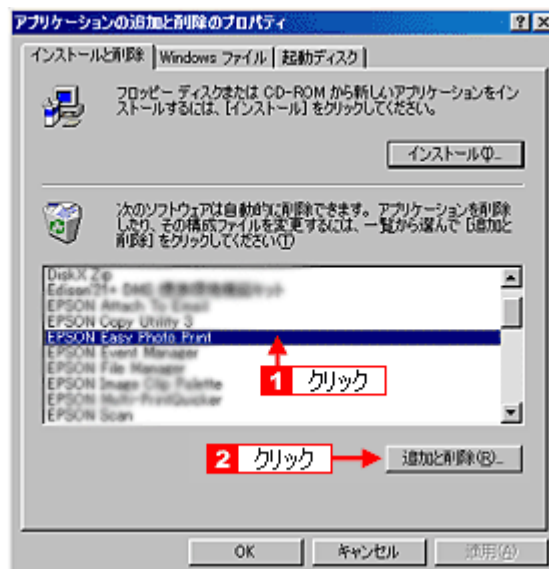


3. [アプリケーションの追加と削除] アイコンをダブルクリックします。



4. **1** 削除するソフトウェアを選択して、**2** [追加と削除] をクリックします。

画面は、EPSON Easy Photo Print を削除する場合です。



5. この後は、画面の指示に従ってください。

削除を確認するメッセージが表示されたら、[はい] をクリックしてください。

以上で、ソフトウェアの削除は終了です。

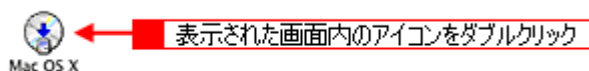


再インストールする場合は、パソコンを再起動させてください。

ソフトウェアの削除方法（Mac OS X）

Mac OS X でソフトウェアを削除する手順を説明します。

1. 起動しているアプリケーションソフトをすべて終了します。
2. ソフトウェア CD-ROM をパソコンにセットします。
3. [Mac OS X] アイコンをダブルクリックします。



4. 以下の画面が表示されますので、[カスタムインストール] をクリックします。



5. [削除するソフトウェア] の横にある三角のアイコンをクリックします。



6. **1** [アンインストール] を選択して、**2** [アンインストール] ボタンをクリックします。



7. この後は、画面の指示に従ってください。

以上でソフトウェアの削除は終了です。

参考

再インストールする場合は、パソコンを再起動させてください。

ソフトウェアの再インストール方法

1. プリンタの電源をオフにします。
2. Windows または Mac OS X を起動して、ソフトウェア CD-ROM をパソコンにセットします。

！注意

他のアプリケーションソフトを起動している場合は、終了してください。

3. Mac OS の場合は、[Mac OS X] アイコンをダブルクリックします。



表示された画面内のアイコンをダブルクリック

4. 以下の画面が表示されますので、[おすすめインストール] または [カスタムインストール] のいずれかを選択します。



参考

◆◆インストールの種類◆◆

- おすすめインストール
ソフトウェアを連続してインストールします。本製品をはじめてお使いになる場合は、こちらを選択してください。
- カスタムインストール
各ソフトウェアを個別にインストールする場合は、こちらを選択してください。

5. この後は、画面の指示に従って、インストールしてください。

以上で、ソフトウェアのインストールは終了です。