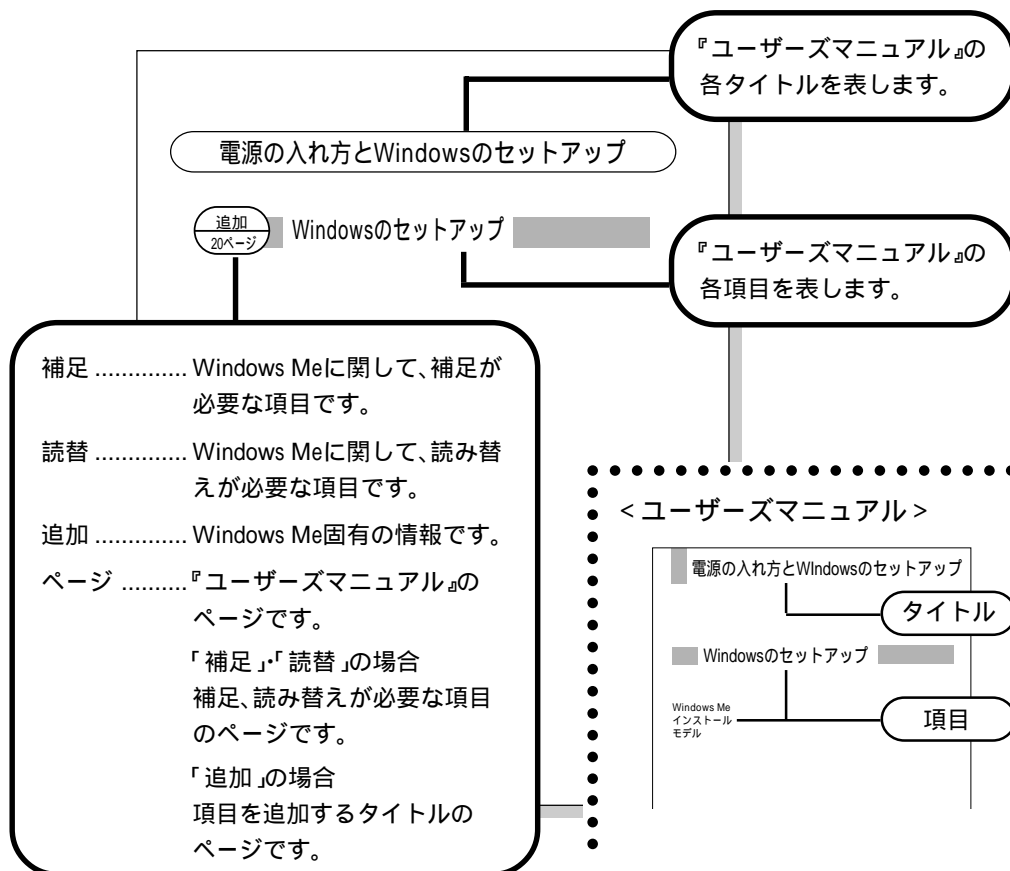


# Windows Me をお使いの方へ

C79359000

Microsoft® Windows® Millennium Edition（以降 Windows Me）で本機を使用する場合は、『ユーザーズマニュアル』をお読みください。その際、各 OS 情報が記載されている箇所については、「Windows 98」に関する記述をお読みください。Windows Me の基本的な操作方法は、Windows 98 と同じです。ただし、本書では『ユーザーズマニュアル』に記載している「Windows 98」に関する記述において、「Windows Me」についての補足や読み替えが必要な部分を抜粋して記載しています。また、「Windows Me」固有の情報も記載しています。『ユーザーズマニュアル』と本書の内容を合わせてお読みください。

## 本書の見方



# 目次

|                             |   |
|-----------------------------|---|
| 各部の名称と働き .....              | 3 |
| 本体前面 .....                  | 3 |
| 電源の入れ方とWindowsのセットアップ ..... | 3 |
| Windowsのセットアップ .....        | 3 |
| セットアップ終了後の作業 .....          | 4 |
| Windows Me起動ディスクの作成 .....   | 4 |
| Windows使用時の確認事項 .....       | 5 |
| コントロールパネルの表示 .....          | 5 |
| 電源の切り方 .....                | 5 |
| Windows Meの終了と電源の切り方 .....  | 5 |
| 省電力機能を使う .....              | 6 |
| 省電力機能の種類 .....              | 6 |
| 電源ランプの表示 .....              | 6 |
| 休止状態を有効にする .....            | 6 |
| DIMMの増設 .....               | 6 |
| DIMMの仕様 .....               | 6 |
| 困ったときに .....                | 7 |
| ディスプレイの不具合 .....            | 7 |
| HDDを購入時の状態に戻す .....         | 7 |
| リカバリの実行 .....               | 7 |
| セットアップ時の手順について .....        | 7 |

## 各部の名称と働き

補足  
6ページ

### 本体前面

CD-ROMドライブのヘッドフォンジャックは、Windows Meインストールモデルでは使用できません。

## 電源の入れ方とWindowsのセットアップ

読替  
20ページ

### Windowsのセットアップ

Windows Me  
インストール  
モデル

1 Windows Me インストールモデルのセットアップは、次の手順で行います。

電源を入れた後、しばらくすると自動的に「Windows Me セットアップ」が実行されます。セットアップの作業の流れは、次のとおりです。画面の指示に従って実行してください。

#### Microsoft Windows へようこそ

↓ セットアップを続行するには、「次へ」をクリックします。

#### 使用許諾契約に同意

↓ 画面に表示された契約内容に同意するかしないかを設定します。「同意しません」を選択するとWindowsのセットアップが中止されます。

#### 設定が完了しました

↓ Windowsが正常にインストールされました。[完了]をクリックし、セットアップを続けてください。

#### お知らせの確認

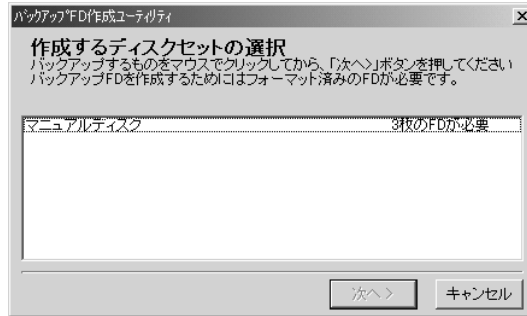
↓ 本機をお使いになる前に知っておいていただきたい内容が表示されます。必ずお読みください。すべて読み終わったら[OK]をクリックします。



## バックアップディスクの作成

「作成するディスクセットの選択」画面に表示されたディスク名のバックアップディスクを作成します。

☞ 『ユーザーズマニュアル』 - p.26 「バックアップディスクの作成」



- 2 Windows Meのデスクトップが表示されます。これでWindows Meのセットアップは終了です。

## セットアップ終了後の作業

読替

28ページ

### Windows Me起動ディスクの作成

Windows Me 起動ディスクは、Windows Me が HDD から起動しなくなった場合などに使用します。Windows Me 起動ディスクの作成方法は、次のとおりです。あらかじめフォーマット済みのFDを1枚用意しておきます。

☞ 『ユーザーズマニュアル』 - p.48 「FDのフォーマット」

- 1 [スタート]-「設定」-「コントロールパネル」をクリックします。
- 2 「アプリケーションの追加と削除」アイコンをダブルクリックします。
- 3 「起動ディスク」タブ-[ディスクの作成]をクリックします。
- 4 「ディスクの挿入」画面が表示されたら、FDDにFDをセットして[OK]をクリックします。  
「Windows Me起動ディスク」と書いたラベルを貼り、ライトプロテクトをして保管します。

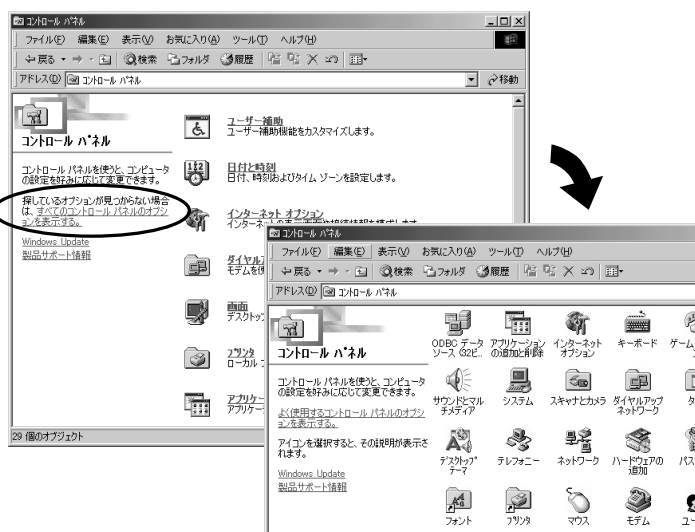
☞ 『ユーザーズマニュアル』 - p.49 「ライトプロテクト(書き込み禁止)」

## Windows使用時の確認事項

追加  
31ページ

### コントロールパネルの表示

購入後に初めて「コントロールパネル」を開くと、下図左側の画面が表示されます。この表示は、よく使うアイコンのみを表示しています。『ユーザーズマニュアル』中に記載されている各種設定を行うときに、必要なアイコンが表示されない場合は、画面左側の「すべてのコントロールパネルのオプションを表示する。」をクリックします。



## 電源の切り方

読替  
36ページ

### Windows Meの終了と電源の切り方

電源を切るときは、必ず Windows Me を終了させてから電源を切ります。

- 1 [スタート]-「Windowsの終了」をクリックします。
- 2 「Windowsの終了」画面で「終了」を選択し、[OK]をクリックします。  
Windows Meが終了し、自動的にコンピュータの電源が切れます。
- 3 ディスプレイや、接続している周辺機器の電源を切ります。

## 省電力機能を使う

補足

61ページ

### 省電力機能の種類

Windows Me では休止状態を実行できます。休止状態は作業内容を HDD に保存して電源を切ります。電源スイッチを切った状態と同様に電力を消費しません。通常モードへの復帰には多少時間がかかります。

補足

61ページ

### 電源ランプの表示

Windows Me では、休止状態にしたときの電源ランプ表示は Windows 2000/Windows XP 同様「消灯」です。

補足

62ページ

### 休止状態を有効にする

Windows Me では、あらかじめ「休止状態を有効にする」にチェックが付いています。

## DIMMの増設

補足

77ページ

### DIMMの仕様

Windows Meインストールモデルで本機に搭載可能な最大メモリ容量は、512MBです。

## 困ったときに

読替

111ページ

### ディスプレイの不具合

- 現象** 画面の解像度などを変更したあと、画面が乱れたり何も表示しなくなった。
- 確認と対処** ディスプレイの選択を誤っている可能性があります。ディスプレイのマニュアルを参照して確認してください。  
使用中のディスプレイでは、表示できない解像度を選択した可能性があります。Safeモードで起動し直してみてください。

#### Windows Me を Safe モードで起動する

Windows Me を Safe モードで起動する方法は、次のとおりです。Safe モードは、Windows Me を基本的な設定で起動するモードです。

- 1 コンピュータの電源を切り、20秒程度放置したあと、電源を入れます。
- 2 電源を入れた直後に、**Ctrl** を押し、そのまま離さずしばらく押し続けます。
- 3 「Microsoft Windows Millennium Startup Menu」が表示されたら、「3.Safe mode」を選択し、**←** を押します。

## HDDを購入時の状態に戻す

読替

136ページ

### リカバリの実行

リカバリ実行後の Windows Me のセットアップは、本書 p.3 「Windows のセットアップ」をお読みください。

読替

137ページ

### セットアップ時の手順について

Windows Me の場合、本書 p.3 「Windows のセットアップ」の手順に記載している作業のうち、「お知らせ」、「バックアップディスクの作成」は、再セットアップ時には表示されません。



再生紙使用

02.05.16(EP)