

Epson GT-X980

ユーザーズガイド (ソフトウェア編)

NPD5061-00 JA

もくじ

アプリケーションソフトを使ってみよう !!

Epson Event Manager 製品紹介	3
Epson Event Manager 使い方	3
起動方法	4
基本的な使い方	4
Copy Utility 製品紹介	5
Copy Utility 使い方	6
起動方法	6
基本的な使い方	7
ソフトウェアのバージョンアップ方法	9
ソフトウェアの削除方法	9
ソフトウェアの削除方法 (Windows)	9
ソフトウェアの削除方法 (Mac OS X)	10
ソフトウェアの再インストール方法	10

アプリケーションソフトを使ってみよう !!

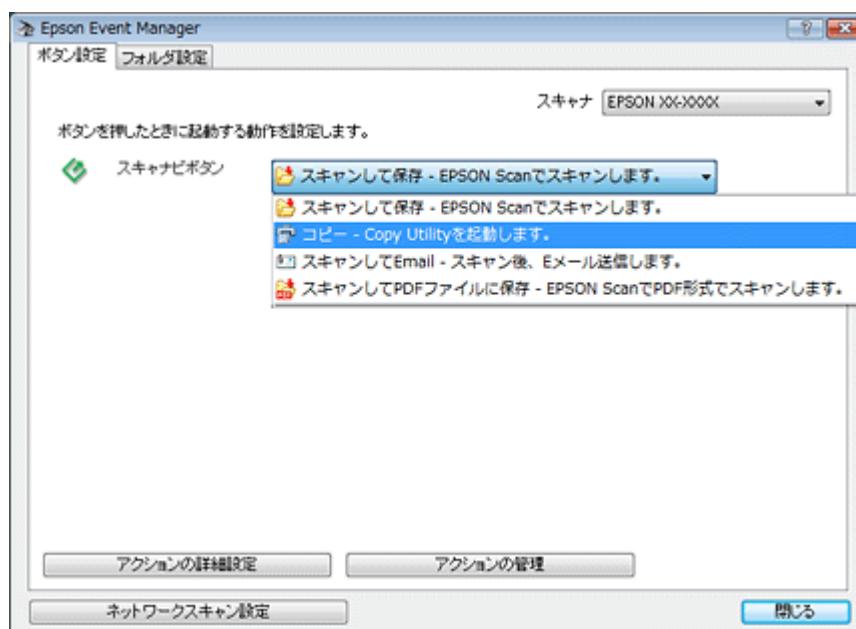
Epson Event Manager 製品紹介

Epson Event Manager (エプソン イベント マネージャー) は、スキャナー本体にあるスキャナビボタンを押したときに、どのような動作をさせるか設定するソフトウェアです。一度設定すれば、スキャナビボタンを押すだけで動作を実行できるようになります。



参考

EPSON Scan を起動しているときは使用できません。



Epson Event Manager 使い方



参考

掲載画面の一部は、お使いの機種により異なる場合があります。また、この後の説明では Windows 7 を例にしていますが、ご利用の OS によって若干異なる場合があります。詳しい使い方については、アプリケーションソフトのヘルプをご覧ください。

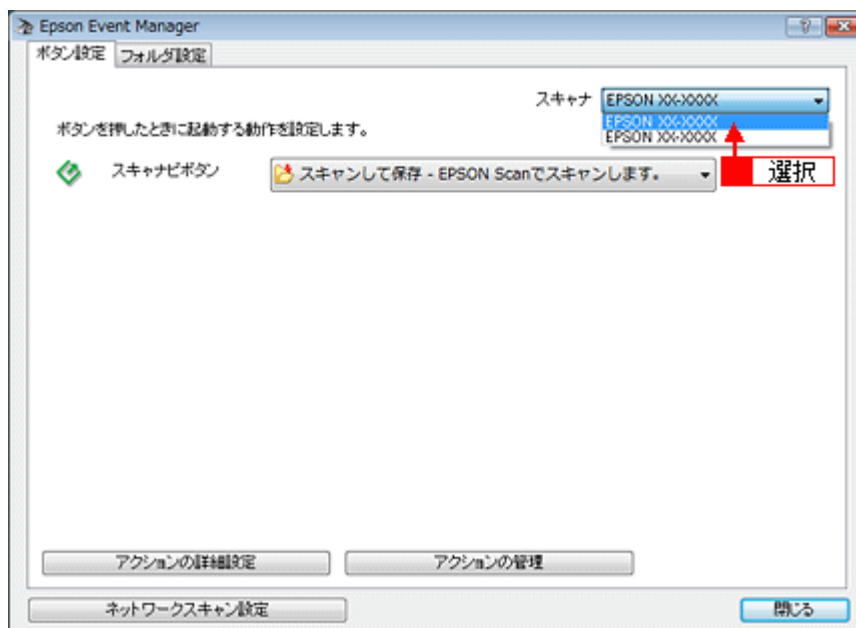
起動方法

- Windows 8 の場合
チャームから [検索] を選択し、アプリケーション名を入力して選択します。
- Windows 7/Windows Vista/Windows XP の場合
[スタート]-[すべてのプログラム] (または [プログラム])-[Epson Software]-[Event Manager] の順にクリックします。
- Mac OS X の場合
[移動] - [アプリケーション] - [Epson Software] - [Event Manager] の順にダブルクリックします。

以上で終了です。

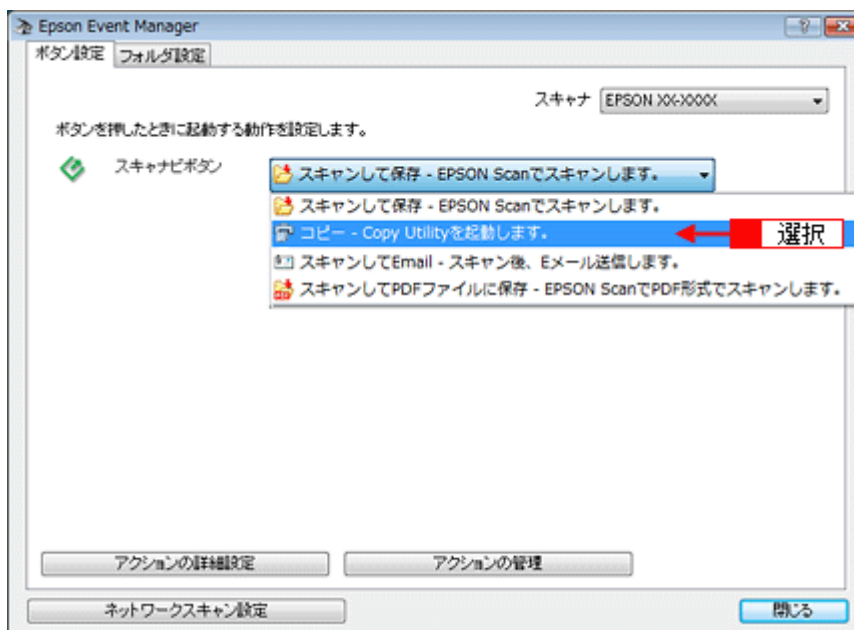
基本的な使い方

1. Epson Event Manager のメイン画面で、お使いのスキャナーを選択します。



2. ボタンの横にあるプルダウンリストから動作を選択します。

この画面で選択した動作が、ボタンを押したときに実行されます。



以上で終了です。



参考

各機能の詳しい説明については、Epson Event Manager のヘルプをご覧ください。

Copy Utility 製品紹介

Copy Utility (コピー ユーティリティ) は、エプソン製スキャナーとプリンターを使用して、写真や原稿などのコピーができるソフトウェアです。コピー機や多機能型のプリンターがなくても、簡単にコピーできます。



Copy Utility 使い方



参考

掲載画面の一部は、お使いの機種により異なる場合があります。また、この後の説明では Windows 7 を例にしていますが、ご利用の OS によって若干異なる場合があります。詳しい使い方については、アプリケーションソフトのヘルプをご覧ください。

起動方法

- Windows 8 の場合
チャームから [検索] を選択し、アプリケーション名を入力して選択します。
- Windows 7/Windows Vista/Windows XP の場合
[スタート] - [すべてのプログラム] (または [プログラム]) - [Epson Software] - [Copy Utility] の順にクリックします。
- Mac OS X の場合
[移動] - [アプリケーション] - [Epson Software] - [Copy Utility] の順にダブルクリックします。

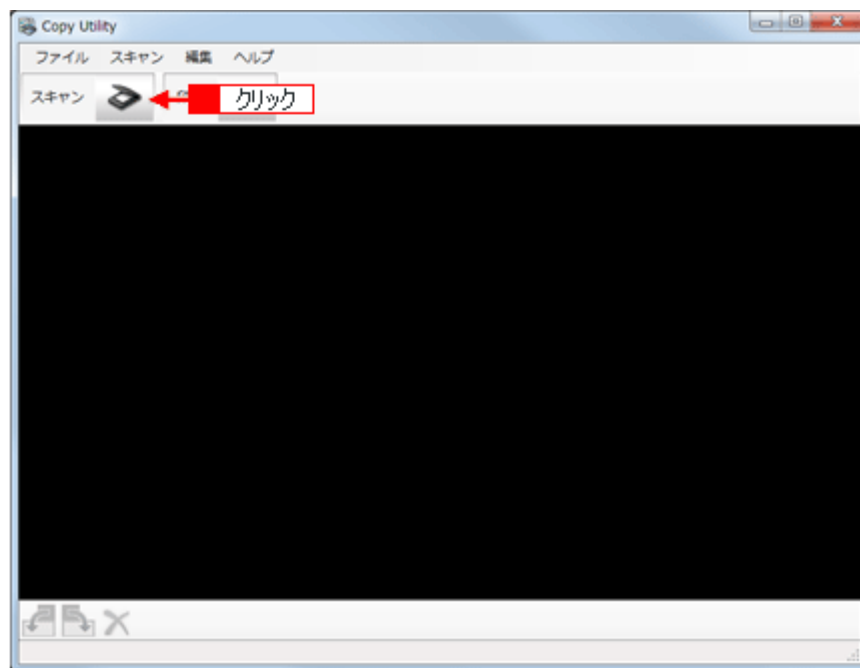
以上で終了です。

基本的な使い方

1. スキャナーに原稿をセットします。

原稿のセット方法について、詳しくは『操作ガイド』(冊子)をご覧ください。

2. Copy Utility のメイン画面で [スキャン] アイコンをクリックします。



「EPSON Scan」の画面が表示されます。

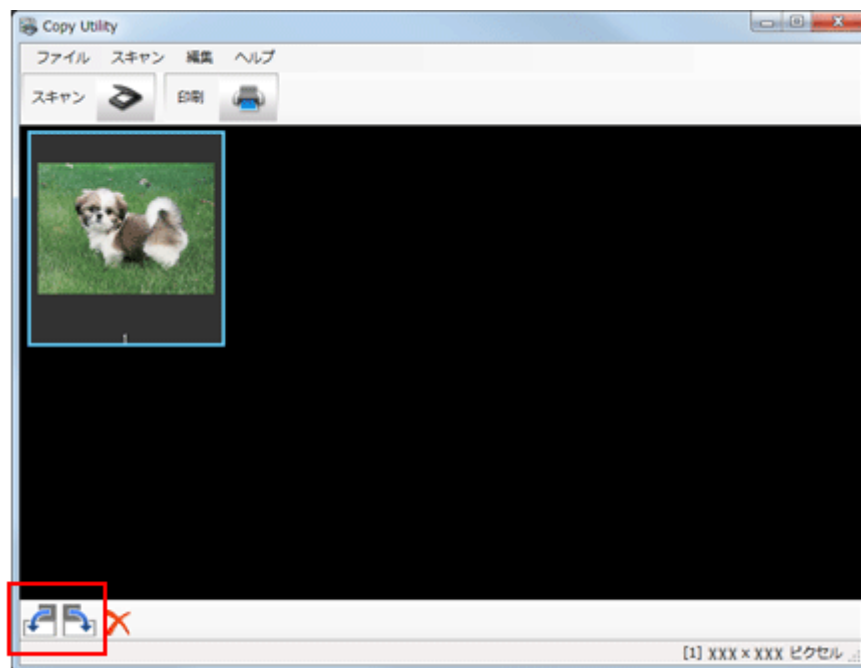
3. 原稿をスキャンします。

スキャン方法について、詳しくは『ユーザーズガイド』の「スキャン編」をご覧ください。

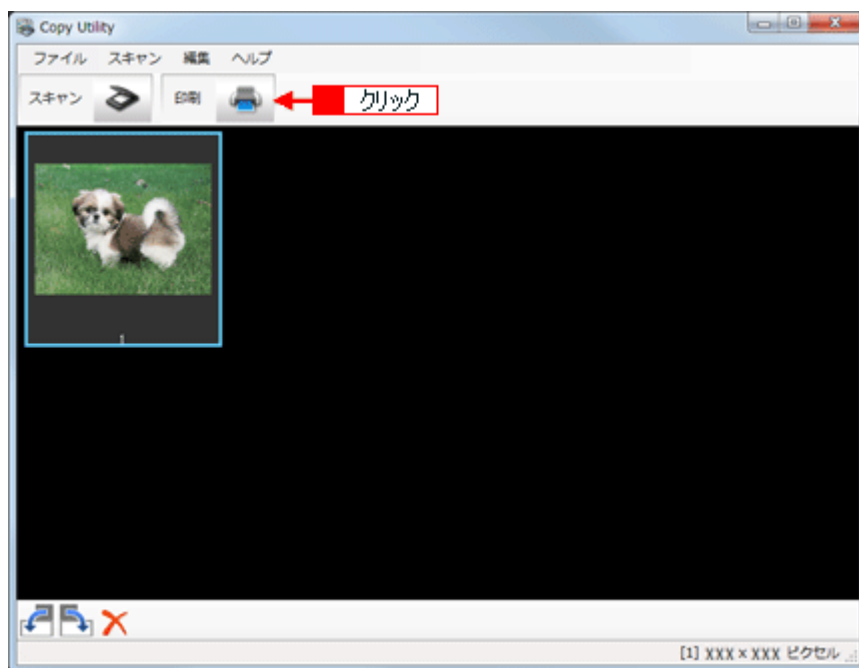
ホームモード / プロフェッショナルモードの場合：
原稿をスキャンしたら、[閉じる] をクリックします。

Copy Utility にスキャンされた画像が表示されます。

4. スキャンされた画像を確認し、必要に応じてサムネイルツールで回転します。

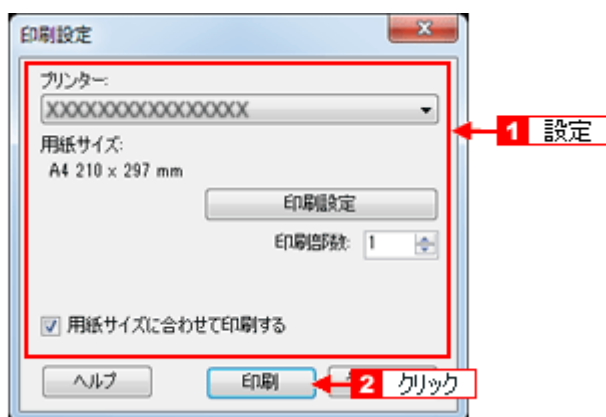


5. 画像の確認が終わったら、[印刷] アイコンをクリックします。



印刷設定ダイアログが表示されます。

6. **1** 印刷設定ダイアログで各項目を設定し、**2** [印刷] をクリックして画像を印刷します。



以上で終了です。



参考

各機能の詳しい説明については、Copy Utility のヘルプをご覧ください。
ヘルプを表示するには、ツールバーの [ヘルプ] メニューから開くか、各設定画面の [ヘルプ] ボタンをクリックしてください。

ソフトウェアのバージョンアップ方法

ソフトウェアをバージョンアップすることによって、今まで起こっていたトラブルが解消されたり、機能が追加されたりする場合があります。できるだけ最新のソフトウェアをお使いいただくことをお勧めします。

最新のソフトウェアは、エプソンのホームページからダウンロードしてください。

☞ 【アドレス】 <http://www.epson.jp/support/>

ソフトウェアの削除方法

ご利用の OS を選択してください。

- ☞ 「ソフトウェアの削除方法 (Windows)」 9 ページ
- ☞ 「ソフトウェアの削除方法 (Mac OS X)」 10 ページ

ソフトウェアの削除方法 (Windows)

Windows での標準的な方法でソフトウェアを削除する手順を説明します。



参考

- コンピューターの管理者アカウント (管理者権限のあるユーザー) でログオンしてください。なお、管理者のパスワードまたは確認を求められる場合があります。パスワードが求められた場合は、パスワードを入力して操作を続行してください。
- [ユーザーアカウント制御] 画面が表示されたときは、許可または続行してください。

1. スキャナーの電源をオフにして、**USB ケーブル**を取り外します。
2. 起動しているアプリケーションソフトをすべて終了します。
3. [スタート] - [コントロールパネル] の順にクリックします。

Windows 8 の場合は、デスクトップ画面で [設定] - [コントロールパネル] の順にクリックします。

4. [プログラム] の [プログラムのアンインストール] (または [プログラムの追加と削除]) をクリックします。
5. アンインストールするソフトウェアを選択して、[アンインストール] (または [アンインストールと変更] / [変更と削除] / [削除]) をクリックします。
6. この後は、画面の指示に従ってください。

削除を確認するメッセージが表示されたら、[はい] をクリックしてください。

以上で、ソフトウェアの削除は終了です。

ソフトウェアの削除方法 (Mac OS X)

Mac OS X での標準的な方法でソフトウェアを削除する手順を説明します。



参考

- アンインストールするときは、Uninstaller が必要です。エプソンのホームページからダウンロードしてください。
<http://www.epson.jp/support/>
- コンピューターの管理者アカウント (管理者権限のあるユーザー) でログオンしてください。なお、管理者のパスワードまたは確認を求められる場合があります。パスワードが求められた場合は、パスワードを入力して操作を続行してください。

1. スキャナーの電源をオフにして、**USB ケーブル**を取り外します。
2. 起動しているアプリケーションソフトをすべて終了します。
3. [移動] - [アプリケーション] - [Epson Software] - [Uninstaller] の順にダブルクリックします。
4. 削除するソフトウェアをチェックして、[アンインストール] をクリックします。



参考

ソフトウェア一覧に表示されないソフトウェアは、Uninstaller では削除できません。[アプリケーション] - [Epson Software] フォルダから、ソフトウェアのアイコンを [ゴミ箱] フォルダにドラッグ&ドロップして削除してください。

以上で、ソフトウェアの削除は終了です。

ソフトウェアの再インストール方法

ソフトウェアを再インストールする前には、以下のページを参照して削除 (アンインストール) しておいてください。

[「ソフトウェアの削除方法」9 ページ](#)

**参考**

- Mac OS Xをお使いの場合、またはお使いのコンピュータにCDドライブがない場合は、以下のエプソンのホームページにアクセスします。画面の指示に従って再インストールしてください。

 <http://epson.sn>

- コンピューターの管理者アカウント（管理者権限のあるユーザー）でログオンしてください。なお、管理者のパスワードまたは確認を求められる場合があります。パスワードが求められた場合は、パスワードを入力して操作を続行してください。

- 1. スキャナーの電源をオフにします。**
- 2. スキャナーとパソコンが接続されていないことを確認します。**
- 3. パソコンを起動して、ソフトウェアディスクをパソコンにセットします。**

他のアプリケーションソフトを起動している場合は、終了してください。

- 4. [自動再生] 画面が表示されたときは、[InstallNavi.exe] をクリックします。**

画面の指示に従って進めます。[ユーザーアカウント制御] 画面が表示されたときは、許可または続行してください。

- 5. この後は画面の指示に従ってインストールしてください。**

インストールが終了したら、スキャナーとパソコンをUSBケーブルで接続してください。

以上で、ソフトウェアのインストールは終了です。